

Ergebnisse des Prüfungsjahres 2010



Milchleistungsprüfung in Baden-Württemberg Durchschnittsleistungen aller Kühe unter Leistungsprüfung

Prüf-jahr	Alle ganzjährig geprüften Kühe (A)						Alle geprüften Kühe (A+B)					
	Kuh-zahl	Milch kg	Fett %	Fett kg	Eiweiß %	Eiweiß kg	Kuh-zahl	Milch kg	Fett %	Fett kg	Eiweiß %	Eiweiß kg
1998	230 268	5 950	4,20	250	3,43	204	423 424	5 935	4,19	249	3,42	203
1999	224 211	6 097	4,19	255	3,44	210	413 682	6 084	4,18	254	3,43	208
2000	222 720	6 168	4,16	257	3,42	211	413 356	6 156	4,15	256	3,41	210
2001	230 050	6 328	4,19	265	3,44	218	406 770	6 296	4,18	263	3,43	216
2002	222 846	6 433	4,20	270	3,44	222	406 308	6 404	4,19	268	3,43	220
2003	219 965	6 592	4,17	275	3,44	227	398 889	6 554	4,16	272	3,43	225
2004	217 001	6 633	4,24	281	3,48	231	394 276	6 619	4,23	280	3,46	229
2005	213 766	6 813	4,22	287	3,46	236	385 996	6 783	4,21	285	3,45	234
2006	205 077	6 869	4,19	288	3,44	236	379 482	6 831	4,18	285	3,43	234
2007	207 656	7 034	4,17	293	3,45	243	376 033	6 997	4,16	291	3,44	240
2008	208 987	7 048	4,19	295	3,44	242	377 951	7 003	4,18	293	3,43	240
2009	207 794	7 203	4,18	301	3,44	248	375 959	7 164	4,17	299	3,43	246
2010	207 500	7 256	4,17	303	3,44	250	374 754	7 219	4,16	301	3,42	247

Entwicklung der Anzahl Kühe mit hohen Lebensleistungen

	Kühe mit Lebensleistungen von mehr als 50.000 kg Milch				
	50 000 - 59 999	60 000 - 79 999	über 80 000	Insgesamt	%
2003	7 062	3 493	428	10 983	2,8
2004	7 662	4 015	492	12 169	3,1
2005	8 312	3 411	613	12 336	3,2
2006	8 628	4 744	742	14 114	3,7
2007	8 739	5 175	879	14 793	3,9
2008	9 332	5 702	995	16 029	4,2
2009	9 885	6 159	1 118	17162	4,6
2010	10 395	6 521	1 218	18 134	4,8

Durchschnittsleistungen der Rassen

Rasse	Prüf-jahr	Alle ganzjährig geprüften Kühe (A)							
		Anzahl	Alter Jahre	Milch kg	Fett %	Fett kg	Eiweiß %	Eiweiß kg	Abkalbe %
Fleck-vieh	2008	89 150	5,5	6 574	4,17	274	3,46	227	88,6
	2009	88 670	5,5	6 712	4,16	279	3,46	232	88,7
	2010	88 622	5,5	6 764	4,16	282	3,46	234	88,2
Braun-vieh	2008	31 921	6,0	6 858	4,28	294	3,61	247	84,0
	2009	31 532	5,9	7 099	4,28	304	3,62	257	83,5
	2010	30 897	6,0	7 102	4,26	303	3,61	256	82,2
Vorder-wälder	2008	5 484	6,3	5 101	4,15	212	3,33	170	92,7
	2009	5 374	6,3	5 333	4,18	223	3,34	178	90,3
	2010	5 348	6,3	5 386	4,18	225	3,34	180	91,0
Hinter-wälder	2008	440	7,2	3 369	4,01	135	3,41	115	94,1
	2009	497	7,2	3 312	4,05	134	3,40	113	93,4
	2010	459	7,3	3 317	4,08	135	3,41	113	93,9
Holstein-Sbt.	2008	66 780	5,3	7 975	4,16	332	3,37	269	82,3
	2009	67 452	5,3	8 094	4,14	335	3,37	273	82,4
	2010	68 325	5,3	8 149	4,14	337	3,36	274	82,0
Holstein-Rbt.	2008	13 630	5,7	7 076	4,24	300	3,37	238	83,6
	2009	12 671	5,7	7 247	4,22	306	3,38	245	82,4
	2010	12 343	5,6	7 313	4,22	308	3,37	247	82,1
Jersey	2008	166	5,4	5 854	5,70	334	4,07	238	88,0
	2009	187	5,5	5 946	5,62	334	4,01	239	85,0
	2010	164	5,8	6 257	5,49	343	4,03	252	86,6
Rot-vieh	2008	169	5,9	6 127	4,66	286	3,60	221	87,6
	2009	190	5,4	6 468	4,61	298	3,61	233	90,1
	2010	206	5,4	7 023	4,59	322	3,54	249	82,6
Andere	2008	1 138	5,9	6 062	4,17	253	3,38	205	86,3
	2009	1 144	6,0	6 147	4,19	257	3,39	209	86,5
	2010	1 054	6,0	6 253	4,17	261	3,40	213	86,0
Alle Rassen	2008	208 987	5,6	7 048	4,19	295	3,44	242	85,7
	2009	207 794	5,5	7 203	4,18	301	3,44	248	85,5
	2010	207 500	5,6	7 256	4,17	303	3,44	250	85,0

Erste 305-Tageleistungen der Rassen

Rasse	Prüfungs- jahr	Anzahl Kühe	Erstkalbe- alter Monate	Milch kg	305-Tageleistung		Eiweiß	
					Fett %	kg	%	kg
Fleck- vieh	2008	30 855	29,2	5 902	4,13	244	3,42	202
	2009	30 648	29,1	6 005	4,15	249	3,41	204
	2010	30 448	29,3	6 124	4,14	254	3,41	209
Leistungsentwicklung				+ 119	- 0,01	+ 5	-	+ 5
Braun- vieh	2008	9 540	30,4	6 060	4,19	254	3,53	214
	2009	9 553	30,3	6 216	4,22	262	3,55	221
	2010	9 229	30,5	6 275	4,19	263	3,52	221
Leistungsentwicklung				+ 59	- 0,03	+ 1	- 0,03	-
Vorder- wälder	2008	1 524	32,2	4 639	4,16	193	3,29	153
	2009	1 496	31,8	4 638	4,19	194	3,30	153
	2010	1 428	32,1	4 740	4,18	198	3,30	156
Leistungsentwicklung				+ 102	- 0,01	+ 4	-	+ 3
Hinter- wälder	2008	86	32,7	2 900	4,08	118	3,47	101
	2009	114	33,4	2 816	4,13	116	3,45	97
	2010	79	32,5	2 734	4,17	114	3,45	94
Leistungsentwicklung				- 82	+0,04	- 2	-	- 3
Holstein- Sbt.	2008	25 400	28,3	7 192	4,05	291	3,30	238
	2009	25 493	28,2	7 296	4,03	294	3,30	240
	2010	24 523	28,2	7 382	4,01	296	3,29	243
Leistungsentwicklung				+ 86	-0,02	+ 5	-0,01	+3
Holstein- Rbt.	2008	4 455	29,2	6 569	4,10	269	3,30	217
	2009	4 268	29,3	6 666	4,10	273	3,30	220
	2010	4 204	29,0	6 768	4,11	278	3,29	223
Leistungsentwicklung				+ 102	+0,01	+ 5	- 0,01	+ 3

305-Tageleistungen der Rassen

Rasse	Laktations- Nummer	Anzahl Kühe	EKA ZKZ	Milch kg	Fett		Eiweiß	
					%	kg	%	kg
Fleck- vieh	1.	30 448	29,3	6 124	4,14	254	3,41	209
	2.	23 357	396	6 716	4,16	280	3,45	232
	3.	17 400	391	7 025	4,12	289	3,41	240
	4.	11 973	393	7 097	4,10	291	3,39	241
	5.	6 931	395	7 059	4,07	287	3,37	238
	6. u. >	8 068	398	6 715	4,05	272	3,36	226
	Alle	98 177	394	6 658	4,12	275	3,41	227
Braun- vieh	1.	9 229	30,5	6 275	4,19	263	3,52	221
	2.	7 315	419	7 036	4,23	298	3,60	254
	3.	5 671	412	7 459	4,23	315	3,54	264
	4.	4 089	408	7 520	4,22	318	3,54	266
	5.	2 595	413	7 461	4,22	315	3,52	262
	6. u. >	3 665	414	7 136	4,16	297	3,49	249
	Alle	32 564	414	7 000	4,21	295	3,54	248
Vorder- wälder	1.	1 428	32,1	4 740	4,18	198	3,30	156
	2.	1 156	397	5 222	4,19	219	3,38	176
	3.	958	385	5 589	4,17	233	3,33	186
	4.	770	390	5 589	4,18	233	3,29	184
	5.	548	389	5 635	4,07	230	3,26	184
	6. u. >	772	388	5 451	4,06	222	3,23	176
	Alle	5 632	390	5 284	4,15	219	3,30	175
Hol- stein- Sbt.	1.	24 523	28,2	7 382	4,01	296	3,29	243
	2.	19 382	415	8 228	4,09	336	3,35	276
	3.	13 420	411	8 629	4,12	356	3,30	285
	4.	8 175	415	8 639	4,13	357	3,29	284
	5.	4 494	414	8 570	4,10	352	3,25	279
	6. u. >	4 056	420	7 936	4,10	326	3,22	256
	Alle	74 050	414	8 070	4,08	329	3,30	267
Hol- stein- Rbt.	1.	4 204	29	6 768	4,11	278	3,29	223
	2.	3 209	416	7 449	4,16	310	3,37	251
	3.	2 3261	409	7 811	4,15	324	3,31	259
	4.	511	411	7 789	4,21	328	3,30	257
	5.	936	418	7 619	4,22	321	3,26	249
	6. u. >	1 178	412	7 213	4,17	301	3,23	233
	Alle	13 364	413	7 327	4,15	304	3,31	243

Durchschnittliche Jahresleistungen der Mitgliedsbetriebe der Rinderunion

Rasse Zuchtverband	Prüf- jahr	Betriebe 30.09	Kühe		Milch	Fett		Eiweiß	
			insg.	Ø/Betr	kg	%	kg	%	kg
Fleckvieh	2007	2 295	82 782	36,1	6 922	4,13	286	3,46	240
Rinderunion	2008	2 193	83 529	38,1	6 912	4,15	287	3,45	238
Baden-	2009	2 128	83 468	39,2	7 053	4,13	292	3,45	243
Württemberg	2010	2 026	84 409	41,7	7 086	4,14	293	3,45	245
Braunvieh	2007	833	34 942	41,9	6 990	4,22	295	3,59	251
Rinderunion	2008	803	34 890	43,4	7 057	4,27	301	3,59	253
Baden-	2009	782	33 599	43,0	7 295	4,27	311	3,60	262
Württemberg	2010	745	33 709	45,2	7 312	4,25	311	3,59	262
Vorderwälder	2007	370	7 149	19,3	5 475	4,16	228	3,34	183
Rinderunion	2008	370	7 300	19,7	5,148	4,14	213	3,32	171
Baden-	2009	367	6 930	18,9	5 342	4,18	223	3,33	178
Württemberg	2010	357	6 912	19,4	5 436	4,17	227	3,33	181
Hinterwälder	2007	43	628	14,0	3 439	3,99	137	3,40	117
Rinderunion	2008	45	628	14,0	3 439	3,99	137	3,40	117
Baden-	2009	43	595	13,8	3 326	4,04	135	3,39	113
Württemberg	2010	40	553	13,8	3 312	4,06	135	3,40	113
Holstein-Sbt.	2007	1 090	52 740	48,4	8 287	4,13	342	3,38	280
Rinderunion	2008	1 080	54 735	50,7	8 300	4,14	344	3,36	279
Baden-	2009	1 189	61 370	51,6	8 364	4,12	344	3,37	281
Württemberg	2010	1 160	62 807	54,1	8 415	4,12	347	3,36	283
Holstein-Rbt.	2007	221	8 052	36,4	7 795	4,17	325	3,37	262
Rinderunion	2008	208	7 663	36,8	7 772	4,19	326	3,35	261
Baden-	2009	144	4 578	31,8	7 727	4,17	322	3,36	260
Württemberg	2010	129	4 454	34,5	7 826	4,16	326	3,35	262
Alle Mitglieds- betriebe RBW	2009	4 667	190 898	40,9	7 457	4,15	310	3,44	257
	2010	4 471	193 185	43,2	7 501	4,15	312	3,44	258

Bio-Betriebe, Leistungen nach Bestandsgrößen 2010

Bestandsgrößen- klasse Kühe	Anzahl Betriebe	Anzahl Kühe	Ø Kuhzahl	Milch kg	Fett %	Fett kg	Eiweiß %	F + E kg
1,0 - 9,9	33	187	6,0	5 077	4,29	217	3,36	388
10,0 - 19,9	76	1 235	15,4	5 366	4,09	219	3,32	398
20,0 - 39,9	165	5 029	29,9	5 740	4,08	234	3,31	424
40,0 - 59,9	96	4 657	47,8	6 081	4,08	248	3,33	451
60,0 - 79,9	44	3 162	68,6	5 884	4,06	238	3,34	436
80,0 - 99,9	13	1 125	85,3	6 105	4,11	250	3,29	452
> 100	8	1 013	123,4	7 492	4,04	302	3,35	554
Alle	435	16 408	36,8	5 963	4,08	243	3,33	442

Bio-Betriebe, Betriebsdurchschnitte der ganzjährig geprüften Betriebe 2010

Rasse Alle Kühe	Anzahl Betriebe	Anzahl Kühe	Ø Kuh- zahl	Alter in Jahre	Abkal- be %	Milch kg	Fett %	Fett kg	Eiweiß %	Eiweiß kg
Fleckvieh	160	6 342	39,6	5,7	83,4	5 696	4,07	232	3,32	189
Braunvieh	94	3 567	37,9	6,1	80,7	6 004	4,10	246	3,47	208
Vorderwälder	46	1 036	22,5	6,0	85,8	5 181	4,10	213	3,26	169
Hinterwälder	6	58	9,7	6,8	89,7	2 928	4,15	121	3,40	99
Holstein-Sbt.	100	4 762	47,6	5,4	77,7	6 460	4,07	263	3,25	210
Holstein-Rbt.	17	498	29,3	5,6	76,3	6 149	4,11	253	3,24	199
Alle Rassen	426	16 297	38,3	5,7	81,1	5 953	4,08	243	3,33	198

Bio-Betriebe, Lebensleistung bei Abgangstieren

Rasse	Anzahl	Gesamtleistung			Mittlere Jahresleistung			
		Alter in Jahre	Anzahl d.Kalb.	Milch kg	Prüf- jahre	Milch kg	Fett %	Fett kg
Fleckvieh	1 492	6,5	4,0	20 160	3,7	5 466	4,09	223
Braunvieh	725	7,0	4,3	24 051	4,2	5 764	4,13	238
Vorderwälder	243	7,2	4,6	20 498	4,1	4 940	4,05	200
Hinterwälder	9	6,6	4,2	10 781	3,5	3 074	4,05	124
Holstein-Sbt.	1 241	6,2	3,7	23 190	3,5	6 541	4,06	266
Holstein-Rbt.	223	6,4	3,9	23 369	3,8	6 202	4,15	257
Alle Rassen	4 003	6,5	4,0	21 885	3,8	5 830	4,09	238

Milchleistungsprüfung in den Kreisen Baden-Württembergs
Durchschnittsleistungen aller Kühe (A+B) in den Kreisen Baden-Württembergs

Regierungsbezirke Kreise	MLP-Kühe 30.09.10	Milch kg	Fett %	Fett kg	Eiweiß %	Eiweiß kg	Alter Jahre	Abkalbe %
Stuttgart								
Stuttgart	348	7 445	4,19	312	3,41	254	4,8	67,9
Böblingen	2 716	7 349	4,12	303	3,40	250	4,9	78,1
Esslingen	1 818	7 068	4,12	291	3,42	242	5,2	76,3
Göppingen	7 621	6 806	4,16	283	3,42	233	5,1	78,7
Heidenheim	6 878	6 817	4,16	284	3,43	234	5,0	80,3
Heilbronn	3 951	7 541	4,16	314	3,44	259	4,7	76,1
Hohenlohekreis	6 304	7 370	4,15	306	3,41	251	4,9	78,8
Ludwigsburg	4 138	7 621	4,13	314	3,40	259	4,8	75,8
Main-Tauber	5 556	7 357	4,11	303	3,46	254	4,8	77,9
Ostalb	21 238	7 440	4,17	311	3,42	254	4,9	78,1
Rems-Murr	5 738	7 210	4,13	298	3,41	246	5,0	80,0
Schwäbisch Hall	18 140	7 200	4,12	296	3,41	245	4,9	78,0
Stuttgart gesamt	84 446	7 256	4,14	301	3,42	248	4,9	78,2
Karlsruhe								
Calw	2 902	7 451	4,16	310	3,44	256	4,9	77,9
Enzkreis	2 636	7 170	4,11	295	3,38	242	4,9	78,5
Freudenstadt	3 320	7 039	4,18	294	3,38	238	4,9	78,0
Karlsruhe	845	6 999	4,08	285	3,39	237	5,1	81,9
Neckar-Odenwald	6 652	7 353	4,14	304	3,43	252	4,8	78,3
Rastatt	366	6 590	4,00	264	3,41	225	5,1	74,8
Rhein-Neckar	2 942	7 823	4,07	319	3,40	266	4,8	75,9
Karlsruhe gesamt	19 663	7 334	4,13	303	3,41	250	4,9	77,9
Freiburg								
Breisgau-Hochschw.	7 247	6 432	4,14	267	3,33	214	5,5	78,0
Emmendingen	2 872	6 760	4,20	284	3,35	226	5,3	75,6
Konstanz	7 987	7 188	4,15	299	3,39	244	5,0	77,5
Lörrach	3 002	6 533	4,13	270	3,38	221	5,3	77,5
Ortenau	5 628	6 459	4,16	268	3,33	215	5,2	75,6
Rottweil	3 553	6 761	4,13	279	3,38	228	5,1	77,6
Schw. Baar	9 109	6 734	4,18	281	3,36	226	5,2	79,9
Tuttlingen	4 622	7 051	4,13	291	3,37	238	5,1	80,7
Waldshut	8 655	6 901	4,17	288	3,38	233	5,0	78,6
Freiburg gesamt	52 675	6 778	4,16	282	3,36	228	5,2	78,1

Fortsetzung

Regierungsbezirke Kreise	MLP-Kühe 30.09.10	Milch kg	Fett %	Fett kg	Eiweiß %	Eiweiß kg	Alter Jahre	Abkalbe %
Tübingen								
Alb-Donau	15 119	7 363	4,16	306	3,44	253	5,0	77,7
Biberach	26 605	7 432	4,26	316	3,48	259	5,1	76,0
Bodensee	7 900	7 271	4,16	302	3,40	247	5,2	77,3
Ravensburg	55 798	7 354	4,18	307	3,48	256	5,2	75,9
Reutlingen	7 484	7 203	4,13	297	3,39	244	4,8	77,5
Sigmaringen	10 283	7 414	4,16	308	3,41	253	4,9	77,9
Tübingen	1 451	6 907	4,11	284	3,33	230	4,9	74,7
Zollernalb	2 794	7 442	4,07	303	3,36	250	4,9	79,2
Tübingen gesamt	127 434	7 359	4,18	308	3,45	254	5,1	76,5
Baden- Württemberg	284 218	7 219	4,16	301	3,42	247	5,0	77,4



Rassenverteilung in Baden-Württemberg



Haupttrasse Fleckvieh

Haupttrasse Holstein

Haupttrasse Braunvieh

Verteilung der Rassen in den Kreisen Baden-Württembergs

Regierungsbezirke Kreise	Kuhzahl 30.09.10	Flv %	Brv %	Sbt %	Rbt %	Vw %	Hw %
Stuttgart							
Stuttgart	348	16,4	2,0	64,9	14,7	-	-
Böblingen	2 716	71,6	0,5	22,8	2,4	-	-
Esslingen	1 818	68,3	4,2	20,5	5,9	-	-
Göppingen	7 621	73,1	1,6	19,6	5,2	-	-
Heidenheim	6 878	84,3	0,4	10,1	4,3	-	-
Heilbronn	3 951	53,1	0,2	40,7	5,9	-	-
Hohenlohekreis	6 304	55,4	0,3	37,7	6,1	-	-
Ludwigsburg	4 138	42,8	1,0	50,0	5,6	-	-
Main-Tauber	5 556	70,6	0,5	23,6	4,4	-	-
Ostalbkreis	21 238	57,4	1,3	34,2	5,9	-	-
Rems-Murr	5 738	74,4	2,3	19,4	3,1	-	-
Schwäbisch Hall	18 140	66,0	0,7	28,8	3,6	-	-
Stuttgart gesamt	84 446	64,3	1,0	28,9	4,8	-	-

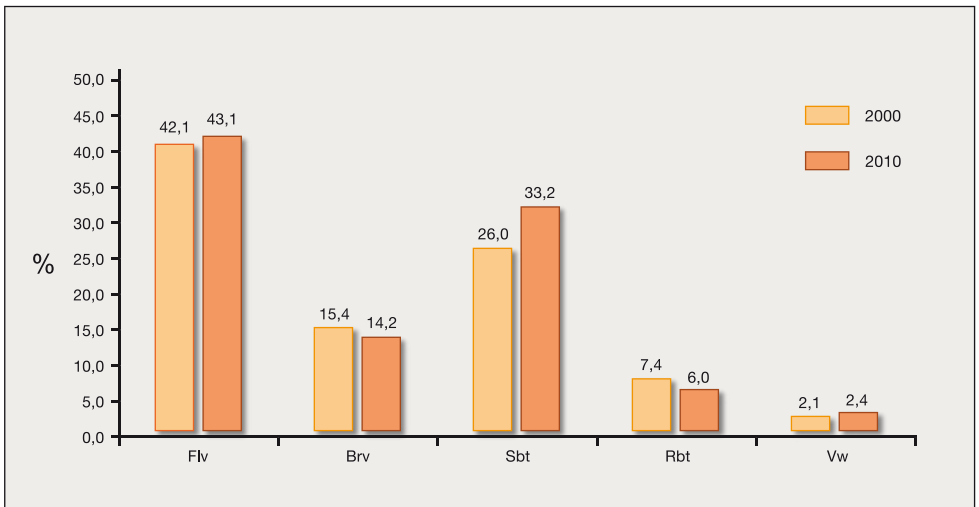
Karlsruhe							
Calw	2 902	72,3	2,0	19,4	6,0	-	-
Enzkreis	2 636	47,2	0,6	41,4	9,5	-	-
Freudenstadt	3 320	70,3	0,2	25,2	4,0	0,1	-
Karlsruhe	845	48,5	-	36,7	14,4	-	-
Neckar-Odenwald	6 652	66,2	0,1	28,1	4,9	-	-
Rastatt	366	54,6	-	40,2	4,6	-	-
Rhein-Neckar	2 942	27,2	0,2	60,3	10,1	-	-
Karlsruhe gesamt	19 663	58,4	0,5	33,5	6,7	-	-

Freiburg							
Breisgau-Hochschw.	7 247	9,8	2,7	35,6	16,0	31,7	3,5
Emmendingen	2 872	11,9	3,5	42,7	17,0	23,3	0,1
Konstanz	7 987	45,5	1,0	46,5	5,8	0,2	-
Lörrach	3 002	33,5	1,2	40,4	6,5	9,3	8,2
Ortenau	5 628	14,0	1,0	45,7	17,4	19,8	0,2
Rottweil	3 553	70,6	1,0	21,2	4,4	1,8	-
Schw. Baar	9 109	36,4	2,3	29,7	7,8	22,7	0,1
Tuttlingen	4 622	56,4	3,6	34,5	4,6	-	0,2
Waldshut	8 655	49,8	1,7	37,1	6,3	3,8	0,4
Freiburg gesamt	52 675	36,5	1,9	37,2	9,3	13,0	1,1

Fortsetzung

Regierungsbezirke Kreise	Kuhzahl 30.09.10	Flv %	Brv %	Sbt %	Rbt %	Vw %	Hw %
Tübingen							
Alb-Donau	15 119	65,4	8,4	22,0	3,7	-	-
Biberach	26 605	22,9	40,6	30,1	5,7	-	-
Bodensee	7 900	23,5	18,1	49,5	8,3	-	-
Ravensburg	55 798	13,8	43,9	36,8	4,7	-	-
Reutlingen	7 484	59,0	0,3	34,8	4,7	-	-
Sigmaringen	10 283	50,1	3,7	37,6	7,8	-	-
Tübingen	1 451	55,5	0,1	39,3	4,4	-	-
Zollernalb	2 794	50,6	1,6	40,6	6,8	-	-
Tübingen gesamt	127 434	29,3	30,2	34,5	5,3	-	-
Baden- Württemberg	284 219	43,1	14,2	33,2	6,0	2,4	0,2

Entwicklung der Rassenverteilung





Deutsche Fleckvieh Schau 2009 in der Arena Hohenlohe

Ergebnisse der Leistungsprüfungen in den Zuchtvereinen
Betriebsdurchschnitte (A und B Kühe) der Herdbuchmitgliedsbetriebe nach Zuchtvereinen

Zuchtverein	30.09.10		Milch	Fett	Eiweiß	Alter	Abkalbe		
	Betr.	Kühe	kg	%	kg	Jahre	%		
Fleckvieh Rinderunion Baden-Württemberg									
Enz-Karlsruhe-Rastatt	28	1 258	6 737	4,12	278	3,46	233	5,0	78,7
Böblingen	47	1 586	6 833	4,13	282	3,40	233	5,0	80,0
Calw/Nagold	47	1 820	7 213	4,12	297	3,44	248	5,0	77,8
Freudenstadt	47	1 982	6 795	4,12	280	3,42	232	4,9	79,0
Tübingen-Rottenburg	23	899	6 979	4,19	292	3,41	238	4,9	75,8
Esslingen	41	1 260	6 868	4,09	281	3,46	238	5,2	78,0
Ludwigsburg	32	1 179	7 163	4,11	294	3,45	247	5,0	80,3
Rems-Murr	86	3 209	7 100	4,11	292	3,43	243	5,1	82,2
Fleckvieh Rinderunion Baden-Württemberg									
Waldshut Bonndorf	63	2 902	6 799	4,14	282	3,43	233	5,0	80,9
Markgräflerland	44	1 428	6 615	4,16	275	3,49	231	5,2	81,4
Saulgau	35	2 082	7 621	4,22	322	3,49	266	5,0	81,5
Fördv.Fleckviehz.Sig.	76	3 256	6 929	4,17	289	3,46	240	5,0	79,7
Schwarzwald-Baar	69	3 535	6 875	4,16	286	3,44	236	5,0	82,7
Hegau Bodensee	75	3 196	6 989	4,14	289	3,46	242	5,0	82,3
Balingen	18	869	6 935	4,10	285	3,41	237	4,9	81,5
Rottweil	49	1 935	6 787	4,14	281	3,41	232	5,2	80,3
Limpurger Rinderunion Baden-Württemberg									
Limpurger	13	93	4 586	4,01	183	3,45	158	5,0	88,7
Jerseyzuchtverband									
Jersey	4	101	6 118	5,69	348	4,16	254	5,6	85,3

Fortsetzung

Zuchtverein	30.09.10 Betr.	Kühe	Milch kg	Fett %	Fett kg	Eiweiß %	Eiweiß kg	Alter Jahre	Abkalbe %
Fleckvieh Rinderunion Baden-Württemberg									
Adelsheim-Buchen	40	1 666	6 928	4,15	288	3,45	239	4,9	80,4
Rhein-Neckar	9	342	6 878	4,04	278	3,49	240	4,9	80,9
Neckar-Odenwald	36	1 465	7 250	4,13	299	3,46	251	4,7	80,1
Main-Tauber	82	2 851	7 205	4,08	294	3,48	251	4,9	82,7
Neresheim	66	3 174	7 512	4,16	313	3,48	261	4,9	80,3
Ellwangen	78	3 309	7 387	4,19	309	3,46	256	4,8	80,8
Gaildorf	57	2 372	7 222	4,07	294	3,44	248	5,0	82,3
Rinderzucht v. Ostalb	59	2 804	7 025	4,10	288	3,45	242	4,9	81,3
Schwäbisch Hall	80	6 583	7 082	4,11	291	3,45	244	4,9	80,5
Heilbronn	14	371	6 598	4,15	274	3,51	232	4,9	76,8
Künzelsau-Öhringen	60	2 738	7 181	4,14	297	3,43	247	4,9	82,5
Kraichgau	9	624	7 545	4,17	315	3,54	267	4,7	82,0
Neckarsulm	19	634	7 232	4,19	303	3,45	250	4,7	83,3
Fleckvieh Rinderunion Baden-Württemberg									
Biberach-Aulendorf	68	3 178	7 349	4,18	307	3,46	254	5,0	83,4
Blaubeuren	34	1 355	7 189	4,16	299	3,43	247	5,1	80,6
Ehingen	50	2 180	7 083	4,13	293	3,44	244	4,9	81,7
Göppingen/Geislingen	87	3 722	6 875	4,15	285	3,47	238	5,0	80,9
Heidenheim	59	2 676	7 020	4,15	292	3,45	242	5,0	82,8
Reutlingen	83	3 263	7 025	4,14	291	3,43	241	4,8	82,6
Ravensburg	59	2 427	6 970	4,20	293	3,44	240	5,4	81,2
Riedlingen	33	1 292	7 189	4,18	301	3,47	250	4,9	81,3
Ulm / Donau	64	2 987	7 507	4,14	311	3,48	261	5,0	80,5

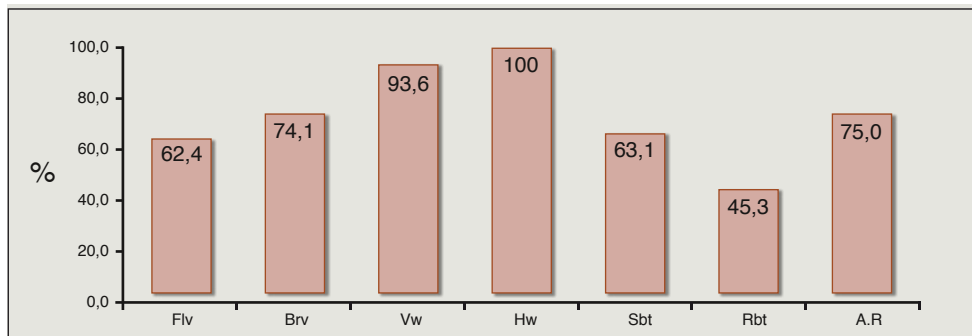
Fortsetzung

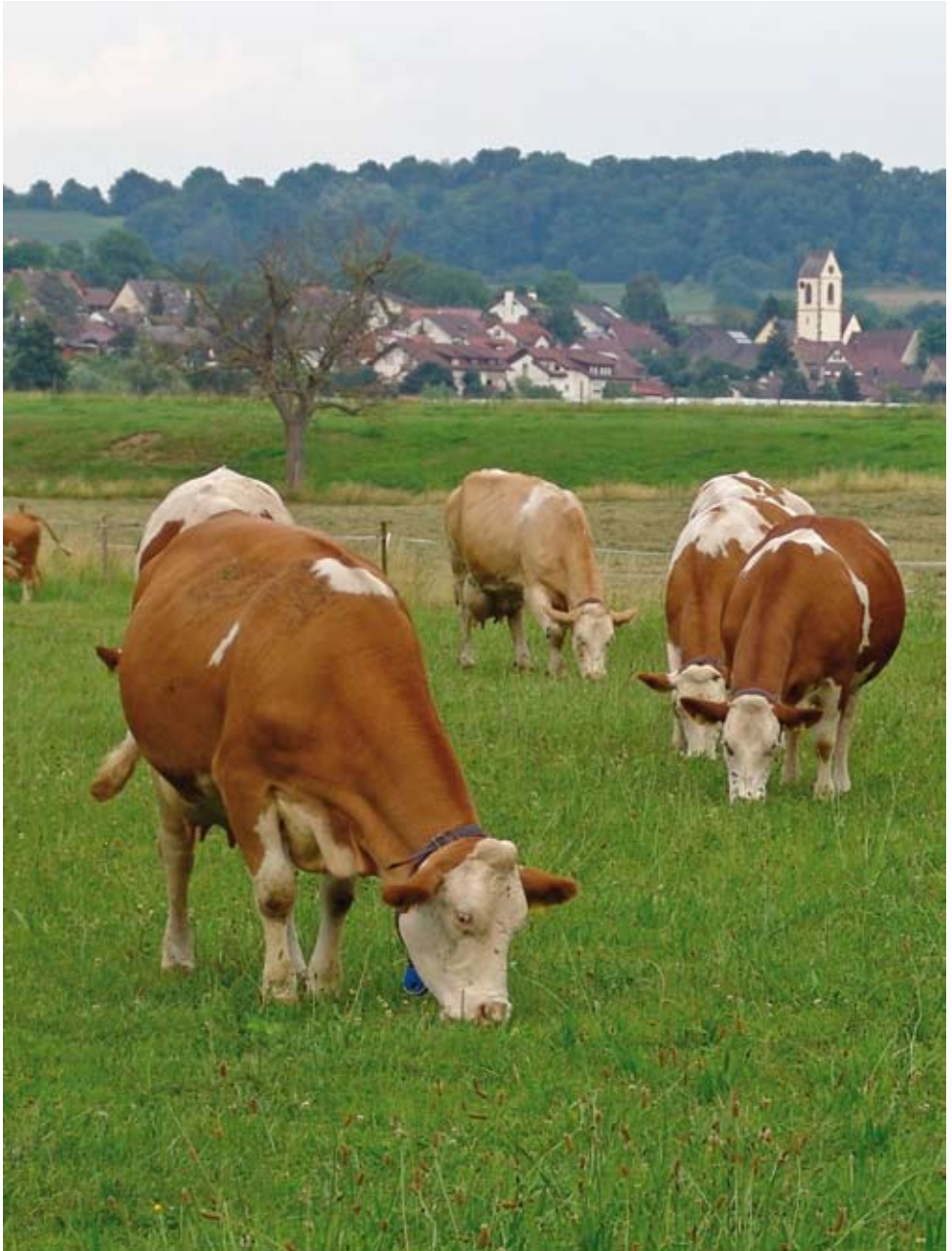
Zuchtverein	30.09.10 Betr.	Kühe	Milch kg	Fett %	Fett kg	Eiweiß %	Eiweiß kg	Alter Jahre	Abkalbe %
Braunvieh Rinderunion Baden-Württemberg									
Biberach	82	3 774	7 335	4,33	317	3,60	264	5,3	76,3
Ellwangen	79	3 834	7 626	4,28	327	3,60	275	5,3	76,3
Laupheim	25	1 054	7 295	4,29	313	3,62	264	5,2	69,0
Leutkirch	178	7 389	7 103	4,17	296	3,56	253	5,5	75,5
Illertal	47	2 074	7 798	4,30	335	3,60	280	5,3	76,0
Bad Waldsee	14	6 196	7 393	4,31	318	3,61	267	5,4	77,8
Wangen	67	7 504	7 123	4,16	297	3,58	255	5,5	76,6
Ulm	30	1 277	7 842	4,39	344	3,63	285	5,0	76,9
Schwarzwald	23	607	6 486	4,27	277	3,45	224	5,4	77,4
Vorderwälder Rinderunion Baden-Württemberg									
Brigach / Bregtal	98	2 177	5 515	4,17	230	3,33	184	5,8	84,4
Dreisam / Elztal	84	1 491	5 609	4,20	236	3,37	189	5,8	80,9
Südlicher Schwarzwald	34	565	5 377	4,18	225	3,31	178	5,9	80,6
Kinzigtal	83	1388	5 255	4,19	220	3,33	175	5,6	81,0
Hochschwarzwald	58	1 291	5 321	4,11	219	3,29	175	5,8	84,1
Hinterwälder Rinderunion Baden-Württemberg									
Großes Wiesental	40	553	3 312	4,06	135	3,40	113	7,0	84,2
Holstein-Schwarzbunt Rinderunion Baden-Württemberg									
Nordwürttemberg	348	18 442	8 555	4,13	353	3,37	288	4,7	76,9
Nordbaden	97	5 254	8 575	4,12	353	3,37	289	4,7	77,5
Südbaden	45	12 445	8 128	4,14	336	3,34	271	4,8	76,9
Südwestwürttemberg	470	26 666	8 423	4,11	346	3,36	283	4,8	77,3
Holstein-Rotbunt Rinderunion Baden-Württemberg									
Nordwürttemberg	26	1 001	8 003	4,19	336	3,40	272	4,7	75,9
Nordbaden	9	276	7 456	4,28	319	3,41	255	5,0	76,9
Südbaden	59	1 718	7 563	4,14	313	3,31	250	5,0	77,4
Südwestwürttemberg	35	1 459	8 080	4,14	334	3,36	272	5,1	77,4

Betriebsdurchschnitte (A und B Kühe) von ganzjährig geprüften Herdbuch- und Nichtherdbuchbetrieben nach Rassen

Rasse	Zahl der Betriebe	Zahl der Kühe	Kühe je Betrieb	Alter in Jahren	Abkalbe %	Milch kg	Fett %	Eiweiß kg	
Fleckvieh									
HB	2 025	84 372	41,7	5,0	81,1	7 086	4,14	293	3,45 245
NHB	1 224	42 413	34,7	5,1	77,8	6 240	4,19	261	3,42 213
Braunvieh									
HB	745	33 709	45,2	5,4	76,3	7 312	4,25	311	3,59 262
NHB	245	9 301	38,0	5,6	72,5	6 311	4,24	267	3,53 223
Vorderwälder									
HB	354	6 859	19,4	5,8	82,6	5 433	4,17	227	3,33 181
NHB	23	274	11,9	6,2	72,6	4 334	4,17	181	3,27 142
Hinterwälder									
HB	40	553	13,8	7,0	84,2	3 312	4,06	135	3,40 113
NHB	-	-	-	-	-	-	-	-	- -
Holstein-Sbt.									
HB	1 159	62 756	54,1	4,8	77,1	8 417	4,12	347	3,36 283
NHB	709	33 747	47,6	5,0	75,6	7 294	4,16	304	3,35 244
Holstein-Rbt.									
HB	129	4 454	34,5	5,0	77,0	7 826	4,16	326	3,35 262
NHB	144	4 541	31,5	5,2	74,6	6 553	4,21	276	3,34 219
Alle Rassen									
HB	4 466	193 044	43,2	5,0	78,9	7 502	4,15	312	3,44 258
NHB	2 349	90 447	38,5	5,1	76,3	6 649	4,19	278	3,40 226

Anteil Herdbuchbetriebe bei den einzelnen Rassengruppen





Die besten Rassendurchschnitte (A und B Kühe) in den Beständen Baden-Württembergs *

Die besten Rassendurchschnitte in Beständen von 3.0 bis 9.9 Kühen

Rasse Besitzer	Wohnort	Milch kg	Fett %	Eiweiß %	F + E kg
Braunvieh					
Hodapp Bernhard	77740 Bad Peterstal	9 815	4,06	3,43	735
Ulrich Arthur	73457 Essingen	9 772	3,93	3,59	735
Hinterwälder					
Kiefer Klaus	79677 Aitern	4 258	4,47	3,66	346
Kuttler Manfred	79692 Kleines Wiesental	3 934	4,32	3,44	305
Vorderwälder					
Deiss Reinhold	79650 Schopfheim	7 443	4,35	3,55	588

Die besten Rassendurchschnitte in Beständen von 10.0 bis 19.9 Kühen

Rasse Besitzer	Wohnort	Milch kg	Fett %	Eiweiß %	F + E kg
Fleckvieh					
Goeggerle Josef	73492 Rainau	10 252	4,30	3,58	807
Hennegriff Otto	74838 Limbach	9 477	4,32	3,45	736
Rapp Franz	89584 Ehingen	9 187	4,14	3,64	714
Schmidt Thomas GbR	97993 Creglingen	9 092	4,18	3,63	710
Sessler Ralf	74594 Kreßberg	9 208	4,07	3,49	696
Loercher Hans-Ulrich	75389 Neuweiler	9 319	3,91	3,42	684
Schneider Kurt	74429 Sulzbach-Laufen	8 851	4,30	3,34	676
Hofmann Michael	74538 Rosengarten	8 733	4,12	3,52	666
Hirschfeld Friedrich	72285 Pfalzgrafenweiler	8 950	3,99	3,44	665
Hermann Hans Dieter	74572 Blaufelden	8 874	4,06	3,40	662
Stark Karl	74172 Neckarsulm	8 243	4,39	3,56	655
Hinterwälder					
Le Frombaar GbR	78183 Hüfingen	3 903	4,19	3,57	303
Vorderwälder					
Moser Georg	79215 Elzach	7 315	4,23	3,63	574
Huber Thomas	79733 Görwihl	6 492	4,83	3,56	544

* Grenzwerte F+E kg, Fleckvieh 650, Braunvieh 700, Vorderwälder 540, Hinterwälder 300, Holstein 750.

Die besten Rassendurchschnitte in Beständen von 20.0 bis 39.9 Kühen

Rasse	Besitzer	Wohnort	Milch kg	Fett %	Eiweiß %	F + E kg
Fleckvieh						
	Staudinger Heinz	89547 Gerstetten	10 325	4,16	3,60	801
	Heinzelmann Siegfried	72290 Loßburg	9 149	4,83	3,44	757
	Gross Willi	74579 Fichtenau	9 450	4,39	3,56	751
	Rees Jakob	89081 Ulm	9 442	4,09	3,60	727
	Burger Thomas	79215 Biederbach	9 180	4,49	3,43	727
	Wecker Thomas	74613 Öhringen	9 128	4,32	3,48	711
	Schuele GbR	74426 Bühlerzell	8 775	4,35	3,71	707
	Schaible Karl-Ulrich	72297 Seewald	8 889	4,31	3,58	702
	Golther Pfitzhof GbR	74249 Jagsthausen	8 758	4,42	3,43	688
	Fahr Wolfgang	74429 Sulzbach-Laufen	8 938	4,13	3,55	687
	Hartmann Petra	88317 Aichstetten	8 701	4,13	3,67	678
	Maurer G&G GbR	74572 Blaufelden	8 709	4,22	3,56	677
	Thamasett Eberhard	73466 Lauchheim	9 062	4,04	3,42	676
	Straub Karl	73441 Bopfingen	8 502	4,49	3,46	676
	Stier Heinrich	74653 Ingelfingen	8 788	4,23	3,45	675
	Kircher Eberhard	74626 Bretzfeld	8 871	4,12	3,42	669
	Grieser GbR	97996 Niederstetten	9 118	3,91	3,40	666
	Feil Tobias	73453 Abtsgmünd	8 802	4,00	3,56	666
	Gropper Otto	88457 Kirchdorf	8 249	4,53	3,55	666
	Halder Egon	88361 Boms	8 558	4,20	3,55	664
	Breuning Dieter	74653 Künzelsau	9 028	3,96	3,33	659
	Deigendesch Bernd	72348 Rosenfeld	8 291	4,46	3,44	655
	Hackspacher Georg	73485 Unterschneidheim	8 259	4,43	3,50	655
	Nagler Hermann jun.	73485 Unterschneidheim	8 545	4,16	3,50	654
	Moess Matthias	74239 Hardthausen	8 492	4,20	3,49	654
	Lanig GbR	97922 Lauda-Königshofen	8 410	4,27	3,50	654
	Schmid Barbara	73460 Hüttlingen	8 532	4,20	3,43	652
	Friess Wolfgang	74670 Forchtenberg	8 115	4,58	3,44	651
	Burger Franz	89584 Lauterbach	8 787	3,98	3,41	650
Braunvieh						
	Schwarz Karl	88260 Argenbühl	10 231	4,26	3,57	802
	Kling Franz	88416 Steinhausen	9 214	4,56	3,77	768
	Geray Hubert	88410 Bad Wurzach	8 981	4,37	3,73	727
	Scheffold Marita	88471 Laupheim	8 607	4,56	3,72	712
	Durach Bruno	88299 Leutkirch	9 004	4,13	3,67	702

Fortsetzung: Die besten Rassendurchschnitte in Beständen von 20.0 bis 39.9 Kühen

Rasse Besitzer	Wohnort	Milch kg	Fett %	Eiweiß %	F + E kg
Vorderwälder					
Nopper Josef	79261 Gutach	8 159	4,45	3,46	646
Steiert Andreas	79117 Freiburg	7 775	4,67	3,44	630
Schwaer Konrad	79271 St. Peter	7 927	4,14	3,58	612
Klausmann Otmar	78112 St. Georgen	7 931	4,32	3,38	611
Riesle Klaus	78148 Gütenbach	8 101	4,02	3,36	598
Drayer Georg	79286 Glottertal	7 986	4,06	3,27	585
Wangler Matthias	77978 Schuttertal	7 001	4,50	3,46	557
Fehrenbach Franz	78120 Furtwangen	7 181	4,17	3,52	553
Nopper Manfred	78148 Gütenbach	7 107	4,11	3,55	545
Hinterwälder					
Wetzel Klaus	79694 Utzenfeld	4 725	4,78	3,55	394
Winterhalder Oskar	79843 Löffingen	4 118	4,33	3,63	328
Pfefferle Martin	79677 Aitern	3 947	4,26	3,38	301
Holstein					
Leuser Berthold	97959 Assamstadt	11 098	4,09	3,36	827
Koehler-Merz Dirk	73494 Rosenberg	10 973	4,27	3,27	827
Heilbock Peter	79271 St. Peter	10 902	4,04	3,41	811
Fischbach Manuel	88433 Schemmerhofen	11 124	3,87	3,32	800
Frick Herbert	88339 Bad Waldsee	9 923	4,10	3,55	759

Die besten Rassendurchschnitte in Beständen von 40.0 bis 59.9 Kühen

Rasse Besitzer	Wohnort	Milch kg	Fett %	Eiweiß %	F + E kg
Fleckvieh					
Schmohl Andreas	73760 Ostfildern	9 543	4,13	3,54	733
Vogel Kai	97956 Werbach	9 388	4,06	3,55	714
Häckel GbR G. u. J	89129 Langenau	9 404	4,05	3,52	711
Götz David	71263 Weil der Stadt	9 623	3,91	3,38	703
Hahn Thomas	88662 Überlingen	9 293	4,13	3,41	701
Endres Markus	88696 Owingen	9 042	4,14	3,58	698
Häberle Wilfried	89129 Setzingen	9 039	4,26	3,45	697
Schneider Daniel GbR	74426 Bühlerzell	9 286	4,01	3,45	693
Kaleyta Werner	73102 Birenbach	9 023	4,20	3,44	690

Fortsetzung: Die besten Rassendurchschnitte in Beständen von 40.0 bis 59.9 Kühen

Rasse Besitzer	Wohnort	Milch kg	Fett %	Eiweiß %	F + E kg
Fleckvieh					
Bidlingmaier Thomas	73054 Eisingen	9 218	3,86	3,55	683
Fürst Harald	73479 Ellwangen	8 750	4,20	3,46	671
Braun Anton	88480 Achstetten	8 924	3,99	3,51	669
Lehner Jürgen	74592 Kirchberg	8 686	4,21	3,50	669
Reklau Hans	88448 Attenweiler	8 779	3,99	3,55	663
Schwenger F. u. M.	73553 Alfdorf	8 614	4,21	3,45	660
Häberle Alfred	89547 Gerstetten	8 487	4,25	3,51	659
Neidlein Wilfried	74549 Wolpertshausen	8 759	4,05	3,46	658
Gassner Thomas	72525 Münsingen	8 754	4,05	3,46	658
Vogelmann Wolfgang	74535 Mainhardt	9 053	3,81	3,44	657
Schmelcher Manfred	72532 Gomadingen	8 824	4,07	3,37	656
Berhalter Josef	73488 Ellenberg	8 359	4,33	3,50	655
Kaeß Peter	88147 Achberg	8 737	4,02	3,44	652
Mehl Walter	74722 Buchen	8 433	4,19	3,53	651
Seeger Thomas	72224 Ebhausen	8 420	4,40	3,33	651
Hagen Wolfgang	73495 Stöttlen	8 248	4,47	3,42	651
Braunvieh					
Bentele Josef	88287 Grünkraut	10 035	4,43	3,73	819
Bader Anton	88316 Isny	10 343	3,99	3,69	795
Kohn Helmut	89194 Schnürpflingen	9 394	4,53	3,79	782
Reichle Alfred	88410 Bad Wurzach	9 452	4,27	3,91	774
Reisch Karl	88459 Tannheim	9 826	4,24	3,58	769
Baisch Karl	88447 Warthausen	9 294	4,31	3,64	738
Jarde Gebhard	88239 Wangen	9 107	4,30	3,56	717
Welte Reinhold	88410 Bad Wurzach	8 728	4,39	3,81	716
Kramer GbR	88453 Erolzheim	8 893	4,30	3,68	709
Stadler GbR	88639 Wald	9 247	4,16	3,41	700
Vorderwälder					
Willmann-Knöpfle GbR	79822 Titisee-Neustadt	7 406	4,30	3,49	578
Beha Eberhard	78089 Unterkirnach	7 449	4,34	3,38	575
Scherer Markus	79271 St. Peter	7 232	4,28	3,47	561
Fichter Roland	78112 St. Georgen	7 233	4,19	3,54	559
Holstein					
Rattstadter GbR	73479 Ellwangen	11 193	4,22	3,52	867
Fuchs J. u. C.	73495 Stöttlen	11 927	3,81	3,37	856
Mayr Marcus	79261 Gutach	11 422	3,94	3,43	841

Fortsetzung: Die besten Rassendurchschnitte in Beständen von 40.0 bis 59.9 Kühen

Rasse Besitzer	Wohnort	Milch kg	Fett %	Eiweiß %	F + E kg
Holstein					
Kettenacker Wolfram	88525 Dürmentingen	10 220	4,52	3,47	817
Stützle Johannes	88459 Tannheim	10 905	4,05	3,37	810
Arnegger Norbert	88279 Amtzell	10 439	4,33	3,43	810
Epting I. u. W.	78126 Königsfeld	10 484	4,33	3,36	807
Weiland Manfred	97944 Boxberg	10 415	4,16	3,56	805
Buchner Norbert	88299 Leutkirch	10 601	4,16	3,35	796
Weidenmüller Albrecht	97993 Creglingen	10 299	4,14	3,58	795
Schädler Peter	88299 Leutkirch	10 581	4,11	3,35	789
Knab GbR	88524 Uttenweiler	9 995	4,43	3,42	785
Knitz Josef	88276 Berg	10 190	4,26	3,41	782
Gahm Eckhard	74549 Wolpertshausen	10 574	4,07	3,27	776
Prinz Siegfried	88299 Leutkirch	9 891	4,39	3,46	776
Ehret Klaus	69501 Hemsbach	10 326	4,15	3,36	775
Waibel Max	88437 Maselheim	10 137	4,26	3,37	773
Lehner Jürgen	74592 Kirchberg	9 798	4,39	3,47	771
Rief Anton	73479 Eilwangen	10 024	4,17	3,51	770
Weigele Willi	88677 Markdorf	10 341	4,04	3,37	766
Seifert GbR Paul-Martin	89179 Beimerstetten	9 820	4,36	3,44	766
Frei Michael	88074 Meckenbeuren	10 068	4,08	3,49	762
Hilpert Ewald	79790 Küssaberg	10 387	3,98	3,33	760
Hoefle Reinhold	74542 Braunsbach	9 795	4,33	3,41	759
Seeger Thomas	72224 Ebhausen	10 085	4,23	3,28	757
Kurz Markus	88457 Kirchdorf	10 835	3,69	3,26	754
Hofer GbR	88099 Neukirch	10 136	4,03	3,38	750

Die besten Rassendurchschnitte in Beständen von 60.0 bis 79.9 Kühen

Rasse Besitzer	Wohnort	Milch kg	Fett %	Eiweiß %	F + E kg
Fleckvieh					
Hammer Eberhard	72227 Egenhausen	10 636	4,36	3,53	839
Dangelmaier Simpert	73432 Aalen	9 819	4,14	3,55	756
Raunecker Friedbert	89561 Dischingen	9 600	4,07	3,45	722
Baier Josef	74842 Billigheim	9 966	3,89	3,32	718
Egle Franz	88525 Dürmentingen	8 754	4,59	3,61	718

Fortsetzung: Die besten Rassendurchschnitte in Beständen von 60.0 bis 79.9 Kühen

Rasse Besitzer	Wohnort	Milch kg	Fett %	Eiweiß %	F + E kg
Fleckvieh					
Kemmler Landw. GbR	72127 Kusterdingen	9 178	4,15	3,64	715
Schilling Hansjörg	89143 Blaubeuren	9 177	4,29	3,50	715
Gommel Michael	71254 Ditzingen	9 435	4,10	3,46	713
Nägele K. u. S.	73266 Bissingen	8 971	4,24	3,68	711
Benz Karl Georg	89520 Heidenheim	9 124	4,33	3,43	708
Kemmler Thomas	72127 Kusterdingen	8 892	4,37	3,52	702
Haag Reinhold jun.	71560 Sulzbach	9 378	3,96	3,49	700
Huber Hansjörg	75387 Neubulach	8 995	4,25	3,50	697
Ewald Hubert	78199 Bräunlingen	8 917	4,29	3,50	694
Rogg GbR	79780 Stühlingen	9 221	4,06	3,43	691
Koch Martin	69168 Wiesloch	9 071	4,05	3,54	690
Kümmerer Wolfgang	74547 Untermünkheim	9 024	4,08	3,51	686
Mayer Georg	73460 Hüttlingen	9 162	3,98	3,45	680
Pressmar Hans-Jörg	73337 Bad Überkingen	8 864	4,21	3,44	678
Hoch A. u. D.	88436 Eberhardzell	8 821	4,17	3,49	676
Mack F. u. S.	88299 Leutkirch	8 886	4,09	3,50	674
Braun Uli	71522 Backnang	8 567	4,29	3,57	674
Birkhofer GbR	88348 Bad Saulgau	9 063	3,90	3,52	673
Henner Georg	89177 Ballendorf	8 533	4,26	3,62	673
Weber Karl	73432 Aalen	8 503	4,35	3,57	673
Häberle Ernst	89547 Gerstetten	8 425	4,52	3,47	673
Wemmer GbR	74936 Siegelsbach	8 862	4,04	3,54	672
Dauner Hans-Jürgen	89129 Langenau	8 626	4,28	3,50	671
Layher G. u. I. GbR	74592 Kirchberg	8 846	4,07	3,48	667
Käppeler Philipp	79848 Bonndorf	8 768	4,09	3,46	661
Steinhauser Manfred	88287 Grünkraut	8 730	4,02	3,54	660
Klingler Markus	89198 Westerstetten	8 620	4,21	3,42	658
Mayer K. u. Partner GbR	89564 Nattheim	8 486	4,21	3,54	658
Gille Thomas	75446 Wiernsheim	8 580	4,26	3,37	654
Rosenäcker GbR	74594 Kreßberg	8 430	4,31	3,45	654
Habel GbR	97993 Creglingen	8 408	4,14	3,63	653
Armbruster GbR	72250 Freudenstadt	8 425	4,15	3,59	652
Huebschle R. u. F.	88662 Überlingen	8 445	4,12	3,58	650
Braunvieh					
Schmaus Michael	88430 Rot a. d. Rot	9 908	4,32	3,77	802
Rohmer Peter	88457 Kirchdorf	9 539	4,54	3,69	785

Fortsetzung: Die besten Rassendurchschnitte in Beständen von 60.0 bis 79.9 Kühen

Rasse Besitzer	Wohnort	Milch kg	Fett %	Eiweiß %	F + E kg
Braunvieh					
Kunz Friedrich	88430 Rot a. d. Rot	9 897	4,22	3,70	784
Kienle Josef	88453 Erolzheim	9 881	4,23	3,60	774
Hörmann Andreas	88457 Kirchdorf	10 253	4,14	3,39	772
Neuhauser GbR	88489 Wain	9 306	4,41	3,70	754
Rehm Karl	88416 Ochsenhausen	9 377	4,29	3,69	748
Simmler Stefan	88430 Rot a. d. Rot	9 641	4,04	3,69	746
Sauter Friedrich	88410 Bad Wurzach	9 212	4,30	3,79	745
Hodrus Georg	88316 Isny	9 321	4,13	3,71	731
Riss Martin	88410 Bad Wurzach	9 290	4,26	3,61	731
Birk Erich	88410 Bad Wurzach	9 015	4,28	3,64	714
Gaum Konrad	88477 Schwendi	8 806	4,34	3,77	714
Frey Werner	88430 Rot a. d. Rot	8 913	4,28	3,62	705
Schneider Eduard	88450 Berkheim	8 800	4,29	3,69	702
Holstein					
Baier Josef	74842 Billigheim	12 062	3,93	3,30	872
Wittlinger R. u. J. GbR	71672 Marbach	11 125	4,17	3,46	849
Knupfer Konrad	88454 Hochdorf	10 886	3,95	3,51	812
Egle Franz	88525 Dürmentingen	10 454	4,27	3,50	812
Bullinger Gerhard	74585 Rot am See	10 768	4,11	3,42	811
Maurus B. u. E.	88299 Leutkirch	10 948	4,08	3,32	810
Romer H. u. M.	88214 Ravensburg	10 441	4,27	3,39	800
Lederer Martin	71737 Kirchberg	10 288	4,22	3,45	789
Kalmbach Georg	72582 Grabenstetten	10 459	4,10	3,34	779
Dauner Hans-Jürgen	89129 Langenau	10 364	4,13	3,32	772
Hager Michael	88276 Berg	10 102	4,25	3,39	772
Dietrich Hans	74535 Mainhardt	10 029	4,18	3,47	767
Döhler GbR G. u. M.	97993 Creglingen	10 405	3,94	3,38	762
Schaenzel Dieter GbR	73457 Essingen	10 311	4,15	3,25	762
Simmler Stefan	88430 Rot a. d. Rot	10 355	3,86	3,49	760
Riesch Fritz	71254 Ditzingen	9 944	4,23	3,39	758
Schneider-Wild Stephan	88677 Markdorf	10 278	3,98	3,34	753
Buck Klaus	74635 Kupferzell	10 064	4,16	3,32	753
Herbster-Thumm Karin	73349 Wiesensteig	10 705	3,70	3,33	752
Hönes Martin	70825 Korntal-Münchingen	9 987	4,26	3,26	751
Bentele Thomas GbR	88213 Ravensburg	9 661	4,47	3,30	751

Die besten Rassendurchschnitte in Beständen von 80.0 bis 99.9 Kühen

Rasse Besitzer	Wohnort	Milch kg	Fett %	Eiweiß %	F + E kg
Fleckvieh					
Nüsse Oswald	88427 Bad Schussenried	10 749	4,26	3,56	841
Berger Alfred	88518 Herbertingen	8 799	4,35	3,51	692
Butz Marlene	72655 Altdorf	9 381	3,85	3,51	690
LAZBW Rinderhaltung	88326 Aulendorf	9 148	4,05	3,48	689
Schilling Hans-Jürgen	88422 Seekirch	8 823	4,27	3,54	688
Haussler Gustav	74629 Pfedelbach	8 819	4,32	3,43	683
Geiselhart Rolf	72534 Hayingen	8 485	4,60	3,44	682
Markert Reinhold	97993 Creglingen	8 728	4,16	3,59	676
Steinwand Bernd	72172 Sulz	9 432	3,83	3,29	672
Clauss Hans-Ulrich	89174 Altheim	8 420	4,27	3,67	668
Kümmerer Werner	74547 Beltersrot	8 632	4,24	3,45	664
Mink GbR	78606 Seitingen-Oberflacht	8 639	4,20	3,47	662
Hof-Aischland Milch GbR	97990 Weikersheim	8 913	3,97	3,42	659
Nesensohn GbR	88630 Pfullendorf	8 614	4,19	3,45	658
Stängle GbR H. u. H.	89547 Gerstetten	8 586	4,14	3,49	654
Dreher Kurt	88348 Bad Saulgau	8 570	4,13	3,48	652
Mayer Klaus	73479 Ellwangen	8 786	3,97	3,44	650
Braunvieh					
Held Jürgen	89079 Ulm	10 410	4,52	3,66	852
Mangler Michael	88410 Bad Wurzach	9 039	4,41	3,85	747
Heine Josef	88436 Eberhardzell	9 042	4,38	3,75	735
Menig Herbert	88410 Bad Wurzach	8 920	4,30	3,69	712
Holstein					
Brasser GbR	88364 Wolfegg	10 537	4,14	3,54	808
Erthle Manfred	89079 Ulm	10 768	3,93	3,46	796
Reeb Georg	73479 Ellwangen	10 466	4,12	3,41	788
Rothermel Stefan	88299 Leutkirch	10 650	4,05	3,33	787
Neher Eugen jun.	73441 Bopfingen	10 684	4,01	3,31	781
Koeder Hubert	73494 Rosenberg	10 807	3,88	3,30	776
Paulus GbR	77866 Rheinau	10 316	4,17	3,32	772
Woerz GbR	72587 Römerstein	10 422	4,06	3,33	770
Vollmer Josef	88317 Aichstetten	10 305	4,05	3,43	770
Pfeifle Erwin	72532 Gomadingen	9 932	4,36	3,38	768
Reich Ralf	88276 Berg	9 371	4,81	3,39	768
Spitz-Krughof GbR	79297 Winden	9 430	4,59	3,54	766
Mösle Otto	88317 Aichstetten	9 967	4,22	3,44	762

Fortsetzung: Die besten Rassendurchschnitte in Beständen von 80.0 bis 99.9 Kühen

Rasse Besitzer	Wohnort	Milch kg	Fett %	Eiweiß %	F + E kg
Holstein					
Kümmerer Werner	74547 Beltersrot	9 832	4,36	3,39	762
Lieb Paul u. Brigitte	73566 Birkenteich	10 183	4,03	3,44	761
Eck GbR H. u. T.	69502 Hemsbach	9 923	4,16	3,45	756
Schlichte Hermann	88239 Wangen	9 673	4,26	3,52	752

Die besten Rassendurchschnitte in Beständen von 100.0 und mehr Kühen

Rasse Besitzer	Wohnort	Milch kg	Fett %	Eiweiß %	F + E kg
Fleckvieh					
Sanzi Inge	71083 Herrenberg	10 415	4,15	3,52	799
Wiedemann GbR	73450 Neresheim	9 060	4,22	3,49	698
BG Leitersbuch GbR	89180 Berghülen	9 235	4,04	3,45	692
Müller Karl	88348 Allmannsweiler	8 606	4,42	3,58	688
Rost Matthias	74417 Gschwend	8 915	4,24	3,37	679
Hutter Anton	73494 Rosenberg	8 750	4,18	3,55	677
Schelke Edwin	88518 Herbertingen	8 949	3,95	3,57	674
KNH Milchhof GbR	74549 Wolpertshausen	8 870	4,19	3,37	671
Sauter Anton	88368 Bergatreute	8 491	4,29	3,62	671
Mayer Jens	72218 Wildberg	8 929	4,08	3,36	665
Bäumler GbR C. u. H.	89177 Ballendorf	8 542	4,20	3,50	658
Mundsinger Guenter	74564 Crailsheim	8 822	3,89	3,49	651
Braunvieh					
Lang GbR J. u. J.	88400 Biberach	9 644	4,25	3,66	763
Deient Hermann	88339 Bad Waldsee	9 045	4,34	3,73	729
Einsiedler-Spiess GbR	88299 Leutkirch	8 851	4,29	3,69	706
Holstein					
Wöllner Karl	74219 Möckmühl	11 287	3,79	3,42	813
Wiedenmann GbR	73450 Neresheim	10 309	4,34	3,49	807
Straub GbR F. u. A.	88662 Überlingen	10 604	4,17	3,44	806
Kreuzer Markus	88276 Berg	11 266	3,72	3,38	800
Kreidler Tobias	88677 Markdorf	10 320	4,26	3,37	787
Huber Gerold	72469 Meßstetten	11 048	3,89	3,22	786
Gekle Gramer GbR	72160 Horb	10 469	4,19	3,31	786

Fortsetzung: Die besten Rassendurchschnitte in Beständen von 100.0 und mehr Kühen

Rasse Besitzer	Wohnort	Milch kg	Fett %	Eiweiß %	F + E kg
Holstein					
Klenk GbR R. u. C.	71540 Murrhardt	10 494	4,15	3,22	772
Fischerkeller Klaus	78073 Bad Dürrheim	10 310	4,10	3,40	772
Zembrod GbR	88276 Berg	10 627	3,80	3,41	766
Kucher Michael	73494 Rosenberg	10 104	4,09	3,49	766
Einsiedler-Spiess GbR	88299 Leutkirch	10 176	4,08	3,42	763
Grosshans I. u. G	69469 Weinheim	10 812	3,78	3,25	760
Hagenbacher Hof GbR	79618 Rheinfelden	10 301	4,08	3,30	760
Milchhof Rosenst. GbR	73540 Heubach	10 088	4,10	3,41	758
Kösler-Arold GbR	88454 Hochdorf	10 212	3,95	3,46	757
Gutsverwaltung Zundel	88339 Bad Waldsee	10 475	3,82	3,39	765

