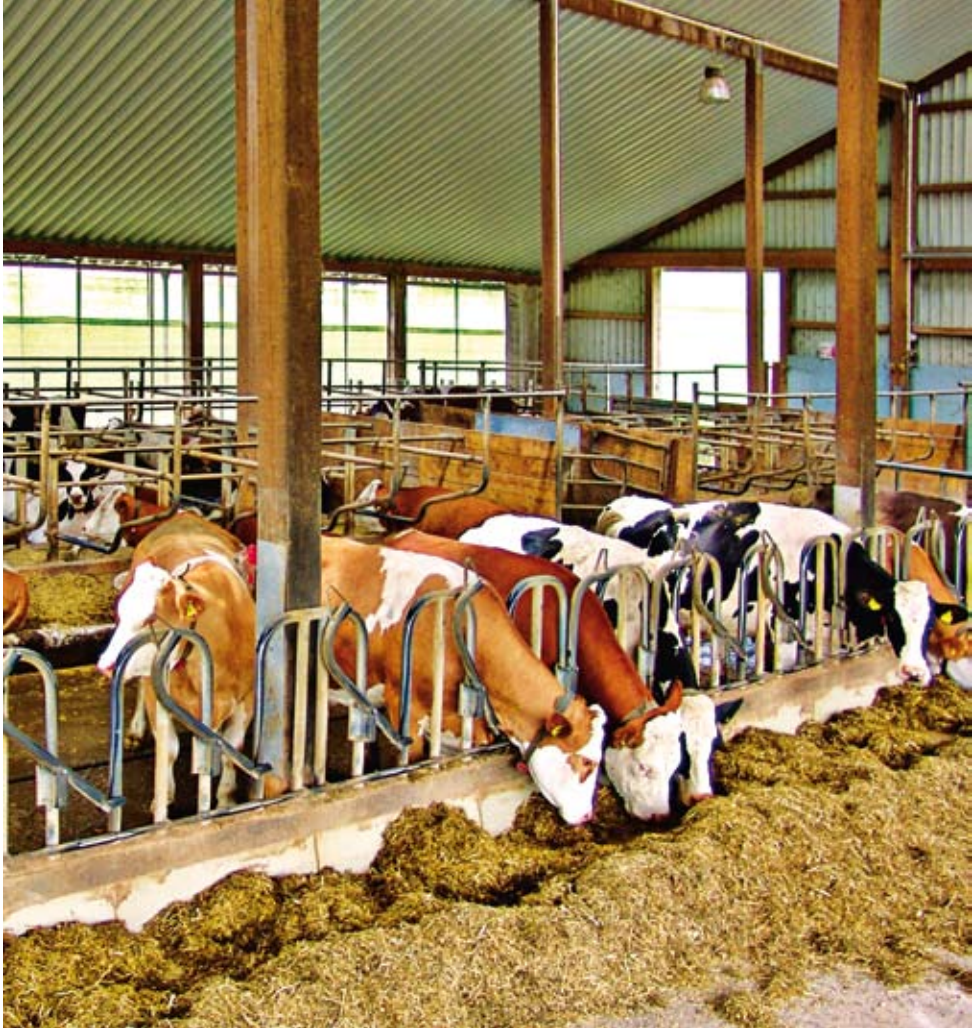


Ergebnisse des Prüfungsjahres 2009



Milchleistungsprüfung in Baden-Württemberg Durchschnittsleistungen aller Kühe unter Leistungsprüfung

Prüf-jahr	Alle ganzjährig geprüften Kühe (A)						Alle geprüften Kühe (A+B)					
	Kuh-zahl	Milch kg	Fett %	Fett kg	Eiweiß %	Eiweiß kg	Kuh-zahl	Milch kg	Fett %	Fett kg	Eiweiß %	Eiweiß kg
1997	239 944	5 658	4,17	236	3,41	193	426 326	5 652	4,17	235	3,40	192
1998	230 268	5 950	4,20	250	3,43	204	423 424	5 935	4,19	249	3,42	203
1999	224 211	6 097	4,19	255	3,44	210	413 682	6 084	4,18	254	3,43	208
2000	222 720	6 168	4,16	257	3,42	211	413 356	6 156	4,15	256	3,41	210
2001	230 050	6 328	4,19	265	3,44	218	406 770	6 296	4,18	263	3,43	216
2002	222 846	6 433	4,20	270	3,44	222	406 308	6 404	4,19	268	3,43	220
2003	219 965	6 592	4,17	275	3,44	227	398 889	6 554	4,16	272	3,43	225
2004	217 001	6 633	4,24	281	3,48	231	394 276	6 619	4,23	280	3,46	229
2005	213 766	6 813	4,22	287	3,46	236	385 996	6 783	4,21	285	3,45	234
2006	205 077	6 869	4,19	288	3,44	236	379 482	6 831	4,18	285	3,43	234
2007	207 656	7 034	4,17	293	3,45	243	376 033	6 997	4,16	291	3,44	240
2008	208 987	7 048	4,19	295	3,44	242	377 951	7 003	4,18	293	3,43	240
2009	207 794	7 203	4,18	301	3,44	248	375 959	7 164	4,17	299	3,43	246

Entwicklung der Anzahl Kühe mit hohen Lebensleistungen

	Kühe mit Lebensleistungen von mehr als 50.000 kg Milch				
	50 000 - 59 999	60 000 - 79 999	über 80 000	Insgesamt	%
2002	6 724	3 141	393	10 258	2,5
2003	7 062	3 493	428	10 983	2,8
2004	7 662	4 015	492	12 169	3,1
2005	8 312	3 411	613	12 336	3,2
2006	8 628	4 744	742	14 114	3,7
2007	8 739	5 175	879	14 793	3,9
2008	9 332	5 702	995	16 029	4,2
2009	9 885	6 159	1 118	17 162	4,6

Durchschnittsleistungen der Rassen

Rasse	Prüf-jahr	Alle ganzjährig geprüften Kühe (A)							
		Anzahl	Alter Jahre	Milch kg	Fett %	Fett kg	Eiweiß %	Eiweiß kg	Abkalbe %
Fleck-vieh	2007	89 302	5,6	6 590	4,15	273	3,47	229	87,9
	2008	89 150	5,5	6 574	4,17	274	3,47	227	88,6
	2009	88 670	5,5	6 712	4,16	279	3,46	232	88,7
Braun-vieh	2007	32 337	6,0	6 760	4,24	287	3,60	244	83,2
	2008	31 921	6,0	6 858	4,28	294	3,61	247	84,0
	2009	31 532	5,9	7 099	4,28	304	3,61	257	83,5
Vorder-wälder	2007	4 782	6,3	5 438	4,17	227	3,34	183	90,3
	2008	5 484	6,3	5 101	4,15	212	3,36	170	92,7
	2009	5 374	6,3	5 333	4,18	223	3,33	178	90,3
Hinter-wälder	2007	420	7,2	3 465	4,04	140	3,43	119	95,0
	2008	440	7,2	3 369	4,01	135	3,45	115	94,1
	2009	497	7,2	3 312	4,05	134	3,41	113	93,4
Holstein-Sbt.	2007	65 342	5,3	7 934	4,14	329	3,36	268	82,0
	2008	66 780	5,3	7 975	4,16	332	3,38	269	82,3
	2009	67 452	5,3	8 094	4,14	335	3,37	273	82,4
Holstein-Rbt.	2007	13 955	5,7	7 067	4,23	299	3,35	238	82,6
	2008	13 630	5,7	7 076	4,24	300	3,37	238	83,6
	2009	12 671	5,7	7 247	4,22	306	3,37	245	82,4
Jersey	2007	146	5,5	5 869	5,60	329	4,01	235	87,0
	2008	166	5,4	5 854	5,70	334	4,01	238	88,0
	2009	187	5,5	5 946	5,62	334	4,07	239	85,0
Rot-vieh	2007	137	6,0	6 212	4,74	295	3,59	223	80,3
	2008	169	5,9	6 127	4,66	286	3,60	221	87,6
	2009	190	5,4	6 468	4,61	298	3,60	233	90,1
Andere	2007	1 120	6,1	6 002	4,16	249	3,36	204	84,0
	2008	1 138	5,9	6 062	4,17	253	3,39	205	86,3
	2009	1 144	6,0	6 147	4,19	257	3,38	209	86,5
Alle Rassen	2007	207 656	5,6	7 034	4,17	293	3,44	243	85,0
	2008	208 987	5,6	7 048	4,19	295	3,45	242	85,7
	2009	207 794	5,5	7 203	4,18	301	3,44	248	85,5

Erste 305-Tageleistungen der Rassen

Rasse	Prüfungs- jahr	Anzahl Kühe	Erstkalbe- alter Monate	Milch kg	305-Tageleistung		Eiweiß	
					Fett %	kg	%	kg
Fleck- vieh	2007	31 864	29,4	5 935	4,11	244	3,42	203
	2008	30 855	29,2	5 902	4,13	244	3,42	202
	2009	30 648	29,1	6 005	4,15	249	3,41	204
Leistungsentwicklung				+103	+0,02	+5	+0,01	-2
Braun- vieh	2007	10 102	30,6	6 060	4,17	253	3,54	214
	2008	9 540	30,4	6 060	4,19	254	3,53	214
	2009	9 553	30,3	6 216	4,22	262	3,55	221
Leistungsentwicklung				+159	+0,03	+8	-0,02	+7
Vorder- wälder	2007	1 316	31,7	4 864	4,20	204	3,33	162
	2008	1 524	32,2	4 639	4,16	193	3,29	153
	2009	1 496	31,8	4 638	4,19	194	3,30	153
Leistungsentwicklung				-1	-0,03	+1	-0,01	-
Hinter- wälder	2007	94	32,8	2 984	4,14	124	3,47	104
	2008	86	32,7	2 900	4,08	118	3,47	101
	2009	114	33,4	2 816	4,13	116	3,45	97
Leistungsentwicklung				-84	-0,05	-2	+0,02	-4
Holstein- Sbt.	2007	24 748	28,4	7 230	4,03	291	3,31	240
	2008	25 400	28,3	7 192	4,05	291	3,30	238
	2009	25 493	28,2	7 296	4,03	294	3,30	240
Leistungsentwicklung				+104	+0,02	+3	-	-2
Holstein- Rbt.	2007	4 512	29,3	6 536	4,12	269	3,30	216
	2008	4 455	29,2	6 569	4,10	269	3,30	217
	2009	4 268	29,3	6 666	4,10	273	3,30	220
Leistungsentwicklung				+97	-	+4	-	+3

305-Tageleistungen der Rassen

Rasse	Laktations- Nummer	Anzahl Kühe	EKA ZKZ	Milch kg	Fett		Eiweiß	
					%	kg	%	kg
Fleck- vieh	1.	30 648	29,1	6 005	4,15	249	3,41	204
	2.	23 614	399	6 606	4,15	274	3,47	229
	3.	17 837	392	7 007	4,13	289	3,42	239
	4.	11 258	396	7 081	4,11	291	3,40	241
	5.	7 042	396	7 027	4,10	288	3,39	238
	6. u. >	8 193	400	6 635	4,06	269	3,37	223
	Alle	98 592	397	6 578	4,13	272	3,42	225
Braun- vieh	1.	9 553	30,3	6 216	4,22	262	3,55	221
	2.	7 477	418	6 997	4,25	297	3,62	253
	3.	5 855	409	7 452	4,26	317	3,58	267
	4.	3 916	411	7 465	4,24	317	3,55	265
	5.	2 667	414	7 441	4,22	314	3,53	262
	6. u. >	3 738	412	7 127	4,19	299	3,51	250
	Alle	33 206	413	6 958	4,23	295	3,56	248
Vorder- wälder	1.	1 496	31,8	4 638	4,19	194	3,30	153
	2.	1 237	392	5 177	4,17	216	3,38	175
	3.	1 016	387	5 453	4,20	229	3,32	181
	4.	764	388	5 517	4,11	227	3,29	181
	5.	540	384	5 469	4,11	225	3,27	179
	6. u. >	854	391	5 384	4,08	219	3,24	174
	Alle	5 907	389	5 189	4,15	215	3,31	172
Hol- stein- Sbt.	1.	25 493	28,2	7 296	4,03	294	3,30	240
	2.	19 443	415	8 167	4,11	336	3,37	276
	3.	13 110	409	8 587	4,14	355	3,32	285
	4.	7 863	413	8 644	4,11	356	3,28	284
	5.	4 220	415	8 440	4,12	348	3,25	275
	6. u. >	3 963	416	7 880	4,11	324	3,23	254
	Alle	74 092	413	7 992	4,09	327	3,31	265
Hol- stein- Rbt.	1.	4 268	29,3	6 666	4,10	273	3,30	220
	2.	3 330	419	7 372	4,18	308	3,38	250
	3.	2 439	410	7 695	4,21	324	3,32	256
	4.	1 604	410	7 764	4,23	329	3,29	256
	5.	1 052	419	7 606	4,22	321	3,26	248
	6. u. >	1 352	413	7 090	4,17	295	3,24	230
	Alle	14 045	414	7 249	4,17	302	3,31	240

Durchschnittliche Jahresleistungen der Mitgliedsbetriebe der Rinderunion

Rasse Zuchtverband	Prüf- jahr	Betriebe 30.09	Kühe		Milch	Fett		Eiweiß	
			insg.	Ø/Betr	kg	%	kg	%	kg
Fleckvieh	2006	2 375	81 728	34,4	6 754	4,16	281	3,46	234
Rinderunion	2007	2 295	82 782	36,1	6 922	4,13	281	3,46	240
Baden-	2008	2 193	83 529	38,1	6 912	4,15	286	3,45	238
Württemberg	2009	2 128	83 468	39,2	7 053	4,13	287	3,45	243
Braunvieh	2006	866	35 379	40,9	6 869	4,24	244	3,58	246
Rinderunion	2007	833	34 942	41,9	6 990	4,22	291	3,59	251
Baden-	2008	803	34 890	43,4	7 057	4,27	295	3,59	253
Württemberg	2009	782	33 599	43,0	7 295	4,27	301	3,60	262
Vorderwälder	2006	232	4 523	19,5	5 776	4,16	240	3,35	194
Rinderunion	2007	370	7 149	19,3	5 475	4,16	240	3,34	183
Baden-	2008	370	7 300	19,7	5 148	4,14	228	3,32	171
Württemberg	2009	367	6 930	18,9	5 342	4,18	213	3,33	178
Hinterwälder	2006	45	557	12,4	3 598	4,11	140	3,42	123
Rinderunion	2007	43	541	12,6	3 395	4,03	148	3,44	117
Baden-	2008	45	628	14,0	3 439	3,99	137	3,40	117
Württemberg	2009	43	595	13,8	3 326	4,04	137	3,39	113
Holstein-Sbt.	2006	1 068	49 649	46,5	8 143	4,13	337	3,36	274
Rinderunion	2007	1 090	52 740	48,4	8 287	4,13	336	3,38	280
Baden-	2008	1 080	54 735	50,7	8 300	4,14	342	3,36	279
Württemberg	2009	1 189	61 370	51,6	8 364	4,12	344	3,37	281
Holstein-Rbt.	2006	233	7 840	33,6	7 693	4,18	321	3,35	258
Rinderunion	2007	221	8 052	36,4	7 795	4,17	321	3,37	262
Baden-	2008	208	7 663	36,8	7 772	4,19	325	3,35	261
Württemberg	2009	144	4 578	31,8	7 727	4,17	326	3,36	260
Alle Mitglieds- betriebe RBW	2008	4 715	189 123	40,1	7 292	4,17	303	3,44	251
	2009	4 667	190 898	40,9	7 457	4,15	304	3,44	257

Milchleistungsprüfung in den Kreisen Baden-Württembergs

Durchschnittsleistungen aller Kühe (A+B) in den Kreisen Baden-Württembergs

Regierungsbezirke Kreise	MLP-Kühe 30.09.09	Milch kg	Fett %	Fett kg	Eiweiß %	Eiweiß kg	Alter Jahre	Abkalbe %
Stuttgart								
Stuttgart	338	7 747	4,17	323	3,43	265	4,9	65,6
Böblingen	2 813	7 131	4,13	294	3,41	243	4,9	79,5
Esslingen	1 869	6 964	4,13	287	3,43	239	5,3	77,9
Göppingen	7 561	6 721	4,17	280	3,42	230	5,1	78,7
Heidenheim	6 943	6 827	4,14	283	3,43	234	5,0	79,9
Heilbronn	3 989	7 456	4,16	311	3,46	258	4,8	77,6
Hohenlohekreis	6 290	7 353	4,14	305	3,41	251	4,9	79,2
Ludwigsburg	4 045	7 508	4,14	311	3,40	255	4,8	76,7
Main-Tauber	5 667	7 445	4,11	306	3,44	256	4,8	78,9
Ostalb	20 559	7 432	4,17	310	3,42	254	4,9	78,2
Rems-Murr	5 614	7 148	4,13	295	3,41	244	5,1	79,1
Schwäbisch Hall	18 050	7 240	4,11	297	3,41	247	4,9	79,1
Stuttgart gesamt	83 738	7 238	4,14	300	3,42	248	4,9	78,6
Karlsruhe								
Calw	2 918	7 419	4,14	307	3,43	254	4,9	79,3
Enzkreis	2 624	7 061	4,07	287	3,38	239	4,9	77,6
Freudenstadt	3 244	6 866	4,19	288	3,39	233	5,0	77,5
Karlsruhe	885	7 175	4,03	289	3,38	242	5,0	82,6
Neckar-Odenwald	6 736	7 275	4,13	301	3,44	250	4,8	80,0
Rastatt	385	5 669	4,11	233	3,41	193	5,2	73,9
Rhein-Neckar	3 039	7 682	4,06	312	3,40	261	4,8	77,0
Karlsruhe gesamt	19 831	7 229	4,12	298	3,41	247	4,9	78,7
Freiburg								
Breisgau-Hochschw.	7 343	6 231	4,14	258	3,32	207	5,5	78,2
Emmendingen	2 826	6 711	4,17	280	3,35	225	5,3	77,8
Konstanz	7 944	7 128	4,16	296	3,40	242	5,0	77,9
Lörrach	2 992	6 363	4,12	262	3,36	214	5,4	79,4
Ortenau	5 788	6 349	4,13	262	3,34	212	5,2	76,6
Rottweil	3 613	6 683	4,13	276	3,39	226	5,1	77,3
Schw. Baar	8 882	6 532	4,20	275	3,35	219	5,3	79,4
Tuttlingen	4 510	6 857	4,17	286	3,37	231	5,1	80,0
Waldshut	8 559	6 869	4,17	286	3,37	232	5,1	78,5
Freiburg gesamt	52 457	6 652	4,16	277	3,36	224	5,2	78,4

Fortsetzung

Regierungsbezirke Kreise	MLP-Kühe 30.09.09	Milch kg	Fett %	Fett kg	Eiweiß %	Eiweiß kg	Alter Jahre	Abkalbe %
Tübingen								
Alb-Donau	15 198	7 268	4,16	302	3,44	250	5,0	79,6
Biberach	26 715	7 369	4,27	315	3,49	257	5,1	77,4
Bodensee	8 168	7 309	4,17	305	3,41	249	5,2	77,1
Ravensburg	54 939	7 355	4,20	309	3,49	257	5,3	76,3
Reutlingen	7 461	7 019	4,17	292	3,39	238	4,8	77,6
Sigmaringen	10 143	7 315	4,14	303	3,41	250	4,9	78,9
Tübingen	1 449	6 971	4,14	289	3,34	233	4,9	75,1
Zollernalb	2 721	7 350	4,09	301	3,37	247	4,9	80,9
Tübingen gesamt	126 794	7 317	4,20	307	3,46	253	5,1	77,4
Baden- Württemberg	282 820	7 164	4,17	299	3,43	246	5,1	78,0



Rassenverteilung in Baden-Württemberg



Haupttrasse Fleckvieh

Haupttrasse Holstein

Haupttrasse Braunvieh

Verteilung der Rassen in den Kreisen Baden-Württembergs

Regierungsbezirke Kreise	Kuhzahl 30.09.09	Flv %	Brv %	Sbt %	Rbt %	Vw %	Hw %
Stuttgart							
Stuttgart	338	16,6	1,5	66,6	13,3	-	-
Böblingen	2 813	72,2	0,5	22,0	2,2	-	-
Esslingen	1 869	69,6	4,5	19,4	5,2	-	-
Göppingen	7 561	73,3	1,5	19,4	5,4	-	-
Heidenheim	6 943	84,2	0,4	10,2	4,6	-	-
Heilbronn	3 989	54,2	0,2	39,3	6,0	-	-
Hohenlohekreis	6 290	56,7	0,2	36,5	6,1	-	-
Ludwigsburg	4 045	42,8	0,8	50,7	5,0	-	-
Main-Tauber	5 667	69,8	0,4	25,0	3,8	-	-
Ostalb	20 559	58,0	1,2	33,8	6,0	-	-
Rems-Murr	5 614	75,2	2,1	18,8	3,2	-	-
Schwäbisch Hall	18 050	66,2	0,7	28,2	3,9	-	-
Stuttgart gesamt	83 738	64,8	1,0	28,4	4,9	-	-

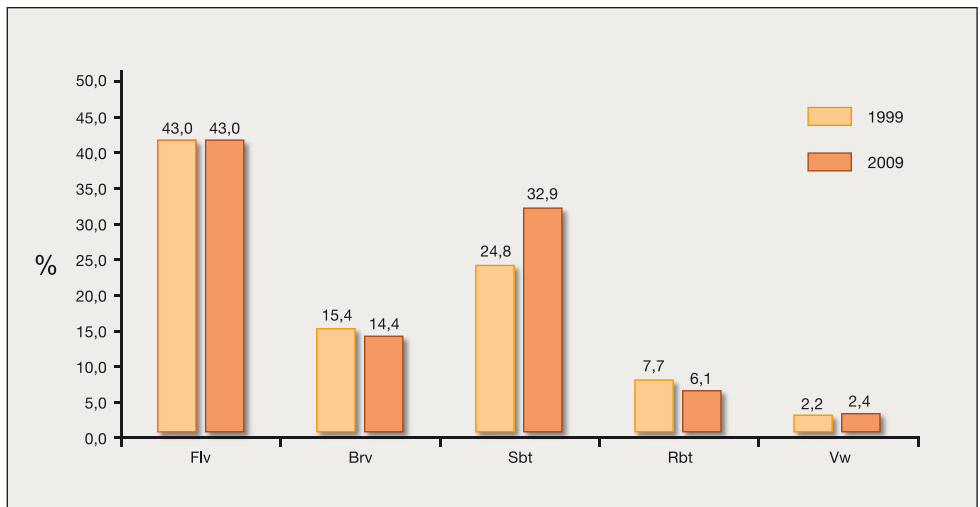
Karlsruhe							
Calw	2 918	72,5	1,7	20,0	5,5	-	-
Enzkreis	2 624	45,5	0,6	43,3	9,1	-	-
Freudenstadt	3 244	70,3	0,3	25,1	3,9	0,1	-
Karlsruhe	885	45,6	0,2	42,0	11,8	-	-
Neckar-Odenwald	6 736	66,2	0,2	28,0	5,2	-	-
Rastatt	385	55,3	-	39,0	3,9	0,3	-
Rhein-Neckar	3 039	28,3	0,2	58,4	11,0	-	-
Karlsruhe gesamt	19 831	58,1	0,5	33,9	6,7	-	-

Freiburg							
Breisgau-Hochschw.	7 343	9,3	2,5	35,6	16,8	31,3	3,6
Emmendingen	2 826	11,6	3,1	42,4	17,3	24,1	-
Konstanz	7 944	45,3	0,8	47,1	5,9	0,1	-
Lörrach	2 992	32,1	0,9	40,1	7,4	9,3	9,5
Ortenau	5 788	13,3	1,4	45,4	17,6	19,9	0,2
Rottweil	3 613	69,5	1,0	21,5	5,0	2,2	-
Schw. Baar	8 882	36,2	2,1	30,1	7,7	23,0	0,1
Tuttlingen	4 510	56,2	3,2	35,2	4,4	-	0,2
Waldshut	8 559	49,3	1,6	36,9	6,9	4,0	0,4
Freiburg gesamt	52 457	35,9	1,8	37,3	9,7	13,1	1,2

Fortsetzung

Regierungsbezirke Kreise	Kuhzahl 30.09.09	Flv %	Brv %	Sbt %	Rbt %	Vw %	Hw %
Tübingen							
Alb-Donau	15 198	65,3	8,8	21,8	3,8	-	-
Biberach	26 715	22,4	41,4	29,6	6,0	-	-
Bodensee	8 168	23,5	17,8	49,6	8,4	-	-
Ravensburg	54 939	13,7	44,8	36,0	4,6	-	-
Reutlingen	7 461	59,1	0,5	34,7	4,8	-	-
Sigmaringen	10 143	50,3	3,8	37,0	8,2	-	-
Tübingen	1 449	54,1	0,1	41,2	3,8	-	-
Zollernalb	2 721	51,8	1,6	39,0	7,2	-	-
Tübingen gesamt	126 794	29,2	30,7	34,0	5,4	-	-
Baden- Württemberg	282 820	43,0	14,4	32,9	6,1	2,4	0,2

Entwicklung der Rassenverteilung





Deutsche Fleckvieh Schau in der Arena Hohenlohe

Ergebnisse der Leistungsprüfungen in den Zuchtvereinen
Betriebsdurchschnitte (A und B Kühe) der Herdbuchmitgliedsbetriebe nach Zuchtvereinen

Zuchtverein	30.09.09		Milch	Fett	Eiweiß	Alter	Abkalbe		
	Betr.	Kühe	kg	%	kg	%	kg	Jahre	%
Fleckvieh Rinderunion Baden-Württemberg									
Enz-Karlsruhe-Rastatt	28	1 251	6 533	4,04	264	3,47	227	5,0	81,0
Böblingen	49	1 748	6 924	4,14	287	3,42	237	5,0	81,8
Calw/Nagold	52	2 048	7 273	4,11	299	3,44	250	5,0	80,0
Freudenstadt	50	1 901	6 649	4,12	274	3,41	227	5,0	77,3
Rems-Murr	88	3 134	7 019	4,11	288	3,43	241	5,1	81,6
Tübingen-Rottenburg	24	882	6 916	4,21	291	3,42	236	4,8	77,8
Esslingen	45	1 293	6 811	4,09	279	3,45	235	5,2	78,8
Ludwigsburg	32	1 138	7 039	4,11	289	3,45	243	5,0	80,1
Fleckvieh Rinderunion Baden-Württemberg									
Waldshut Bonndorf	64	2 740	6 895	4,13	285	3,42	236	5,0	82,4
Markgräflerland	44	1 354	6 504	4,11	267	3,48	227	5,2	79,9
Saulgau	40	2 067	7 462	4,20	313	3,50	261	5,0	83,7
Sigmaringen	82	3 235	6 916	4,16	288	3,44	238	5,0	80,5
Schwarzwald-Baar	71	3 462	6 716	4,16	279	3,42	230	5,0	84,1
Hegau Bodensee	77	3 115	6 998	4,14	290	3,47	243	5,0	79,6
Balingen	18	813	6 911	4,12	285	3,44	238	4,9	85,6
Rottweil	50	1 910	6 668	4,14	276	3,42	228	5,2	79,3
Limpurger Rinderunion Baden-Württemberg									
Limpurger	15	85	4 715	4,15	195	3,47	164	5,6	80,9
Jerseyzuchtverband									
Jersey	4	128	5 831	5,79	338	4,07	238	5,5	78,3

Fortsetzung

Zuchtverein	30.09.09		Milch	Fett	Eiweiß	Alter	Abkalbe		
	Betr.	Kühe	kg	%	kg	%	kg	Jahre	%
Fleckvieh Rinderunion Baden-Württemberg									
Adelsheim-Buchen	44	1 754	6 968	4,15	289	3,44	240	4,9	83,3
Rhein-Neckar	11	314	6 332	4,07	258	3,54	224	5,1	74,0
Neckar-Odenwald	37	1 409	7 133	4,09	291	3,46	247	4,8	81,9
Mergentheim	53	1 617	7 324	4,05	296	3,47	254	4,9	81,0
Tauberbischofsheim	32	1 154	7 467	4,08	305	3,47	259	4,9	82,3
Aalen	26	1 090	7 311	4,11	300	3,44	251	4,8	82,0
Neresheim	68	3 091	7 477	4,13	309	3,46	258	4,9	80,9
Ellwangen	79	3 213	7 399	4,19	310	3,48	257	4,8	79,6
Schwäbisch Gmünd	35	1 546	6 897	4,11	283	3,46	238	5,0	79,9
Gaildorf	59	2 392	7 361	4,08	300	3,45	254	5,0	82,2
Schwäbisch Hall	192	6 715	7 107	4,11	292	3,44	245	4,9	81,9
Heilbronn	17	392	6 661	4,20	280	3,50	233	5,0	76,9
Künzelsau-Öhringen	61	2 666	7 113	4,11	292	3,44	245	5,0	81,1
Kraichgau	10	610	7 386	4,17	308	3,58	264	4,7	85,4
Neckarsulm	21	666	7 160	4,19	300	3,45	247	4,8	78,9
Fleckvieh Rinderunion Baden-Württemberg									
Biberach-Aulendorf	72	3 017	7 397	4,18	309	3,46	256	5,0	83,6
Blaubeuren	35	1 365	7 037	4,15	292	3,42	240	5,1	83,1
Ehingen	54	2 092	7 131	4,13	295	3,45	246	4,9	82,7
Göppingen/Geislingen	90	3 616	6 818	4,13	281	3,46	236	5,0	82,6
Heidenheim	62	2 695	7 052	4,10	289	3,45	243	5,0	82,8
Reutlingen	92	3 258	6 840	4,16	285	3,42	234	4,8	80,4
Ravensburg	63	2 475	6 925	4,22	292	3,45	239	5,4	81,1
Riedlingen	36	1 320	7 122	4,13	294	3,45	246	4,9	83,2
Ulm / Donau	65	2 910	7 343	4,13	303	3,48	256	5,0	81,9

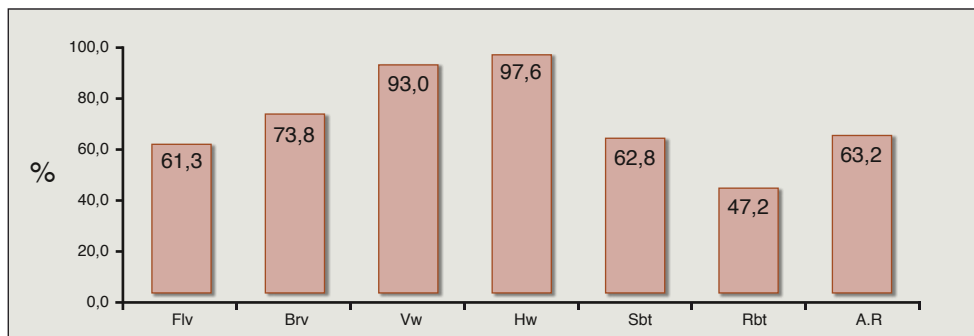
Fortsetzung

Zuchtverein	30.09.09 Betr.	Kühe	Milch kg	Fett %	Fett kg	Eiweiß %	Eiweiß kg	Alter Jahre	Abkalbe %
Braunvieh Rinderunion Baden-Württemberg									
Biberach	87	3 945	7 232	4,34	314	3,60	260	5,3	77,5
Ellwangen	80	3 761	7 429	4,32	321	3,60	267	5,4	77,3
Laupheim	27	1 090	7 421	4,26	316	3,61	268	5,2	74,1
Leutkirch	185	7 164	7 121	4,20	299	3,58	255	5,5	75,8
Illertal	49	2 096	7 854	4,31	338	3,61	283	5,3	76,4
Waldsee	121	6 104	7 348	4,32	318	3,62	266	5,4	78,4
Wangen	173	7 485	7 196	4,20	302	3,60	259	5,5	76,3
Ulm	36	1 343	7 821	4,35	340	3,63	284	5,0	76,1
Schwarzwald	24	611	6 359	4,28	272	3,45	219	5,5	79,2
Vorderwälder Rinderunion Baden-Württemberg									
Brigach / Bregtal	99	2 161	5 340	4,19	224	3,33	178	5,9	84,1
Dreisam / Elztal	86	1 511	5 609	4,20	236	3,37	189	5,8	80,9
Südlicher Schwarzwald	34	555	5 173	4,19	217	3,27	169	6,0	81,8
Kinzigtal	89	1 427	5 316	4,20	223	3,34	178	5,6	79,8
Hochschwarzwald	59	1 276	5 128	4,10	210	3,27	168	5,9	82,3
Hinterwälder Rinderunion Baden-Württemberg									
Großes Wiesental	43	595	3 326	4,04	135	3,39	113	6,7	85,3
Holstein-Schwarzbunt Rinderunion Baden-Württemberg									
Nordwürttemberg	357	17 611	8 575	4,11	353	3,37	289	4,7	77,0
Nordbaden	99	5 657	8 507	4,10	349	3,38	287	4,7	78,5
Südbaden	252	12 461	7 976	4,13	330	3,34	266	4,8	77,7
Südwestwürttemberg	481	25 641	8 375	4,12	345	3,37	282	4,8	77,5
Holstein-Rotbunt Rinderunion Baden-Württemberg									
Nordwürttemberg	31	1 065	8 015	4,21	338	3,40	272	4,8	77,7
Nordbaden	11	303	7 462	4,32	322	3,45	257	4,9	74,5
Südbaden	65	1 765	7 276	4,14	301	3,31	241	5,1	77,0
Südwestwürttemberg	37	1 445	8 118	4,14	336	3,37	274	5,1	78,5

Betriebsdurchschnitte (A und B Kühe) von ganzjährig geprüften Herdbuch- und Nichtherdbuchbetrieben nach Rassen

Rasse	Zahl der Betriebe	Zahl der Kühe	Kühe je Betrieb	Alter in Jahren	Abkalbe %	Milch kg	Fett %	Eiweiß kg
Fleckvieh								
HB	2 128	83 468	39,2	5,0	81,4	7 053	4,13	292
NHB	1 321	42 837	32,4	5,2	78,2	6 144	4,20	258
Braunvieh								
HB	781	33 596	43,0	5,4	76,8	7 295	4,27	311
NHB	259	9 472	36,6	5,6	73,6	6 390	4,25	272
Vorderwälder								
HB	364	6 898	19,0	5,8	82,0	5 342	4,18	223
NHB	26	273	10,5	6,3	75,1	4 278	4,14	177
Hinterwälder								
HB	43	595	13,8	6,7	85,3	3 326	4,04	135
NHB	1	9	9,0	7,0	100,0	3 358	4,11	138
Holstein-Sbt.								
HB	1 189	61 370	51,6	4,8	77,5	8 364	4,12	344
NHB	754	33 829	44,9	5,0	75,7	7 210	4,19	302
Holstein-Rbt.								
HB	144	4 578	31,8	5,0	77,5	7 727	4,17	322
NHB	153	4 675	30,6	5,2	75,1	6 624	4,21	279
Alle Rassen								
HB	4 663	190 863	40,9	5,0	79,3	7 457	4,15	310
NHB	2 521	91 394	36,3	5,2	76,6	6 581	4,20	276

Anteil Herdbuchbetriebe bei den einzelnen Rassengruppen





Die besten Rassendurchschnitte (A und B Kühe) in den Beständen Baden-Württembergs *

Die besten Rassendurchschnitte in Beständen von 3.0 bis 9.9 Kühen

Rasse Besitzer	Wohnort	Milch kg	Fett %	Eiweiß %	F + E kg
Braunvieh					
Ulrich Arthur	73457 Essingen	10 148	3,83	3,50	745
Halder Angelika	88316 Isny	9 055	4,24	3,74	723
Hinterwälder					
Kiefer Klaus	79677 Aitern	4 623	4,21	3,55	359
Holstein					
Maier Hans	72160 Horb	8 772	5,54	3,40	784
Vorderwälder					
Deiss Reinhold	79650 Schopfheim	8 536	4,54	3,56	692
Schwab Brigitta	77796 Mühlenbach	7 848	4,46	3,45	621

Die besten Rassendurchschnitte in Beständen von 10.0 bis 19.9 Kühen

Rasse Besitzer	Wohnort	Milch kg	Fett %	Eiweiß %	F + E kg
Fleckvieh					
Goeggerle Josef	73492 Rainau	10 058	4,33	3,64	802
Burger Thomas	79215 Biederbach	9 277	4,46	3,41	730
Hennegriff Otto	74838 Limbach	9 586	4,24	3,33	725
Rapp Franz	89584 Ehingen	8 897	4,20	3,52	687
Hofmann Michael	74538 Rosengarten	9 084	4,17	3,38	685
Herrmann Hans-Dieter	74572 Blaufelden	9 378	3,91	3,33	679
Neher Josef	73466 Lauchheim	8 909	4,17	3,44	678
Haass Helmut	74850 Schefflenz	8 949	3,97	3,54	671
Österle Uwe	74405 Gaildorf	8 467	4,46	3,36	662
Nagel Walter	74211 Leingarten	8 669	4,08	3,53	660
May Eberhard	73492 Rainau	8 648	4,11	3,52	659
Stark Karl	74172 Neckarsulm	8 373	4,40	3,46	659
Gross Claudia	74572 Blaufelden	8 641	4,16	3,43	656
Hirschfeld Friedrich	72285 Pfalzgrafenweiler	8 539	4,21	3,42	651
Beyerle Hans	89564 Nattheim	8 885	3,97	3,34	650
Braunvieh					
Frank Andreas u. Micha.	89195 Staig	8 555	4,68	3,89	731

* Grenzwerte F+E kg, Fleckvieh 650, Braunvieh 690, Vorderwälder 540, Hinterwälder 300, Holstein 745.

Fortsetzung: Die besten Rassendurchschnitte in Beständen von 10.0 bis 19.9 Kühen

Rasse Besitzer	Wohnort	Milch kg	Fett %	Eiweiß %	F + E kg
Vorderwälder					
Fix Karl	77796 Mühlenbach	6 915	4,53	3,46	552
Drayer Georg	79286 Glottertal	7 379	4,23	3,21	549
Schmider Hermann	77796 Mühlenbach	7 170	4,15	3,41	543
Buchholz Franz	77796 Mühlenbach	7 171	4,21	3,34	541
Holstein					
Haydt Theo	89584 Ehingen	10 923	3,96	3,26	788
Berreth Karl	73491 Neuler	9 445	4,48	3,43	748

Die besten Rassendurchschnitte in Beständen von 20.0 bis 39.9 Kühen

Rasse Besitzer	Wohnort	Milch kg	Fett %	Eiweiß %	F + E kg
Fleckvieh					
Gross Willi	74579 Fichtenau	9 541	4,32	3,52	748
Heinzelmann Siegfried	72290 Loßburg	9 060	4,78	3,42	743
Schmidt Thomas GbR	97993 Creglingen	9 875	4,02	3,46	739
Grieser GbR G. u. U.	97996 Niederstetten	9 781	3,94	3,41	719
Rees Jakob	89081 Ulm	9 399	3,97	3,61	713
Helber Wilhelm	72221 Haiterbach	9 123	4,26	3,44	702
Thamasett Eberhard	73466 Lauchheim	9 262	4,14	3,43	701
Straub Karl	73441 Bopfingen	8 473	4,60	3,50	686
Feil Tobias	73453 Abtsgmünd	9 090	3,94	3,60	685
Friess Wolfgang	74670 Forchtenberg	8 772	4,40	3,41	685
Breuninger Dieter	74653 Künzelsau	9 329	3,90	3,41	682
Bachner Karin	89601 Schelklingen	8 963	4,16	3,43	680
Weckert Peter	74632 Neuenstein	9 060	4,05	3,43	678
Fahr Wolfgang	74429 Sulzbach-Laufen	8 844	4,05	3,55	672
Wecker Thomas	74613 Öhringen	8 576	4,38	3,46	671
Maurer G&G GbR	74572 Blaufelden	8 664	4,15	3,53	666
Lanig GbR H. u. D.	97922 Lauda-Königshofen	8 399	4,41	3,52	666
Golther Herbert	74249 Jagsthausen	8 468	4,35	3,42	658
Schaible Karl-Ulrich	72297 Seewald	8 258	4,36	3,60	657
Hellenschmidt Gerhard	97996 Niederstetten	8 378	4,20	3,63	655
Hartmann Petra	88317 Aichstetten	8 331	4,19	3,66	654
Berger Friedhelm	75378 Bad Liebenzell	8 609	4,11	3,47	653

Fortsetzung: Die besten Rassendurchschnitte in Beständen von 20.0 bis 39.9 Kühen

Rasse	Besitzer	Wohnort	Milch kg	Fett %	Eiweiß %	F + E kg
Fleckvieh						
	Schuele GbR	74426 Bühlerzell	8 281	4,26	3,61	652
	Halder Egon	88361 Boms	8 684	4,07	3,42	650
	Stier Heinrich	74653 Ingelfingen	8 538	4,16	3,45	650
	Hackspacher Georg	73485 Unterschneidheim	8 183	4,40	3,54	650
Braunvieh						
	Kling Franz	88416 Steinhausen	9 227	4,60	3,71	767
	Reisch Karl	88459 Tannheim	9 765	4,16	3,52	750
	Schwarz Karl	88260 Argenbühl	9 458	4,27	3,60	744
	Scheffold Marita	88471 Laupheim	8 738	4,45	3,55	699
	Schumacher Richard	72401 Haigerloch	8 701	4,36	3,65	698
	Miller August	88484 Gutenzell-Hürbel	9 227	4,00	3,52	694
	Müller Peter	88299 Leutkirch	8 694	4,22	3,76	694
Vorderwälder						
	Nopper Josef	79261 Gutach	8 456	4,47	3,48	672
	Schwaer Konrad	79271 St. Peter	8 121	3,88	3,62	609
	Riesle Klaus	78148 Gütenbach	8 030	4,05	3,51	607
	Steiert Andreas	79117 Freiburg	6 920	4,58	3,44	555
	Neumaier Augustin	77796 Mühlenbach	7 100	4,39	3,38	551
Hinterwälder						
	Wetzel Klaus	79694 Utzenfeld	4 444	4,48	3,52	355
	Winterhalder Oskar	79843 Löffingen	4 280	4,26	3,68	339
	Dietsche Helmut	79244 Münstertal	4 114	4,13	3,51	314
	Pfefferle Martin	79677 Aitern	3 939	4,20	3,42	300
Holstein						
	Hain GbR G. u. W.	97993 Creglingen	10 956	4,41	3,48	864
	Heilbock Peter	79271 St. Peter	10 940	4,18	3,42	832
	Koehler-Merz Dirk	73494 Rosenberg	11 189	4,25	3,16	829
	Leuser Berthold	97959 Assamstadt	10 538	4,23	3,51	814
	Uhler Dieter	74889 Sinsheim	10 452	4,13	3,48	795
	Kuon Elmar	88447 Warthausen	10 637	4,16	3,27	790
	Waibel Max	88437 Maselheim	9 965	4,42	3,37	776
	Maas Fritz	68526 Ladenburg	10 987	3,64	3,33	765
	Saum Martin	89584 Ehingen	10 595	3,88	3,29	759
	Fischbach Manuel	88433 Schemmerhofen	10 376	3,92	3,35	754
	Frick Herbert	88339 Bad Waldsee	9 933	4,01	3,52	748
	Stolz GbR H. u. J.	97990 Weikersheim	9 950	4,07	3,42	745

Die besten Rassendurchschnitte in Beständen von 40.0 bis 59.9 Kühen

Rasse Besitzer	Wohnort	Milch kg	Fett %	Eiweiß %	F + E kg
Fleckvieh					
Staudinger Heinz	89547 Gerstetten	9 663	4,02	3,58	734
Endres Markus	88696 Owingen	9 491	4,13	3,54	728
Schmohl Andreas	73760 Ostfildern	9 681	4,00	3,47	723
Häckel GbR G. u. J.	89129 Langenau	9 521	4,06	3,54	723
Fürst Harald	73479 Ellwangen	9 598	4,02	3,48	720
Fuchs J. u. C.	73495 Stöttlen	9 355	3,99	3,61	712
Kemmler Albrecht	72127 Kusterdingen	9 161	4,14	3,59	707
Hahn Thomas	88662 Überlingen	9 276	4,22	3,34	701
Vogel GbR K. u. K.	97956 Werbach	9 398	3,94	3,52	700
Bidlingmaier Thomas	73054 Eislingen	9 368	3,87	3,59	700
Mack F. u. S.	88299 Leutkirch	9 190	4,10	3,42	692
Kaleyta Werner	73102 Birenbach	8 955	4,26	3,42	688
Schneider GbR A. u. L.	74426 Bühlerzell	9 270	3,94	3,47	686
Götz David	71263 Weil der Stadt	9 301	3,92	3,44	685
Geisinger Josef	89584 Ehingen	9 390	3,76	3,50	682
Rehm Josef	89584 Ehingen	8 151	4,76	3,55	677
Engelhard GbR	73489 Jagstzell	8 761	4,16	3,50	672
Neidlein Wilhelm	74549 Wolpertshausen	9 116	3,92	3,42	669
Mayer K.u.Partner GbR	89564 Nattheim	8 657	4,14	3,57	667
Mehl Walter	74722 Buchen	8 594	4,27	3,48	666
Habel GbR F. u. C.	97993 Creglingen	8 680	4,06	3,58	664
Braun Anton	88480 Achstetten	8 929	3,92	3,49	661
Reklau Hans	88448 Attenweiler	8 826	4,00	3,48	661
Häberle Wilhelm	89129 Setzingen	8 539	4,26	3,46	660
Schmelcher Manfred	72532 Gomadingen	8 776	4,07	3,37	653
Schmid Georg	71088 Holzgerlingen	8 434	4,27	3,47	653
Schwenger F. u. M.	73553 Alfdorf	8 519	4,22	3,43	652
Nagel Günter	97993 Creglingen	8 515	4,09	3,54	650
Braunvieh					
Kohn-Stähle GbR	89194 Schnürpflingen	9 926	4,43	3,81	818
Bader Anton	88316 Isny	10 169	4,05	3,77	795
Reichle Alfred	88410 Bad Wurzach	9 641	4,16	3,97	784
Bentele Josef	88287 Grünkraut	9 581	4,29	3,73	768
Baisch Karl	88447 Warthausen	9 629	4,23	3,74	767
Kramer GbR G. u. F.J.	88453 Erolzheim	9 292	4,30	3,65	738
Birk Erich	88410 Bad Wurzach	9 379	4,22	3,62	736

Fortsetzung: Die besten Rassendurchschnitte in Beständen von 40.0 bis 59.9 Kühen

Rasse Besitzer	Wohnort	Milch kg	Fett %	Eiweiß %	F + E kg
Braunvieh					
Schöllhorn Siegfried	88299 Leutkirch	8 971	4,29	3,73	720
Mendler Elfriede	88457 Kirchdorf	8 869	4,33	3,62	705
Kienle Josef	88416 Steinhausen	8 651	4,49	3,62	702
Jarde Gebhard	88239 Wangen	8 791	4,44	3,53	701
Traut Albert	88239 Wangen	8 625	4,39	3,71	699
Roth Roland	88239 Wangen	8 682	4,39	3,63	696
StadlerGbR	88639 Wald	9 102	4,13	3,46	691
Schneider Karl	88353 Kiblegg	8 599	4,46	3,56	690
Böhler Josef	88457 Kirchdorf	8 557	4,41	3,66	690
Vorderwälder					
Beha Eberhard	78089 Unterkirnach	7 473	4,49	3,38	589
Willmann-Knöpfle GbR	79822 Titisee-Neustadt	7 418	4,41	3,49	586
Scherer Markus	79271 St. Peter	7 481	4,17	3,44	569
Fichter Roland	78112 St. Georgen	7 158	4,37	3,53	566
Holstein					
Weidenmüller Albrecht	97993 Creglingen	11 620	4,05	3,42	868
Epting I. u. W.	78126 Königsfeld	10 936	4,25	3,46	843
Rief Anton	73479 Ellwangen	10 614	4,33	3,33	813
Knupfer Konrad	88454 Hochdorf	10 568	4,16	3,54	813
Hoefle Reinhold	74542 Braunsbach	10 580	4,21	3,46	812
Fuchs J. u. C.	73495 Stöttlen	11 243	3,83	3,39	811
Weiland Manfred	97944 Boxberg	10 506	4,11	3,58	807
Buchner Norbert	88299 Leutkirch	10 542	4,21	3,39	801
Arnegger Norbert	88279 Amtzell	10 354	4,22	3,53	801
Rattstadter GbR	73479 Ellwangen	10 475	4,18	3,45	799
Hager Michael	88276 Berg	10 287	4,30	3,43	795
Litz Hans Jörg	88284 Wolpertswende	10 519	4,11	3,44	794
Ehret Klaus	69502 Hemsbach	10 690	4,08	3,34	793
Knitz Josef	88276 Berg	10 246	4,31	3,42	793
Prinz Siegfried	88299 Leutkirch	10 111	4,37	3,47	793
Fürst Harald	73479 Ellwangen	10 367	4,07	3,57	791
Gahm Eckhard	74549 Wolpertshausen	11 023	3,89	3,24	786
Hilpert Ewald	79790 Küssaberg	10 793	3,92	3,19	768
Bentele Franz GbR	88213 Ravensburg	10 156	4,23	3,33	768
Wagner Reinhard	71254 Ditzingen	10 228	4,07	3,36	760
Huber Hans	88299 Leutkirch	9 870	4,31	3,33	755

Fortsetzung: Die besten Rassendurchschnitte in Beständen von 40.0 bis 59.9 Kühen

Rasse Besitzer	Wohnort	Milch kg	Fett %	Eiweiß %	F + E kg
Holstein					
Mayr Marcus	79261 Gutach	10 248	3,91	3,44	754
Schädler Peter	88299 Leutkirch	10 613	3,76	3,33	753
Dietrich Franz	88299 Leutkirch	10 141	3,94	3,44	749
Kurz Markus	88457 Kirchdorf	10 368	3,84	3,37	748
Büche Hans-Jürgen	79780 Stühlingen	10 174	4,10	3,26	748
Hierlemann Gottfried	88410 Bad Wurzach	9 767	4,27	3,37	747
Hofer GbR	88099 Neukirch	9 928	4,10	3,40	745

Die besten Rassendurchschnitte in Beständen von 60.0 bis 79.9 Kühen

Rasse Besitzer	Wohnort	Milch kg	Fett %	Eiweiß %	F + E kg
Fleckvieh					
Hammer Eberhard	72227 Egenhausen	11 180	4,40	3,52	886
Layher G. u. I. GbR	74592 Kirchberg	9 635	4,13	3,47	732
Raunecker Friedbert	89561 Dischingen	9 297	4,12	3,42	701
Gommel Michael	71254 Ditzingen	9 333	4,06	3,43	699
Längle M.u.M. u. Sohn	88662 Überlingen	8 843	4,31	3,58	698
Rosenäcker GbR F.u.D.	74594 Kreßberg	8 926	4,32	3,49	696
Dangelmaier Simpert	73432 Aalen	9 142	4,06	3,54	695
Kümmerer Werner	74547 Beltersrot	8 883	4,29	3,51	693
Rogg GbR B. u. M.	79780 Stühlingen	9 262	4,02	3,44	691
Pressmar Hans-Joerg	73337 Bad Überkingen	9 055	4,16	3,47	691
Baier Josef	74842 Billigheim	9 512	3,81	3,42	688
Steinwand Bernd	72172 Sulz	9 225	4,10	3,36	688
Ewald Hubert	78199 Bräunlingen	8 796	4,30	3,52	688
Huber Hansjörg	75387 Neubulach	8 735	4,35	3,53	688
Braun Christoph	74523 Schwäbisch Hall	8 442	3,91	3,35	685
Nägele K. u. S.	73266 Bissingen	8 683	4,19	3,66	681
Kümmerer Wolfgang	74547 Untermünkheim	8 936	4,09	3,48	677
Egle Franz	88525 Dürmentingen	8 545	4,42	3,47	674
Brauchle Josef	88436 Eberhardzell	8 990	4,01	3,48	673
Haag Reinhold jun.	71560 Sulzbach	8 921	4,01	3,46	667
Koch Martin	69168 Wiesloch	8 687	4,09	3,57	665
Nesensohn GbR	88630 Pfullendorf	8 676	4,21	3,42	661

Fortsetzung: Die besten Rassendurchschnitte in Beständen von 60.0 bis 79.9 Kühen

Rasse Besitzer	Wohnort	Milch kg	Fett %	Eiweiß %	F + E kg
Fleckvieh					
Schilling Hansjoerg	89143 Blaubeuren	8 765	4,09	3,44	660
Häberle Ernst	89547 Gerstetten	8 299	4,50	3,44	659
Lohrmann Christian	72348 Rosenfeld	8 550	4,22	3,47	658
Weber Karl	73432 Aalen	8 233	4,37	3,62	658
Humpf Norbert	73466 Lauchheim	8 916	3,96	3,39	656
Butz Marlene	72655 Altdorf	8 944	3,82	3,48	654
Klingler Markus	89198 Westerstetten	8 470	4,27	3,45	654
Geiselhart Rolf	72534 Hayingen	8 099	4,57	3,47	652
Heinzler Markus	88356 Ostrach	8 054	4,48	3,60	651
Käppeler Philipp	79848 Bonndorf	8 788	4,02	3,38	650
Braunvieh					
Held GbR	89079 Ulm	10 480	4,45	3,67	850
Simmler Stefan	88430 Rot	9 493	4,25	3,78	762
Schneider Eduard	88450 Berkheim	9 624	4,18	3,72	761
Kunz Friedrich	88430 Rot	9 636	4,10	3,77	758
Schmaus Michael	88430 Rot	9 410	4,30	3,72	755
Hodrus Georg	88316 Isny	9 831	4,08	3,57	752
Rehm Karl	88416 Ochsenhausen	9 508	4,23	3,68	752
Neuhauser GbR	88489 Wain	9 221	4,45	3,69	752
Rohmer Peter	88457 Kirchdorf	9 267	4,40	3,70	750
Hörmann Andreas	88457 Kirchdorf	9 416	4,39	3,47	740
Kienle Josef	88453 Erolzheim	9 300	4,26	3,57	728
Sauter Friedrich	88410 Bad Wurzach	8 999	4,31	3,78	728
Loritz Brigitte	88239 Wangen	9 335	4,07	3,58	715
Strasser GbR	88459 Tannheim	9 025	4,14	3,74	711
Kohler H. u. R. GbR	88459 Tannheim	8 873	4,28	3,70	708
Härle Mathias	89155 Erbach	8 606	4,41	3,69	696
Riss Josef Anton	88410 Bad Wurzach	8 754	4,29	3,58	690
Holstein					
Wittlinger R. u. J. GbR	71672 Marbach	11 108	4,07	3,46	836
Stützle Johannes	88459 Tannheim	11 374	3,97	3,37	835
Bullinger Gerhard	74585 Rot am See	10 882	4,20	3,45	833
Simmler Stefan	88430 Rot	10 895	4,05	3,47	819
Reeb Georg	73479 Ellwangen	11 010	4,02	3,41	817
Schaenzel Dieter GbR	73457 Essingen	10 830	4,07	3,33	802
Egle Franz	88525 Dürmentingen	10 180	4,45	3,43	802

Fortsetzung: Die besten Rassendurchschnitte in Beständen von 60.0 bis 79.9 Kühen

Rasse Besitzer	Wohnort	Milch kg	Fett %	Eiweiß %	F + E kg
Holstein					
Romer H. u. M.	88214 Ravensburg	10 740	4,06	3,36	797
Döhler GbR G. u. M.	97993 Creglingen	10 836	3,85	3,45	791
Wägele Josef Anton	88319 Aitrag	10 629	4,04	3,36	787
Baier Josef	74842 Billigheim	10 833	3,84	3,41	785
Pscheidl Roland	73614 Schorndorf	9 374	5,00	3,37	784
Pfeifle Erwin	72532 Gomadingen	10 248	4,38	3,26	783
Maurus B. u. E.	88299 Leutkirch	10 428	4,10	3,38	780
Steinwand Bernd	72172 Sulz	10 520	4,12	3,25	776
Kümmerer Werner	74547 Beltersrot	9 897	4,37	3,47	776
Kettenacker Wolfram	88525 Dürmentingen	9 664	4,54	3,48	775
Hasenmaile Martin	88284 Wolpertswende	10 019	4,24	3,47	773
Häussler Hans	89183 Breitlingen	10 516	3,94	3,36	769
Lederer Martin	71737 Kirchberg	10 100	4,18	3,43	768
Schlegel Helmut	74736 Hardheim	10 206	4,13	3,39	767
Heller Achim	71560 Sulzbach	10 562	3,95	3,30	765
Kramer GbR	79780 Stühlingen	10 020	4,10	3,52	764
Brockmann GbR	79725 Laufenburg	10 195	4,09	3,34	758
Mack Josef GbR	73479 Ellwangen	9 953	4,17	3,44	757
Frank Wolfgang	89079 Ulm	10 382	3,93	3,35	756

Die besten Rassendurchschnitte in Beständen von 80.0 bis 99.9 Kühen

Rasse Besitzer	Wohnort	Milch kg	Fett %	Eiweiß %	F + E kg
Fleckvieh					
Berger Alfred	88518 Herbertingen	9 225	4,31	3,50	721
Raff GbR A. u. R.	70597 Stuttgart	8 627	4,27	3,72	690
LAZBW Rinderhaltung	88326 Aulendorf	9 307	3,86	3,54	689
Nüsse Oswald	88427 Bad Schussenried	8 803	4,24	3,56	687
Fassnacht Gerhard	72160 Horb	9 264	4,03	3,37	686
Wirth Hans GbR	89568 Hermaringen	9 127	4,02	3,49	686
Haussler Gustav	74629 Pfedelbach	8 940	4,16	3,40	676
Clauss Hans	89174 Altheim	8 465	4,24	3,70	672
Stängle GbR H.u.H.-J.	89547 Gerstetten	8 887	4,01	3,52	669
Mayer Klaus	73479 Ellwangen	8 855	4,08	3,46	667

Fortsetzung: Die besten Rassendurchschnitte in Beständen von 80.0 bis 99.9 Kühen

Rasse Besitzer	Wohnort	Milch kg	Fett %	Eiweiß %	F + E kg
Fleckvieh					
Raunft Richard	89561 Dischingen	9 023	3,98	3,39	665
Schneider Anton	73460 Hüttlingen	8 865	4,12	3,39	665
Wiedenmann K.u.A.GbR	73450 Neresheim	8 766	4,10	3,45	663
Mink GbR	78606 Seitl.-Oberflacht	8 583	4,22	3,47	660
Müller Alois	88339 Bad Waldsee	8 405	4,24	3,53	653
Mayer Ernst	88367 Hohentengen	8 820	3,92	3,45	650
Braunvieh					
Mangler Michael	88410 Bad Wurzach	9 367	4,37	3,81	766
Heine Josef	88436 Eberhardzell	8 923	4,41	3,72	725
Deient Hermann	88339 Bad Waldsee	8 869	4,35	3,75	719
Schwarz Anton GbR	88457 Kirchdorf	9 007	4,18	3,65	705
Mösle Otto	88317 Aichstetten	8 543	4,53	3,61	696
Holstein					
Huber Gerold	72469 Meßstetten	11 261	4,01	3,31	824
Koeder Hubert	73494 Rosenberg	11 329	3,87	3,35	819
Erthle Manfred	89079 Ulm	11 214	3,83	3,39	810
Woerz GbR	72587 Römerstein	10 558	4,06	3,35	782
Frosch Josef	73479 Eilwangen	10 297	4,17	3,36	775
Raff GbR A. u. R.	70597 Stuttgart	10 366	3,94	3,52	773
Reich Ralf	88276 Berg	9 376	4,75	3,46	769
Klenk GbR R. u. C.	71540 Murrhardt	10 394	4,09	3,21	759
Stahl Wilhelm	74639 Zweiflingen	10 211	4,08	3,32	756
Neher Eugen jun.	73441 Bopfingen	10 211	4,03	3,35	754
Mösle Otto	88317 Aichstetten	9 588	4,42	3,44	754
Fahr Andreas	78244 Gottmadingen	9 847	4,25	3,38	752
Zembrod GbR	88276 Berg	10 129	3,93	3,47	749

Die besten Rassendurchschnitte in Beständen von 100.0 und mehr Kühen

Rasse Besitzer	Wohnort	Milch kg	Fett %	Eiweiß %	F + E kg
Fleckvieh					
Sanzi Inge	71083 Herrenberg	9 673	4,23	3,50	748
Hutter Anton	73494 Rosenberg	9 100	4,16	3,54	700
Schelkle Edwin	88518 Herbertingen	9 294	3,95	3,55	697

Fortsetzung: Die besten Rassendurchschnitte in Beständen von 100.0 und mehr Kühen

Rasse Besitzer	Wohnort	Milch kg	Fett %	Eiweiß %	F + E kg
Fleckvieh					
BG Leitersbuch GbR	89180 Berghülen	9 231	4,02	3,45	690
KNH Milchhof GbR	74549 Wolpertshausen	9 053	4,16	3,38	682
Mayer Jens	72218 Wildberg	9 073	4,15	3,31	676
Schreck GbR A. u. J.	97953 Königheim	8 972	3,94	3,38	656
Rost Matthias	74417 Gschwend	8 607	4,24	3,36	654
Mundsinger Günter	74564 Crailsheim	8 801	3,93	3,46	651
Zimmerer Thomas	88348 Bad Saulgau	8 506	4,22	3,43	651
Braunvieh					
Lang Josef	88400 Biberach	9 420	4,34	3,64	751
Guetler Andreas	88339 Bad Waldsee	8 691	4,33	3,70	698
Holstein					
Straub GbR F. u. A.	88662 Überlingen	10 893	4,18	3,51	838
Gekle Gramer GbR	72160 Horb	10 969	4,20	3,33	826
Kreuzer Markus	88276 Berg	11 968	3,58	3,29	823
Kreidler Tobias	88677 Markdorf	10 461	4,15	3,45	795
Kucher Michael	73494 Rosenberg	10 683	3,90	3,50	791
Grosshans J. u. G.	69469 Weinheim	11 000	3,72	3,24	765
Einsiedler-Spiess GbR	88299 Leutkirch	9 950	4,14	3,44	754
Wöllner Karl	74219 Möckmühl	10 100	3,94	3,50	752
Ott Klaus	74746 Höpfingen	10 060	4,03	3,41	749





SUSI DE 08 11770668

geboren am 25.04.2001

Vater: Randy DE 09 18555090

Mutter: Sindy DE 08 10697276

Züchter: Hammer Eberhard

Lebensleistung

	Futtert.	Melkt.	Milch	Fett %	Fett kg	Eiw. %	Eiw. kg	Fe+Ew kg
Lebensleist.	2 022	1 852	56 483	4,81	2 717	3,62	2 044	4 761
Durchschnitt	5	300	9 857	4,81	473	3,58	353	826
Höchstleist.	2005	305	11 137	5,16	574	3,59	400	974