

## Milchleistung der Rassen

Im Prüfungsjahr 2008 haben sich die Durchschnittsleistungen der in Baden-Württemberg gehaltenen Hauptrassen Fleckvieh und Holsteins nur unwesentlich verändert. Damit verlief die Leistungsentwicklung in Baden-Württemberg analog zu der in anderen Regionen Deutschlands. Auch dort haben die Leistungen stagniert. Dies dürfte in erster Linie daran liegen, dass viele Betriebsleiter ihre Herden aufgestockt haben. Die Selektionsintensität wurde dadurch deutlich eingeschränkt.

Sondereffekte haben bei den Vorderwäldern dazu geführt, dass die Durchschnittsleistung deutlich zurückging. Die Förderung des Landes Baden-Württemberg über MEKA III hat ihr Ziel erreicht. Viele Vorderwälderbetriebe konnten für Leistungsprüfung und Herdbuchzucht gewonnen werden. Die Basis für eine züchterische Bearbeitung der Rasse Vorderwälder wurde vergrößert. Dieser Vorteil muss mit dem Nachteil erkauft werden, dass die neu gewonnenen Betriebe mit einer geringeren Intensität ihre Herden bewirtschaften und so die Durchschnittsleistung der Vorderwälder MLP-Kühe abgesenkt werden.

Für den Erhalt der Vorderwälderrasse ist der Zugewinn an geprüften Kühen von größter Bedeutung. Die sich daraus ergebenden Vorteile gilt es zu nutzen.

Erstmals wurden die Kälberverluste in den Prüfungsjahren 2007 und 2008 ausgewertet. Die Ergebnisse der beiden Prüfungsjahre sind nahezu identisch. 2008 sind von 311 128 Geburten 22 970 (7,38%) Kälber tot geboren worden. Innerhalb 48 Stunden nach der Geburt sind 750 (0,24%) Kälber ver-

endet. Ab dem 3. Tag bis zum 20. Tag sind weitere 6 848 (2,20%) Kälber verendet. Damit liegen die Kälberverluste innerhalb der ersten 3 Wochen bei knapp 10%. Sicherlich eine äußerst unbefriedigende Größenordnung, die dringend korrigiert werden sollte.

Bei der Auflistung der besten Herdendurchschnitte in den Rassengruppen Baden-Württembergs ab der Seite 45 dieses Heftes wurden neue Kriterien angewendet. Ein Betrieb wird aufgeführt, wenn er mit seiner Herdenleistung den festgelegten Grenzwert der jeweiligen Rasse erreicht oder



überschreitet. Der Grenzwert liegt bei Fettplus Eiweiß-kg für die Rasse Fleckvieh bei 640 kg, für die Rasse Holstein bei 730 kg, für die Rasse Braunvieh bei 670 kg, für die Rasse Vorderwälder bei 530 kg und für die Rasse Hinterwälder bei 300 kg. Die Rasse, mit der ein Betrieb den Grenzwert erreicht oder überschreitet, muss einen Anteil von mindestens 25% des Bestandes haben. Die Einteilung in die Bestandsgrößenklasse erfolgt über die durchschnittliche Kuhzahl des Gesamtbestandes des Betriebes über alle Rassen.

## Milchleistung der Rassen 2008 (A-Kühe = ganzjährig geprüfte Kühe)

Durchschnittsleistungen der Rassen im Prüfungsjahr 2008						
	Fleckvieh	Braunvieh	Vorderwälder	Holstein-Sbt.	Holstein-Rbt.	Alle
Milch kg	6 574	6 858	5 101	7 975	7 076	<b>7 048</b>
Fett %	4,17	4,28	4,15	4,16	4,24	<b>4,19</b>
Fett kg	274	294	212	332	300	<b>295</b>
Eiweiß %	3,46	3,61	3,33	3,37	3,37	<b>3,44</b>
Eiweiß kg	227	247	170	269	238	<b>242</b>
Leistungsunterschiede zum Prüfungsjahr 2007						
Milch kg	-16	+98	-337	+41	+9	<b>+14</b>
Fett %	+0,02	+0,04	-0,02	+0,02	+0,01	<b>+0,02</b>
Fett kg	+1	+7	-15	+3	+1	<b>+2</b>
Eiweiß %	-0,01	-	-0,03	-0,01	-	<b>-0,01</b>
Eiweiß kg	-2	+3	-13	+1	-	<b>-1</b>

## Entwicklung des durchschnittlichen Milchzellgehaltes der Rassen (Zellzahlen in Tausend je ml Milch)

Rasse	2006	2007	2008
Fleckvieh	220	221	<b>226</b>
Braunvieh	250	243	<b>238</b>
Vorderwälder	225	228	<b>230</b>
Holstein-Sbt.	283	287	<b>283</b>
Holstein-Rbt.	273	273	<b>280</b>
<b>Alle</b>	<b>249</b>	<b>250</b>	<b>251</b>

## Ergebnisse des Prüfungsjahres 2008



## Milchleistungsprüfung in Baden-Württemberg

### Durchschnittsleistungen aller Kühe unter Leistungsprüfung

Prüf-jahr	Alle ganzjährig geprüften Kühe (A)						Alle geprüften Kühe (A+B)					
	Kuh-zahl	Milch kg	Fett %	Fett kg	Eiweiß %	Eiweiß kg	Kuh-zahl	Milch kg	Fett %	Fett kg	Eiweiß %	Eiweiß kg
1996	244 461	5 494	4,19	230	3,44	189	418 596	5 511	4,18	231	3,43	<b>189</b>
1997	239 944	5 658	4,17	236	3,41	193	426 326	5 652	4,17	235	3,40	<b>192</b>
1998	230 268	5 950	4,20	250	3,43	204	423 424	5 935	4,19	249	3,42	<b>203</b>
1999	224 211	6 097	4,19	255	3,44	210	413 682	6 084	4,18	254	3,43	<b>208</b>
2000	222 720	6 168	4,16	257	3,42	211	413 356	6 156	4,15	256	3,41	<b>210</b>
2001	230 050	6 328	4,19	265	3,44	218	406 770	6 296	4,18	263	3,43	<b>216</b>
2002	222 846	6 433	4,20	270	3,44	222	406 308	6 404	4,19	268	3,43	<b>220</b>
2003	219 965	6 592	4,17	275	3,44	227	398 889	6 554	4,16	272	3,43	<b>225</b>
2004	217 001	6 633	4,24	281	3,48	231	394 276	6 619	4,23	280	3,46	<b>229</b>
2005	213 766	6 813	4,22	287	3,46	236	385 996	6 783	4,21	285	3,45	<b>234</b>
2006	205 077	6 869	4,19	288	3,44	236	379 482	6 831	4,18	285	3,43	<b>234</b>
2007	207 656	7 034	4,17	293	3,45	243	376 033	6 997	4,16	291	3,44	<b>240</b>
<b>2008</b>	<b>208 987</b>	<b>7 048</b>	<b>4,19</b>	<b>295</b>	<b>3,44</b>	<b>242</b>	<b>377 951</b>	<b>7 003</b>	<b>4,18</b>	<b>293</b>	<b>3,43</b>	<b>240</b>

### Entwicklung der Anzahl Kühe mit hohen Lebensleistungen

	Kühe mit Lebensleistungen von mehr als 50.000 kg Milch				
	50 000 - 59 999	60 000 - 79 999	über 80 000	Insgesamt	%
2001	6 186	2 792	347	9 325	2,3
2002	6 724	3 141	393	10 258	2,5
2003	7 062	3 493	428	10 983	2,8
2004	7 662	4 015	492	12 169	3,1
2005	8 312	3 411	613	12 336	3,2
2006	8 628	4 744	742	14 114	3,7
2007	8 739	5 175	879	14 793	3,9
<b>2008</b>	<b>9 332</b>	<b>5 702</b>	<b>995</b>	<b>16 029</b>	<b>4,2</b>

## Durchschnittsleistungen der Rassen

Rasse	Prüf-jahr	Alle ganzjährig geprüften Kühe (A)							
		Anzahl	Alter Jahre	Milch kg	Fett %	Fett kg	Eiweiß %	Eiweiß kg	Abkalbe %
Fleck-vieh	2006	87 982	5,6	6 391	4,19	267	3,47	222	88,0
	2007	89 302	5,6	6 590	4,15	273	3,47	229	87,9
	<b>2008</b>	<b>89 150</b>	<b>5,5</b>	<b>6 574</b>	<b>4,17</b>	<b>274</b>	<b>3,46</b>	<b>227</b>	<b>88,6</b>
Braun-vieh	2006	32 145	6,0	6 641	4,25	283	3,60	239	83,7
	2007	32 337	6,0	6 760	4,24	287	3,61	244	83,2
	<b>2008</b>	<b>31 921</b>	<b>6,0</b>	<b>6 858</b>	<b>4,28</b>	<b>294</b>	<b>3,61</b>	<b>247</b>	<b>84,0</b>
Vorder-wälder	2006	4 813	6,2	5 446	4,17	227	3,34	182	90,6
	2007	4 782	6,3	5 438	4,17	227	3,36	183	90,3
	<b>2008</b>	<b>5 484</b>	<b>6,3</b>	<b>5 101</b>	<b>4,15</b>	<b>212</b>	<b>3,33</b>	<b>170</b>	<b>92,7</b>
Hinter-wälder	2006	443	7,4	3 541	4,09	145	3,43	122	97,3
	2007	420	7,2	3 465	4,04	140	3,45	119	95,0
	<b>2008</b>	<b>440</b>	<b>7,2</b>	<b>3 369</b>	<b>4,01</b>	<b>135</b>	<b>3,41</b>	<b>115</b>	<b>94,1</b>
Holstein-Sbt.	2006	63 615	5,3	7 795	4,15	324	3,36	262	81,8
	2007	65 342	5,3	7 934	4,14	329	3,38	268	82,0
	<b>2008</b>	<b>66 780</b>	<b>5,3</b>	<b>7 975</b>	<b>4,16</b>	<b>332</b>	<b>3,37</b>	<b>269</b>	<b>82,3</b>
Holstein-Rbt.	2006	14 593	5,7	6 914	4,25	294	3,35	232	83,6
	2007	13 955	5,7	7 067	4,23	299	3,37	238	82,6
	<b>2008</b>	<b>13 630</b>	<b>5,7</b>	<b>7 076</b>	<b>4,24</b>	<b>300</b>	<b>3,37</b>	<b>238</b>	<b>83,6</b>
Jersey	2006	119	6,1	5 403	5,80	313	4,01	217	88,2
	2007	146	5,5	5 869	5,60	329	4,01	235	87,0
	<b>2008</b>	<b>166</b>	<b>5,4</b>	<b>5 854</b>	<b>5,70</b>	<b>334</b>	<b>4,07</b>	<b>238</b>	<b>88,0</b>
Rot-vieh	2006	140	5,6	5 818	4,70	274	3,59	209	86,4
	2007	137	6,0	6 212	4,74	295	3,60	223	80,3
	<b>2008</b>	<b>169</b>	<b>5,9</b>	<b>6 127</b>	<b>4,66</b>	<b>286</b>	<b>3,60</b>	<b>221</b>	<b>87,6</b>
Andere	2006	1 227	6,2	5 829	4,18	244	3,36	196	87,0
	2007	1 120	6,1	6 002	4,16	249	3,39	204	84,0
	<b>2008</b>	<b>1 138</b>	<b>5,9</b>	<b>6 062</b>	<b>4,17</b>	<b>253</b>	<b>3,38</b>	<b>205</b>	<b>86,3</b>
Alle Rassen	2006	205 077	5,6	6 869	4,19	288	3,44	236	85,2
	2007	207 656	5,6	7 034	4,17	293	3,45	243	85,0
	<b>2008</b>	<b>208 987</b>	<b>5,6</b>	<b>7 048</b>	<b>4,19</b>	<b>295</b>	<b>3,44</b>	<b>242</b>	<b>85,7</b>

## Erste 305-Tageleistungen der Rassen

Rasse	Prüfungs- jahr	Anzahl Kühe	Erstkalbe- alter Monate	Milch kg	305-Tageleistung		Eiweiß	
					Fett %	kg	%	kg
Fleck- vieh	2006	31 154	29,6	5 836	4,15	242	3,43	200
	2007	31 864	29,4	5 935	4,11	244	3,42	203
	<b>2008</b>	<b>30 855</b>	<b>29,2</b>	<b>5 902</b>	<b>4,13</b>	<b>244</b>	<b>3,42</b>	<b>202</b>
Leistungsentwicklung				<b>-33</b>	<b>+0,02</b>	<b>+0</b>	<b>+0,00</b>	<b>-1</b>
Braun- vieh	2006	9 864	30,6	5 944	4,18	248	3,54	210
	2007	10 102	30,6	6 060	4,17	253	3,54	214
	<b>2008</b>	<b>9 540</b>	<b>30,4</b>	<b>6 060</b>	<b>4,19</b>	<b>254</b>	<b>3,53</b>	<b>214</b>
Leistungsentwicklung				<b>+0</b>	<b>+0,02</b>	<b>+1</b>	<b>-0,01</b>	<b>+0</b>
Vorder- wälder	2006	1 432	32,3	4 778	4,18	200	3,34	159
	2007	1 316	31,7	4 864	4,20	204	3,33	162
	<b>2008</b>	<b>1 524</b>	<b>32,2</b>	<b>4 639</b>	<b>4,16</b>	<b>193</b>	<b>3,29</b>	<b>153</b>
Leistungsentwicklung				<b>-225</b>	<b>-0,04</b>	<b>-11</b>	<b>-0,04</b>	<b>-9</b>
Hinter- wälder	2006	72	33,2	3 137	4,22	132	3,50	110
	2007	94	32,8	2 984	4,14	124	3,47	104
	<b>2008</b>	<b>86</b>	<b>32,7</b>	<b>2 900</b>	<b>4,08</b>	<b>118</b>	<b>3,47</b>	<b>101</b>
Leistungsentwicklung				<b>-84</b>	<b>-0,06</b>	<b>-6</b>	<b>+0,00</b>	<b>-3</b>
Holstein- Sbt.	2006	24 644	28,6	7 162	4,03	289	3,30	237
	2007	24 748	28,4	7 230	4,03	291	3,31	240
	<b>2008</b>	<b>25 400</b>	<b>28,3</b>	<b>7 192</b>	<b>4,05</b>	<b>291</b>	<b>3,30</b>	<b>238</b>
Leistungsentwicklung				<b>-38</b>	<b>+0,02</b>	<b>+0</b>	<b>-0,01</b>	<b>-2</b>
Holstein- Rbt.	2006	4 669	29,5	6 435	4,13	266	3,29	211
	2007	4 512	29,3	6 536	4,12	269	3,30	216
	<b>2008</b>	<b>4 455</b>	<b>29,2</b>	<b>6 569</b>	<b>4,10</b>	<b>269</b>	<b>3,30</b>	<b>217</b>
Leistungsentwicklung				<b>+33</b>	<b>-0,02</b>	<b>+0</b>	<b>+0,00</b>	<b>+1</b>

## 305-Tageleistung der Rassen

Rasse	Laktations- Nummer	Anzahl Kühe	EKA ZKZ	Milch kg	Fett		Eiweiß	
					%	kg	%	kg
Fleck- vieh	1.	30 855	29,2	5 902	4,13	244	3,42	202
	2.	24 455	398	6 585	4,14	273	3,47	229
	3.	16 591	393	6 946	4,12	286	3,42	238
	4.	11 271	395	6 952	4,12	286	3,40	237
	5.	6 747	396	6 831	4,11	281	3,39	232
	6. u. >	8 573	396	6 507	4,07	265	3,38	220
	<b>Alle</b>	<b>98 492</b>	<b>396</b>	<b>6 484</b>	<b>4,13</b>	<b>268</b>	<b>3,43</b>	<b>222</b>
Braun- vieh	1.	9 540	30,4	6 060	4,19	254	3,53	214
	2.	7 792	416	6 800	4,24	288	3,61	246
	3.	5 621	409	7 150	4,23	303	3,56	255
	4.	4 103	412	7 204	4,22	304	3,54	255
	5.	2 782	413	7 157	4,22	302	3,52	252
	6. u. >	3 759	415	6 851	4,17	286	3,50	240
	<b>Alle</b>	<b>33 597</b>	<b>413</b>	<b>6 733</b>	<b>4,22</b>	<b>284</b>	<b>3,55</b>	<b>239</b>
Vorder- wälder	1.	1 524	32,2	4 639	4,16	193	3,29	153
	2.	1 203	395	5 002	4,19	210	3,38	169
	3.	1 012	391	5 365	4,13	221	3,31	178
	4.	726	394	5 508	4,13	228	3,29	181
	5.	506	396	5 520	4,10	226	3,26	180
	6. u. >	812	395	5 130	4,05	208	3,22	165
	<b>Alle</b>	<b>5 783</b>	<b>394</b>	<b>5 097</b>	<b>4,14</b>	<b>211</b>	<b>3,30</b>	<b>168</b>
Hol- stein- Sbt.	1.	25 400	28,3	7 192	4,05	291	3,30	238
	2.	18 964	416	8 099	4,12	333	3,37	273
	3.	12 683	410	8 521	4,12	351	3,30	282
	4.	7 602	415	8 450	4,13	349	3,27	277
	5.	4 312	413	8 234	4,13	340	3,25	268
	6. u. >	3 857	415	7 736	4,13	320	3,23	250
	<b>Alle</b>	<b>72 818</b>	<b>414</b>	<b>7 882</b>	<b>4,10</b>	<b>323</b>	<b>3,31</b>	<b>261</b>
Hol- stein- Rbt.	1.	4 455	29,2	6 569	4,10	269	3,30	217
	2.	3 452	415	7 240	4,19	304	3,38	245
	3.	2 467	410	7 596	4,21	320	3,31	251
	4.	1 766	411	7 563	4,24	321	3,29	249
	5.	1 105	413	7 448	4,24	316	3,27	244
	6. u. >	1 353	412	6 970	4,16	290	3,24	226
	<b>Alle</b>	<b>14 598</b>	<b>412</b>	<b>7 125</b>	<b>4,18</b>	<b>298</b>	<b>3,31</b>	<b>236</b>



## Durchschnittliche Jahresleistungen der Mitgliedsbetriebe der Rinderunion

Rasse Zuchtverband	Prüf- jahr	Betriebe 30.09	Kühe insg.	Ø/Betr	Milch kg	Fett %	Fett kg	Eiweiß %	Eiweiß kg
<b>Fleckvieh</b>	2005	2 427	81 789	33,6	6 688	4,20	281	3,50	234
Rinderunion	2006	2 375	81 728	34,4	6 754	4,16	281	3,46	234
Baden-	2007	2 295	82 782	36,1	6 922	4,13	286	3,46	240
Württemberg	<b>2008</b>	<b>2 193</b>	<b>83 529</b>	<b>38,1</b>	<b>6 912</b>	<b>4,15</b>	<b>287</b>	<b>3,45</b>	<b>238</b>
<b>Braunvieh</b>	2005	898	35 095	39,3	6 888	4,26	244	3,60	248
Rinderunion	2006	866	35 379	40,9	6 869	4,24	291	3,58	246
Baden-	2007	833	34 942	41,9	6 990	4,22	295	3,59	251
Württemberg	<b>2008</b>	<b>803</b>	<b>34 890</b>	<b>43,4</b>	<b>7 057</b>	<b>4,27</b>	<b>301</b>	<b>3,59</b>	<b>253</b>
<b>Vorderwälder</b>	2005	240	4 663	19,5	5 682	4,22	240	3,37	191
Rinderunion	2006	232	4 523	19,5	5 776	4,16	240	3,35	194
Baden-	2007	370	7 149	19,3	5 475	4,16	228	3,34	183
Württemberg	<b>2008</b>	<b>370</b>	<b>7 300</b>	<b>19,7</b>	<b>5 148</b>	<b>4,14</b>	<b>213</b>	<b>3,32</b>	<b>171</b>
<b>Hinterwälder</b>	2005	43	550	12,6	3 420	4,10	140	3,45	118
Rinderunion	2006	45	557	12,4	3 598	4,11	148	3,42	123
Baden-	2007	43	541	12,6	3 395	4,03	137	3,44	117
Württemberg	<b>2008</b>	<b>45</b>	<b>628</b>	<b>14,0</b>	<b>3 439</b>	<b>3,99</b>	<b>137</b>	<b>3,40</b>	<b>117</b>
<b>Holstein-Sbt.</b>	2005	1 070	48 660	45,4	8 128	4,15	337	3,38	274
Rinderunion	2006	1 068	49 649	46,5	8 143	4,13	336	3,36	274
Baden-	2007	1 090	52 740	48,4	8 287	4,13	342	3,38	280
Württemberg	<b>2008</b>	<b>1 080</b>	<b>54 735</b>	<b>50,7</b>	<b>8 300</b>	<b>4,14</b>	<b>344</b>	<b>3,36</b>	<b>279</b>
<b>Holstein-Rbt.</b>	2005	219	7 746	35,5	7 649	4,20	321	3,37	258
Rinderunion	2006	233	7 840	33,6	7 693	4,18	321	3,35	258
Baden-	2007	221	8 052	36,4	7 795	4,17	325	3,37	262
Württemberg	<b>2008</b>	<b>208</b>	<b>7 663</b>	<b>36,8</b>	<b>7 772</b>	<b>4,19</b>	<b>326</b>	<b>3,35</b>	<b>261</b>
<b>Alle Mitglieds- betriebe RBW</b>	2007	4 868	186 595	38,3	7 294	4,15	303	3,45	252
	<b>2008</b>	<b>4 715</b>	<b>189 123</b>	<b>40,1</b>	<b>7 292</b>	<b>4,17</b>	<b>304</b>	<b>3,44</b>	<b>251</b>



## Milchleistungsprüfung in den Kreisen Baden-Württembergs

### Durchschnittsleistungen aller Kühe (A+B) in den Kreisen Baden-Württembergs

Regierungsbezirke Kreise	MLP-Kühe 30.09.08	Milch kg	Fett %	Fett kg	Eiweiß %	Eiweiß kg	Alter Jahre	Abkalbe %
<b>Stuttgart</b>								
Stuttgart	334	7 448	4,32	322	3,43	256	4,9	69,7
Böblingen	2 775	7 175	4,13	296	3,41	245	4,9	80,5
Esslingen	1 951	6 862	4,16	286	3,43	236	5,3	74,5
Göppingen	7 749	6 535	4,19	274	3,42	224	5,1	78,3
Heidenheim	7 068	6 722	4,14	279	3,43	230	5,0	81,9
Heilbronn	4 250	7 370	4,18	308	3,44	254	4,8	76,3
Hohenlohekreis	6 265	7 202	4,14	298	3,40	245	4,9	80,1
Ludwigsburg	4 068	7 438	4,18	311	3,41	254	4,8	75,1
Main-Tauber	5 696	7 277	4,10	299	3,43	250	4,8	77,6
Ostalb	20 385	7 288	4,19	305	3,42	249	4,9	77,7
Rems-Murr	5 822	6 923	4,14	286	3,41	236	5,1	80,1
Schwäbisch Hall	17 948	7 065	4,11	290	3,40	240	5,0	79,1
<b>Stuttgart gesamt</b>	<b>84 311</b>	<b>7 091</b>	<b>4,15</b>	<b>294</b>	<b>3,42</b>	<b>242</b>	<b>4,9</b>	<b>78,5</b>
<b>Karlsruhe</b>								
Calw	2 918	7 284	4,14	302	3,43	250	4,9	78,8
Enzkreis	2 603	6 959	4,12	287	3,37	235	4,9	78,2
Freudenstadt	3 212	6 758	4,17	282	3,38	229	5,0	77,8
Karlsruhe	986	6 937	4,01	278	3,38	234	5,1	80,6
Neckar-Odenwald	6 872	7 006	4,15	291	3,43	241	4,8	77,1
Rastatt	427	5 594	4,19	235	3,41	191	5,2	76,4
Rhein-Neckar	3 080	7 473	4,07	304	3,40	254	4,8	73,6
<b>Karlsruhe gesamt</b>	<b>20 098</b>	<b>7 040</b>	<b>4,13</b>	<b>291</b>	<b>3,41</b>	<b>240</b>	<b>4,9</b>	<b>77,2</b>
<b>Freiburg</b>								
Breisgau-Hochschw.	7 623	6 032	4,14	250	3,32	200	5,5	78,7
Emmendingen	2 915	6 283	4,16	262	3,32	209	5,3	76,4
Konstanz	7 991	7 056	4,17	294	3,40	240	5,0	76,4
Lörrach	3 074	6 276	4,12	258	3,38	212	5,4	77,9
Ortenau	5 924	6 218	4,13	257	3,33	207	5,2	77,6
Rottweil	3 690	6 510	4,17	271	3,40	221	5,1	75,5
Schw. Baar	8 952	6 367	4,22	269	3,34	213	5,2	80,3
Tuttlingen	4 426	6 742	4,18	282	3,37	227	5,1	80,0
Waldshut	8 555	6 664	4,17	278	3,35	223	5,1	79,0
<b>Freiburg gesamt</b>	<b>53 150</b>	<b>6 485</b>	<b>4,17</b>	<b>270</b>	<b>3,36</b>	<b>218</b>	<b>5,2</b>	<b>78,2</b>

## Fortsetzung

Regierungsbezirke Kreise	MLP-Kühe 30.09.08	Milch kg	Fett %	Fett kg	Eiweiß %	Eiweiß kg	Alter Jahre	Abkalbe %
<b>Tübingen</b>								
Alb-Donau	15 077	7 221	4,17	301	3,45	249	4,9	79,4
Biberach	26 920	7 218	4,29	309	3,50	252	5,1	76,6
Bodensee	8 266	7 186	4,18	300	3,41	245	5,2	77,2
Ravensburg	55 547	7 104	4,21	299	3,48	247	5,3	76,5
Reutlingen	7 604	6 985	4,18	292	3,38	236	4,8	77,4
Sigmaringen	10 339	7 251	4,18	303	3,42	248	4,9	78,8
Tübingen	1 467	6 958	4,17	290	3,36	234	4,8	75,8
Zollernalb	2 640	7 247	4,10	297	3,37	244	4,9	81,4
<b>Tübingen gesamt</b>	<b>127 860</b>	<b>7 153</b>	<b>4,21</b>	<b>301</b>	<b>3,46</b>	<b>248</b>	<b>5,1</b>	<b>77,3</b>
<b>Baden- Württemberg</b>	<b>285 419</b>	<b>7 003</b>	<b>4,18</b>	<b>293</b>	<b>3,43</b>	<b>240</b>	<b>5,1</b>	<b>77,8</b>



## Zellzahlen (Einzeltierproben) in den Kreisen

Regierungsbezirke Kreise	Kuhzahl 30.09.08	Flv	Brv	Vw	Hw	Sbt	Rbt	Alle
<b>Stuttgart</b>								
Stuttgart	334	249	132	-	-	271	226	258
Böblingen	2 775	249	-	-	-	281	312	259
Esslingen	1 951	275	209	-	-	281	219	269
Göppingen	7 749	247	205	-	-	319	300	263
Heidenheim	7 068	218	232	-	-	313	286	231
Heilbronn	4 250	218	175	-	-	301	269	254
Hohenlohekreis	6 265	191	-	-	-	260	251	221
Ludwigsburg	4 068	231	229	-	-	286	270	263
Main-Tauber	5 696	210	187	-	-	284	217	230
Ostalb	20 385	213	232	-	-	261	261	233
Rems-Murr	5 822	225	204	-	-	263	311	235
Schwäbisch Hall	17 948	214	234	-	-	273	271	234
<b>Stuttgart gesamt</b>	<b>84 311</b>	<b>220</b>	<b>221</b>			<b>276</b>	<b>268</b>	<b>239</b>

<b>Karlsruhe</b>								
Calw	2 918	254	264	-	-	319	329	271
Enzkreis	2 603	260	-	-	-	273	288	269
Freudenstadt	3 212	265	-	-	-	286	325	272
Karlsruhe	986	222	-	-	-	287	400	269
Neckar-Odenwald	6 872	203	133	-	-	280	253	228
Rastatt	427	287	-	-	-	398	554	341
Rhein-Neckar	3 080	257	251	-	-	250	289	256
<b>Karlsruhe gesamt</b>	<b>20 098</b>	<b>236</b>	<b>247</b>			<b>277</b>	<b>297</b>	<b>255</b>

<b>Freiburg</b>								
Breisgau-Hochschw.	7 623	251	242	230	291	264	276	254
Emmendingen	2 915	172	218	231	-	242	227	228
Konstanz	7 991	251	257	127	-	299	284	276
Lörrach	3 074	239	269	220	287	323	296	281
Ortenau	5 924	216	262	238	130	298	275	272
Rottweil	3 690	235	360	212	-	304	263	252
Schw. Baar	8 952	198	188	221	-	258	247	226
Tuttlingen	4 426	232	226	105	-	277	273	250
Waldshut	8 555	260	245	259	278	302	299	278
<b>Freiburg gesamt</b>	<b>53 150</b>	<b>236</b>	<b>233</b>	<b>230</b>	<b>285</b>	<b>285</b>	<b>271</b>	<b>258</b>

Fortsetzung

Regierungsbezirke Kreise	Kuhzahl 30.09.08	Flv	Brv	Vw	Hw	Sbt	Rbt	Alle
<b>Tübingen</b>								
Alb-Donau	15 077	218	228	-	-	284	290	237
Biberach	26 920	215	239	-	-	284	293	250
Bodensee	8 266	227	247	-	-	291	299	269
Ravensburg	55 547	230	238	-	-	290	286	258
Reutlingen	7 604	228	344	-	-	279	292	250
Sigmaringen	10 339	238	268	-	-	277	286	258
Tübingen	1 467	238	159	-	-	290	287	260
Zollernalb	2 640	254	193	-	-	270	261	260
<b>Tübingen gesamt</b>	<b>127 860</b>	<b>226</b>	<b>239</b>	<b>-</b>	<b>-</b>	<b>286</b>	<b>289</b>	<b>254</b>
<b>Baden- Württemberg</b>	<b>285 419</b>	<b>226</b>	<b>238</b>	<b>230</b>	<b>288</b>	<b>283</b>	<b>279</b>	<b>251</b>



## Rassenverteilung in Baden-Württemberg



Haupttrasse Fleckvieh

Haupttrasse Holstein

Haupttrasse Braunvieh

## Verteilung der Rassen in den Kreisen Baden-Württembergs

Regierungsbezirke Kreise	Kuhzahl 30.09.08	Flv %	Brv %	Sbt %	Rbt %	Vw %	Hw %
<b>Stuttgart</b>							
Stuttgart	334	16,5	1,8	67,7	12,6	-	-
Böblingen	2 775	72,1	0,5	22,5	2,6	-	-
Esslingen	1 951	70,3	4,0	19,3	5,2	-	-
Göppingen	7 749	73,7	1,5	19,1	5,3	-	-
Heidenheim	7 068	84,6	0,5	9,8	4,5	-	-
Heilbronn	4 250	54,5	0,1	39,5	5,5	-	-
Hohenlohekreis	6 265	56,3	0,1	36,6	6,4	-	-
Ludwigsburg	4 068	41,8	0,9	51,7	4,9	-	-
Main-Tauber	5 696	69,2	0,5	25,6	3,9	-	-
Ostalb	20 385	58,5	1,2	33,0	6,2	-	-
Rems-Murr	5 822	74,8	1,8	19,1	3,6	-	-
Schwäbisch Hall	17 948	66,3	0,6	28,1	4,1	-	-
<b>Stuttgart gesamt</b>	<b>84 311</b>	<b>65,0</b>	<b>0,9</b>	<b>28,2</b>	<b>5,0</b>	-	-

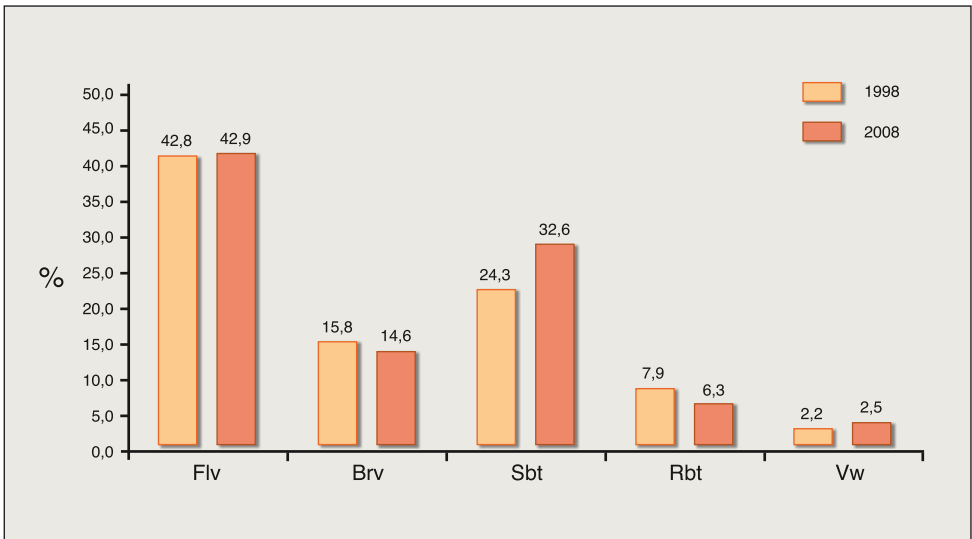
<b>Karlsruhe</b>							
Calw	2 918	72,4	1,8	20,0	5,5	-	-
Enzkreis	2 603	45,8	0,7	42,7	9,2	-	-
Freudenstadt	3 212	71,2	0,2	24,2	3,9	-	-
Karlsruhe	986	42,6	0,1	43,7	9,9	-	-
Neckar-Odenwald	6 872	66,1	0,1	27,7	5,5	-	-
Rastatt	427	55,7	-	36,5	5,4	-	-
Rhein-Neckar	3 080	28,9	0,3	58,6	10,7	-	-
<b>Karlsruhe gesamt</b>	<b>20 098</b>	<b>58,1</b>	<b>0,5</b>	<b>33,7</b>	<b>6,7</b>	-	-

<b>Freiburg</b>							
Breisgau-Hochschw.	7 623	9,0	2,5	35,3	17,4	31,2	3,5
Emmendingen	2 915	12,5	2,7	41,8	17,9	23,8	-
Konstanz	7 991	44,6	0,5	47,6	6,5	-	-
Lörrach	3 074	32,6	0,9	38,4	8,8	9,2	9,5
Ortenau	5 924	13,0	1,3	45,0	18,0	20,3	0,2
Rottweil	3 690	70,4	0,7	20,9	5,2	2,0	-
Schw. Baar	8 952	35,9	2,0	30,0	8,1	23,2	0,1
Tuttlingen	4 426	55,1	3,1	36,2	4,5	-	0,2
Waldshut	8 555	49,2	1,4	36,3	7,1	4,3	0,5
<b>Freiburg gesamt</b>	<b>53 150</b>	<b>35,5</b>	<b>1,7</b>	<b>37,1</b>	<b>10,2</b>	<b>13,3</b>	<b>1,2</b>

Fortsetzung

Regierungsbezirke Kreise	Kuhzahl 30.09.08	Flv %	Brv %	Sbt %	Rbt %	Vw %	Hw %
<b>Tübingen</b>							
Alb-Donau	15 077	65,5	8,5	21,8	3,8	-	-
Biberach	26 920	21,8	42,6	28,7	6,3	-	-
Bodensee	8 266	23,1	18,2	49,4	8,6	-	-
Ravensburg	55 547	13,5	45,5	35,4	4,7	-	-
Reutlingen	7 604	59,2	0,4	34,1	5,1	-	-
Sigmaringen	10 339	50,1	3,8	36,6	8,9	-	-
Tübingen	1 467	54,0	-	41,9	2,7	-	-
Zollernalb	2 640	53,8	1,3	37,2	7,2	-	-
<b>Tübingen gesamt</b>	<b>127 860</b>	<b>29,0</b>	<b>31,3</b>	<b>33,4</b>	<b>5,6</b>	-	-
<b>Baden- Württemberg</b>	<b>285 419</b>	<b>42,9</b>	<b>14,6</b>	<b>32,6</b>	<b>6,3</b>	<b>2,5</b>	<b>0,2</b>

Entwicklung der Rassenverteilung







**RBW - Schau am 16. März 2008  
in der Arena Hohenlohe**

## Ergebnisse der Leistungsprüfungen in den Zuchtvereinen

### Betriebsdurchschnitte (A und B Kühe) der Herdbuchmitgliedsbetriebe nach Zuchtvereinen

Zuchtverein	30.09.08 Betr.	Kühe	Milch kg	Fett %	Fett kg	Eiweiß %	Eiweiß kg	Alter Jahre	Abkalbe %
<b>Fleckvieh Rinderunion Baden-Württemberg</b>									
Enz-Karlsruhe-Rastatt	34	1 280	6 456	4,11	266	3,48	225	5,1	80,3
Böblingen	49	1 672	7 041	4,15	292	3,43	242	5,0	81,3
Calw/Nagold	57	2 233	7 221	4,11	297	3,43	248	4,9	79,8
Freudenstadt	53	1 938	6 491	4,11	267	3,41	221	5,0	78,4
Backnang	48	1 449	6 980	4,09	285	3,42	239	5,1	80,7
Tübingen-Rottenburg	27	1 010	6 945	4,25	295	3,42	238	4,8	77,3
Esslingen	48	1 371	6 769	4,14	280	3,45	234	5,3	77,5
Ludwigsburg	33	1 088	6 916	4,16	287	3,46	240	5,1	79,9
Waiblingen	46	1 772	6 758	4,14	280	3,44	232	5,1	82,6
<b>Fleckvieh Rinderunion Baden-Württemberg</b>									
Waldshut Bonndorf	64	2 588	6 504	4,17	271	3,40	221	5,1	83,2
Markgräflerland	46	1 467	6 304	4,13	260	3,51	221	5,1	79,8
Saulgau	41	1 991	7 326	4,24	311	3,50	257	5,0	81,7
Sigmaringen	85	3 287	6 847	4,17	285	3,46	237	5,1	81,2
Schwarzwald-Baar	73	3 414	6 537	4,19	274	3,41	223	5,0	83,5
Hegau Bodensee	74	2 964	6 849	4,17	286	3,46	237	5,0	79,7
Balingen	18	799	6 780	4,13	280	3,43	233	4,8	86,2
Rottweil	52	2 004	6 502	4,16	271	3,43	223	5,2	79,1
<b>Limpurger Rinderunion Baden-Württemberg</b>									
Limpurger	15	96	4 609	4,06	187	3,39	156	5,8	80,9
<b>Jerseyzuchtverband</b>									
Jersey	4	135	5 765	5,87	339	4,12	238	5,3	87,9

## Fortsetzung

Zuchtverein	30.09.08 Betr.	Kühe	Milch kg	Fett %	Fett kg	Eiweiß %	Eiweiß kg	Alter Jahre	Abkalbe %
<b>Fleckvieh Rinderunion Baden-Württemberg</b>									
Adelsheim-Buchen	45	1 744	6 634	4,14	274	3,46	230	4,9	81,2
Rhein-Neckar	11	334	6 199	4,05	251	3,51	217	5,0	81,4
Neckar-Odenwald	47	1 464	6 895	4,11	284	3,44	237	4,8	79,0
Mergentheim	53	1 598	7 098	4,05	287	3,45	245	4,8	79,8
Tauberbischofsheim	32	1 198	7 223	4,09	295	3,47	251	4,8	85,1
Aalen	29	1 186	7 168	4,09	293	3,44	246	4,8	81,1
Neresheim	69	3 052	7 519	4,12	310	3,46	260	4,9	83,0
Ellwangen	82	3 282	7 229	4,20	303	3,48	252	4,8	79,7
Schwäbisch Gmünd	35	1 481	6 702	4,14	278	3,43	230	5,1	81,4
Gaildorf	57	2 253	7 185	4,07	293	3,45	248	5,1	80,9
Schwäbisch Hall	98	6 673	6 949	4,09	284	3,43	238	4,9	82,0
Heilbronn	20	511	6 543	4,24	277	3,51	229	4,8	77,8
Künzelsau	31	1 009	7 017	4,10	287	3,41	240	5,0	78,9
Kraichgau	9	554	7 401	4,17	308	3,57	265	4,8	81,9
Neckarsulm	22	707	6 807	4,21	287	3,43	233	4,8	80,9
Öhringen	27	1 251	7 008	4,13	290	3,48	244	4,8	82,9
<b>Fleckvieh Rinderunion Baden-Württemberg</b>									
Biberach-Aulendorf	65	2 756	7 262	4,21	305	3,47	252	5,0	81,5
Blaubeuren	36	1 325	6 916	4,14	286	3,43	237	5,1	81,6
Ehingen	54	2 083	7 137	4,16	297	3,47	248	4,9	81,1
Göppingen/Geislingen	97	3 661	6 677	4,15	277	3,46	231	5,1	82,9
Heidenheim	66	2 877	6 811	4,12	281	3,43	234	5,0	83,8
Reutlingen	93	3 218	6 776	4,16	282	3,42	231	4,8	80,4
Ravensburg	62	2 507	6 756	4,23	286	3,45	233	5,4	83,9
Riedlingen	37	1 443	7 083	4,18	296	3,44	244	5,0	82,3
Ulm / Donau	68	2 907	7 228	4,15	300	3,49	253	5,0	82,4

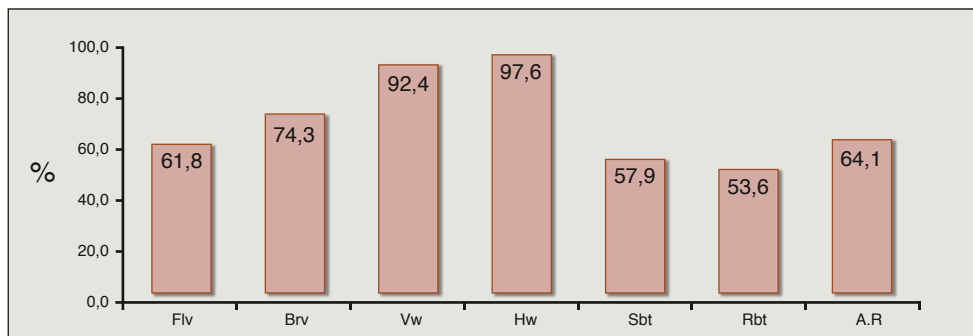
## Fortsetzung

Zuchtverein	30.09.08		Milch kg	Fett %	Fett kg	Eiweiß %	Eiweiß kg	Alter Jahre	Abkalbe %
	Betr.	Kühe							
<b>Braunvieh Rinderunion Baden-Württemberg</b>									
Biberach	93	4 020	7 059	4,35	307	3,61	255	5,3	77,2
Ellwangen	83	3 906	7 143	4,34	310	3,59	256	5,3	77,0
Laupheim	29	1 126	7 352	4,29	315	3,62	266	5,2	75,3
Leutkirch	186	7 592	6 769	4,21	285	3,55	240	5,4	76,3
Illertal	50	2 319	7 581	4,31	327	3,59	273	5,3	76,3
Waldsee	124	6 221	7 145	4,33	309	3,62	258	5,3	77,1
Wangen	179	7 844	6 946	4,19	291	3,58	249	5,4	76,2
Ulm	37	1 316	7 933	4,31	342	3,64	289	5,0	75,6
Schwarzwald	22	546	6 077	4,24	258	3,44	209	5,5	79,2
<b>Vorderwälder Rinderunion Baden-Württemberg</b>									
Brigach / Bregtal	100	2 247	5 192	4,17	216	3,32	172	5,8	85,3
Dreisam / Elztal	86	1 587	5 372	4,14	222	3,36	181	5,7	83,0
Südlicher Schwarzwald	34	586	5 199	4,16	216	3,26	170	5,9	83,9
Kinzigtal	89	1 538	5 066	4,15	210	3,31	168	5,6	82,5
Hochschwarzwald	61	1 342	4 880	4,06	198	3,28	160	6,0	82,2
<b>Hinterwälder Rinderunion Baden-Württemberg</b>									
Großes Wiesental	45	628	3 439	3,99	137	3,40	117	6,8	86,3
<b>Holstein-Schwarzbunt Rinderunion Baden-Württemberg</b>									
Nordwürttemberg	345	16 611	8 485	4,15	352	3,37	286	4,7	77,2
Nordbaden	92	5 047	8 383	4,13	346	3,37	283	4,7	77,1
Südbaden	24	10 929	7 844	4,15	326	3,34	262	4,8	77,1
Südwestwürttemberg	419	22 148	8 369	4,13	346	3,37	282	4,8	77,5
<b>Holstein-Rotbunt Rinderunion Baden-Württemberg</b>									
Nordwürttemberg	46	1 715	7 840	4,22	331	3,37	264	4,8	77,0
Nordbaden	17	554	7 975	4,17	333	3,38	270	4,9	81,8
Südbaden	78	2 575	7 481	4,15	311	3,31	247	5,0	77,1
Südwestwürttemberg	67	2 819	7 956	4,21	335	3,38	269	4,9	75,7

### Betriebsdurchschnitte (A und B Kühe) von ganzjährig geprüften Herdbuch- und Nichtherdbuchbetrieben nach Rassen

Rasse	Zahl der Betriebe	Zahl der Kühe	Kühe je Betrieb	Alter in Jahren	Abkalbe %	Milch kg	Fett %	Eiweiß kg		
<b>Fleckvieh</b>										
HB	2 192	83 383	38,0	5,0	81,4	6 912	4,15	287	3,45	238
NHB	1 355	43 335	32,0	5,2	77,9	6 038	4,20	253	3,42	206
<b>Braunvieh</b>										
HB	802	34 827	43,4	5,4	76,6	7 058	4,27	301	3,59	253
NHB	278	10 109	36,4	5,6	74,0	6 187	4,24	262	3,52	218
<b>Vorderwälder</b>										
HB	364	7 194	19,8	5,8	83,5	5 157	4,14	213	3,32	171
NHB	30	360	12,0	6,3	73,7	4 152	4,16	173	3,27	136
<b>Hinterwälder</b>										
HB	41	560	13,7	6,8	86,0	3 478	3,99	139	3,40	118
NHB	1	8	8,0	6,7	63,6	2 914	4,05	118	3,57	104
<b>Holstein-Sbt.</b>										
HB	1 079	54 725	50,7	4,7	77,3	8 300	4,14	344	3,36	279
NHB	784	34 176	43,6	5,0	76,5	7 080	4,20	297	3,35	237
<b>Holstein-Rbt.</b>										
HB	207	7 634	36,9	4,9	76,9	7 779	4,19	326	3,35	261
NHB	179	5 710	31,9	5,2	76,1	6 617	4,21	278	3,34	221
<b>Alle Rassen</b>										
HB	4 701	188 711	40,1	5,0	79,2	7 295	4,17	304	3,44	251
NHB	2 634	93 948	35,7	5,2	76,8	6 458	4,20	271	3,40	219

### Anteil Herdbuchbetriebe bei den einzelnen Rassengruppen







## Die besten Rassendurchschnitte (A und B Kühe) in den Rassegruppen Baden-Württembergs \*

### Die besten Rassendurchschnitte in Beständen von 3.0 bis 9.9 Kühen

Rasse Besitzer	Wohnort	Milch kg	Fett %	Eiweiß %	F + E kg
<b>Fleckvieh</b>					
Lenz Karlheinz	74864 Fahrenbach	9 548	4,08	3,27	702
Rupprecht Achim	74594 Kreßberg	8 283	4,45	3,70	675
Erb Horst	77743 Neuried	7 918	4,63	3,58	650
Sieger Stefan	78166 Donaueschingen	8 133	4,49	3,43	644
<b>Braunvieh</b>					
Ulrich Arthur	73457 Essingen	9 014	4,45	3,79	743
<b>Vorderwälder</b>					
Schwab Brigitta	77796 Mühlenbach	8 282	4,42	3,34	643
Deiss Reinhold	79650 Schopfheim	7 480	4,39	3,52	592
<b>Hinterwälder</b>					
Matt Rudolf	79677 Aitern	4 064	4,98	4,06	368
Kiefer Klaus	79677 Aitern	4 336	4,33	3,65	346
Wasmer Siegfried	79872 Bernau	4 060	3,91	3,49	301

### Die besten Rassendurchschnitte in Beständen von 10.0 bis 19.9 Kühen

Rasse Besitzer	Wohnort	Milch kg	Fett %	Eiweiß %	F + E kg
<b>Fleckvieh</b>					
Goeggerle Josef	73492 Rainau	9 924	4,24	3,60	778
Hennegriff Otto	74838 Limbach	8 666	4,39	3,47	681
Müller Ernst	89143 Blaubeuren	8 681	4,28	3,45	671
Burger Thomas	79215 Biederbach	8 406	4,51	3,42	667
Neher Josef	73466 Lauchheim	8 641	4,21	3,48	664
Stark Karl	74172 Neckarsulm	8 431	4,40	3,43	660
Hofmann Michael	74538 Rosengarten	8 883	3,96	3,44	658
Gross Claudia	74572 Blaufelden	8 490	4,28	3,40	652
Nagel Walter	74211 Leingarten	8 284	4,30	3,55	650
Thomas Friedrich GbR	97996 Niederstetten	8 679	4,03	3,39	644
Haass Helmut	74850 Schefflenz	8 836	3,79	3,45	640
Weidner Gerhardt	74535 Mainhardt	8 343	4,22	3,45	640

\* Grenzwerte F+E kg, Fleckvieh 640, Braunvieh 670, Vorderwälder 530, Hinterwälder 300, Holstein 730.  
Weitere Erklärungen finden Sie auf Seite 24



**Fortsetzung: Die besten Rassendurchschnitte in Beständen von 10.0 bis 19.9 Kühen**

Rasse Besitzer	Wohnort	Milch kg	Fett %	Eiweiß %	F + E kg
<b>Braunvieh</b>					
Frank A. u. M.	89195 Staig	8 820	4,71	3,98	766
Müller Stefan	88285 Bodnegg	9 246	4,20	3,43	707
<b>Vorderwälder</b>					
Buchholz Franz	77796 Mühlenbach	7 260	4,16	3,37	546
Fix Karl	77796 Mühlenbach	6 751	4,57	3,43	540
Schmider Hermann	77796 Mühlenbach	7 104	4,10	3,40	533
<b>Holstein</b>					
Haydt Theo	89584 Ehingen	10 650	4,12	3,28	788

**Die besten Rassendurchschnitte in Beständen von 20.0 bis 39.9 Kühen**

Rasse Besitzer	Wohnort	Milch kg	Fett %	Eiweiß %	F + E kg
<b>Fleckvieh</b>					
Helber Wilhelm	72221 Haiterbach	10 581	4,01	3,38	782
Hahn Gerhard	71696 Möglingen	8 903	5,21	3,38	765
Gross Willi	74579 Fichtenau	9 680	4,31	3,52	757
Straub Karl	73441 Bopfingen	8 880	4,75	3,61	743
Banholzer Andreas	78662 Bösingingen	9 636	3,87	3,59	719
Schmidt Thomas GbR	97993 Creglingen	9 487	4,02	3,49	712
Wecker Thomas	74613 Öhringen	9 199	4,32	3,42	711
Rehm Josef	89584 Ehingen	8 003	5,35	3,53	710
Bidlingmaier Thomas	73054 Eislingen	9 201	3,99	3,62	700
Heinzelmann Siegfried	72290 Loßburg	8 427	4,72	3,57	699
Maurer Gerhard	74572 Blaufelden	9 189	4,03	3,55	697
Hahn Thomas	88662 Überlingen	8 943	4,32	3,46	695
Thamasett Eberhard	73466 Lauchheim	9 103	4,05	3,47	685
Lehner Jürgen	74592 Kirchberg	9 215	3,94	3,45	682
Lanig GbR H. u. D.	97922 Lauda-Königshofen	8 555	4,43	3,52	680
Fahr Wolfgang	74429 Sulzbach-Laufen	8 897	4,09	3,55	679
Rees Jakob	89081 Ulm	9 125	3,93	3,50	678
Mayer Kaspar	73466 Lauchheim	8 699	4,40	3,39	678
Feil Tobias	73453 Abtsgmünd	8 934	3,94	3,61	674
Grieser GbR G. u. U.	97996 Niederstetten	8 901	4,10	3,47	674
Traub Georg	88630 Pfullendorf	8 590	4,17	3,68	674

## Fortsetzung: Die besten Rassendurchschnitte in Beständen von 20.0 bis 39.9 Kühen

Rasse Besitzer	Wohnort		Milch kg	Fett %	Eiweiß %	F + E kg
<b>Fleckvieh</b>						
Schwarz Alfred	89561	Dischingen	8 630	4,12	3,59	666
Friess Wolfgang	74670	Forchtenberg	8 222	4,53	3,50	660
Schüssler Gerhard	97900	Külsheim	8 570	4,09	3,59	659
Maier Anton	73479	Ellwangen	7 663	5,11	3,48	659
Schaible Karl-Ulrich	72297	Seewald	8 306	4,33	3,58	657
Stier Heinrich	74653	Ingelfingen	8 293	4,48	3,41	655
Werner Albert	72587	Römerstein	8 208	4,45	3,53	655
Kircher Eberhard	74626	Bretzfeld	8 737	4,05	3,44	654
Kübler Ewald	74420	Oberrot	8 589	4,05	3,48	647
Weckert Peter	74632	Neuenstein	8 506	4,13	3,42	642
Arnold Bernd	72534	Hayingen	8 211	4,19	3,62	642
Hartmann Petra	88317	Aichstetten	8 084	4,33	3,59	641
<b>Braunvieh</b>						
Kling Franz	88416	Steinhausen	8 974	4,49	3,76	740
Schwarz Karl	88260	Argenbühl	9 411	4,29	3,55	738
Schneider Werner	88260	Argenbühl	9 061	4,21	3,56	704
Werz Marita	88471	Laupheim	8 284	4,59	3,67	685
Riedesser Franz	88099	Neukirch	8 674	4,31	3,57	684
Neidlinger Karl	89194	Schnürpflingen	8 284	4,66	3,59	683
<b>Vorderwälder</b>						
Nopper Josef	79261	Gutach	7 701	4,46	3,58	619
Schwaer Konrad	79271	St. Peter	7 906	3,86	3,65	593
Steiert Andreas	79117	Freiburg	6 834	4,34	3,58	542
Riesle Klaus	78148	Gütenbach	7 262	3,94	3,51	541
Wangler Matthias	77978	Schuttertal	6 776	4,45	3,51	540
Winterhalter Paul	79254	Oberried	6 935	4,14	3,53	532
<b>Hinterwälder</b>						
Wetzel Klaus	79694	Utzenfeld	4 908	4,29	3,42	379
Winterhalter Oskar	79843	Löffingen	4 681	4,49	3,56	377
Dietsche Helmut	79244	Münstertal	4 116	4,10	3,56	315
<b>Holstein</b>						
Hilpert Ewald	79790	Küssaberg	11 016	4,63	3,39	884
Leuser Berthold	97959	Assamstadt	11 024	4,14	3,37	828
Köhler-Merz Dirk	73494	Rosenberg	10 666	4,45	3,27	823
Heilbock Peter	79271	St. Peter	10 767	4,09	3,42	808

**Fortsetzung: Die besten Rassendurchschnitte in Beständen von 20.0 bis 39.9 Kühen**

Rasse Besitzer	Wohnort	Milch kg	Fett %	Eiweiß %	F + E kg
<b>Holstein</b>					
Hain GbR G. u. W.	97993 Creglingen	9 999	4,22	3,46	768
Gahm Eckhard	74549 Wolpertshausen	10 485	3,96	3,26	757
Helber Wilhelm	72221 Haiterbach	9 712	4,27	3,41	745
Waibel Max	88437 Maselheim	9 686	4,22	3,37	735
Kuon Elmar	88447 Warthausen	9 858	4,19	3,25	733

**Die besten Rassendurchschnitte in Beständen von 40.0 bis 59.9 Kühen**

Rasse Besitzer	Wohnort	Milch kg	Fett %	Eiweiß %	F + E kg
<b>Fleckvieh</b>					
Götz David	71263 Weil der Stadt	9 856	3,92	3,43	725
Mack F. u. S.	88299 Leutkirch	9 395	4,16	3,44	714
Häckel GbR G. u. J.	89129 Langenau	9 350	4,07	3,54	711
Endres Markus	88696 Owingen	9 225	4,06	3,53	700
Schmohl Andreas	73760 Ostfildern	9 327	4,09	3,40	699
Schneider GbR A. u. L.	74426 Bühlerzell	9 282	4,02	3,45	694
Vogel GbR Karl u. Kay	97956 Werbach	9 086	4,10	3,51	692
Geisinger Josef	89584 Ehingen	9 024	4,10	3,56	692
Kemmler Thomas	72127 Kusterdingen	9 083	4,16	3,45	691
Gommel Michael	71254 Ditzingen	9 010	4,18	3,46	689
Staudinger Heinz	89547 Gerstetten	9 048	4,03	3,57	688
Kaleyta Werner	73102 Birenbach	8 783	4,35	3,37	678
Kemmler Albrecht	72127 Kusterdingen	8 690	4,19	3,56	673
Habel GbR F. u. C.	97993 Creglingen	8 769	4,11	3,54	671
Reklau Hans	88448 Attenweiler	8 694	4,17	3,54	671
Mayer Georg	73460 Hüttlingen	8 939	3,99	3,43	663
Ebert Johannes	73463 Westhausen	8 654	4,14	3,50	662
Veeser Norbert	88605 Meßkirch	8 115	4,47	3,64	659
Schmid Georg	71088 Holzgerlingen	8 480	4,26	3,49	658
Häberle Wilfried	89129 Setzingen	8 513	4,21	3,46	654
Braun Anton	88480 Achstetten	8 694	3,94	3,50	648
Schmelcher Manfred	72532 Gomadingen	8 582	4,17	3,37	647
Fuchs J. u. C.	73495 Stöttlen	8 393	4,05	3,59	642
Mehl Walter	74722 Buchen	8 293	4,22	3,51	641
Wolf Ulrich	89182 Bernstadt	8 262	4,27	3,47	640

## Fortsetzung: Die besten Rassendurchschnitte in Beständen von 40.0 bis 59.9 Kühen

Rasse Besitzer	Wohnort	Milch kg	Fett %	Eiweiß %	F + E kg
<b>Braunvieh</b>					
Reisch Karl	88459 Tannheim	10 262	4,25	3,59	804
Kohn-Stähle GbR	89194 Schnürpflingen	9 711	4,50	3,75	801
Bentele Josef	88287 Grünkraut	9 824	4,39	3,71	795
Bader Anton	88316 Isny	10 050	4,01	3,77	782
Baisch Karl	88447 Warthausen	9 561	4,24	3,68	757
Neuhauser GbR	88489 Wain	9 103	4,33	3,69	730
Kienle Josef	88416 Steinhausen	8 894	4,47	3,73	729
Heim Gebhard	88069 Tettngang	9 266	4,13	3,72	728
Härle Mathias	89155 Erbach	9 030	4,33	3,70	725
Mayer Wolfram	73453 Abtsgmünd	9 239	4,30	3,50	721
Reichle Alfred	88410 Bad Wurzach	8 980	4,13	3,88	719
Joos Alfred	88239 Wangen	9 439	3,91	3,58	707
Jarde Gebhard	88239 Wangen	8 603	4,45	3,61	693
Lorinser Hubert	88339 Bad Waldsee	8 786	4,28	3,59	691
Humm Joachim	88471 Laupheim	8 551	4,32	3,71	688
Utz GbR A. u. M.	88430 Rot a. d. Rot	8 437	4,42	3,69	684
Geray Hubert	88410 Bad Wurzach	8 492	4,31	3,71	681
Bentele Raimund	88299 Leutkirch	8 695	4,11	3,70	680
<b>Vorderwälder</b>					
Beha Eberhard	78089 Unterkirnach	7 538	4,46	3,39	591
Fichter Roland	78112 St. Georgen	7 287	4,32	3,50	570
Scherer Markus	79271 St. Peter	7 302	4,08	3,43	549
Willmann-Knöpfle GbR	79822 Titisee-Neustadt	6 990	4,22	3,45	536
<b>Holstein</b>					
Weiland E. u. M.	97944 Boxberg	11 518	3,88	3,45	843
Fuchs J. u. C.	73495 Stöttlen	11 331	3,89	3,36	821
Hoefle Reinhold	74542 Braunsbach	10 791	4,15	3,43	818
Weidenmüller Albrecht	97993 Creglingen	10 709	4,17	3,46	816
Beerhalter Nikolaus	73463 Westhausen	10 509	4,16	3,56	811
Knupfer Konrad	88454 Hochdorf	10 744	4,05	3,49	809
Kurz Markus	88457 Kirchdorf	11 112	3,87	3,38	806
Knitz Josef	88276 Berg	9 846	4,40	3,45	774
Rattstadter GbR	73479 Ellwangen	10 228	4,15	3,41	773
Tischner GbR	71397 Leutenbach	10 078	4,32	3,34	772
Arnegger Norbert	88279 Amtzell	9 972	4,23	3,51	771
Bentele Franz GbR	88213 Ravensburg	10 117	4,26	3,31	766

**Fortsetzung: Die besten Rassendurchschnitte in Beständen von 40.0 bis 59.9 Kühen**

Rasse Besitzer	Wohnort	Milch kg	Fett %	Eiweiß %	F + E kg
<b>Holstein</b>					
Hager Michael	88276 Berg	10 104	4,15	3,42	766
Rief Anton	73479 Ellwangen	9 515	4,48	3,54	763
Schädler Peter	88299 Leutkirch	10 505	3,96	3,29	761
Braun Egon	88410 Bad Wurzach	10 081	4,12	3,39	756
Weidner GbR H. u. H.	74653 Künzelsau	10 043	4,15	3,33	751
Litz Hans Jörg	88284 Wolpertswende	9 823	4,21	3,43	750
Schmid Georg	71088 Holzgerlingen	9 477	4,34	3,58	750
Wagner Reinhard	71254 Ditzingen	10 051	4,06	3,38	748
Buchner Norbert	88299 Leutkirch	9 831	4,15	3,40	743
Wenger Johannes	88400 Biberach a. d. Riss	9 419	4,34	3,53	742
Hierlemann Gottfried	88410 Bad Wurzach	9 781	4,15	3,43	741
Prinz Siegfried	88299 Leutkirch	9 478	4,36	3,45	741
Ehret Klaus	69502 Hemsbach	10 026	3,97	3,38	737
Stegmaier GbR H. u. J.	71729 Erdmannhausen	9 788	4,11	3,43	737
Hezel Klaus Andreas	72172 Sulz	8 930	4,98	3,27	737
Heinsch Bernhard	73268 Erkenbrechtsweiler	9 501	4,29	3,44	735
Weigele Willi	88677 Markdorf	9 755	4,07	3,44	732
Albinger Franz	88454 Hochdorf	9 631	4,31	3,27	730

**Die besten Rassendurchschnitte in Beständen von 60.0 bis 79.9 Kühen**

Rasse Besitzer	Wohnort	Milch kg	Fett %	Eiweiß %	F + E kg
<b>Fleckvieh</b>					
Hammer Eberhard	72227 Egenhausen	10 710	4,38	3,59	853
Berger Alfred	88518 Herbertingen	9 402	4,19	3,53	726
Huber Hansjörg	75387 Neubulach	8 886	4,41	3,47	701
Längle M. u. M. u. Sohn	88662 Überlingen	8 837	4,29	3,59	698
Dangelmaier Simpert	73432 Aalen	9 035	4,12	3,53	691
Heinzler Markus	88356 Ostrach	8 344	4,66	3,62	691
Haussler Gustav	74629 Pfedelbach	8 993	4,22	3,40	685
Baier Josef	74842 Billigheim	9 209	3,97	3,45	684
Steinwand Bernd	72172 Sulz	8 752	4,34	3,44	681
Egle Franz	88525 Dürmentingen	8 359	4,64	3,49	680
Raunecker Friedbert	89561 Dischingen	9 009	4,07	3,43	676
Mayer Klaus	73479 Ellwangen	8 873	4,10	3,51	675

## Fortsetzung: Die besten Rassendurchschnitte in Beständen von 60.0 bis 79.9 Kühen

Rasse Besitzer	Wohnort	Milch kg	Fett %	Eiweiß %	F + E kg
<b>Fleckvieh</b>					
Schilling Hansjörg	89143 Blaubeuren	8 685	4,25	3,45	669
Kiene Claudia	88339 Bad Waldsee	8 482	4,20	3,63	664
Brauchle Josef	88436 Eberhardzell	8 635	4,13	3,49	657
Pressmar Hans-Jörg	73337 Bad Überkingen	8 711	4,07	3,46	656
Haag Reinhold jun.	71560 Sulzbach	8 890	3,93	3,43	655
Weber Karl	73432 Aalen	8 322	4,32	3,55	655
Rogg GbR B. u. M.	79780 Stühlingen	8 769	4,05	3,41	654
Kümmerer Werner	74547 Beltersrot	8 452	4,26	3,48	654
Henner Georg	89177 Ballendorf	8 269	4,29	3,61	653
Scheuing Markus	89584 Ehingen	8 516	4,13	3,53	652
Steinhauser Manfred	88287 Grünkraut	8 533	4,04	3,57	649
Humpf Norbert	73466 Lauchheim	8 526	4,18	3,44	649
Braun Christoph	74523 Schwäbisch Hall	8 709	4,07	3,38	648
Schilling und Sohn GbR	76703 Kraichtal	8 258	4,26	3,58	647
Nägele Karl u. Siegfried	73266 Bissingen	8 234	4,22	3,61	644
Lehr u. Versuchsanst.	88326 Aulendorf	8 533	4,13	3,39	641
Schlecker Martin	89607 Emerkingen	8 244	4,25	3,52	641
Rosenäcker GbR F. u. D.	74594 Kreßberg	8 405	4,21	3,40	640
Häberle Ernst	89547 Gerstetten	8 270	4,33	3,41	640
<b>Braunvieh</b>					
Held GbR	89079 Ulm	10 356	4,39	3,66	833
Kunz Friedrich	88430 Rot	10 147	4,13	3,69	793
Simmler Stefan	88430 Rot	10 090	4,19	3,61	787
Rohmer Peter	88457 Kirchdorf	9 419	4,43	3,70	766
Schneider Eduard	88450 Berkheim	9 557	4,20	3,72	756
Schmaus Michael	88430 Rot	9 421	4,27	3,71	752
Hodrus Georg	88316 Isny	9 534	4,08	3,56	729
Sauter Friedrich	88410 Bad Wurzach	8 857	4,36	3,78	720
Rehm Karl	88416 Ochsenhausen	8 853	4,31	3,72	710
Waizenegger Böckh GbR	88484 Gutzwill-Hürbel	8 946	4,28	3,61	706
Strasser GbR	88459 Tannheim	9 007	4,14	3,69	705
Kienle Josef	88453 Erolzheim	8 936	4,29	3,60	705
Hörmann Andreas	88457 Kirchdorf	8 812	4,38	3,58	702
Köberle Anton	88444 Ummendorf	8 767	4,28	3,72	701
Kraft Josef	88299 Leutkirch	8 853	4,20	3,66	696
Loritz Brigitte	88239 Wangen	9 002	4,05	3,59	687

**Fortsetzung: Die besten Rassendurchschnitte in Beständen von 60.0 bis 79.9 Kühen**

Rasse Besitzer	Wohnort	Milch kg	Fett %	Eiweiß %	F + E kg
<b>Braunvieh</b>					
Birk Erich	88410 Bad Wurzach	8 827	4,12	3,60	681
Haerle Erich	88356 Ostrach	8 554	4,32	3,63	681
<b>Holstein</b>					
Epting I. u. W.	78126 Königsfeld	10 638	4,30	3,49	828
Wittlinger GbR R. u. J.	71672 Marbach	10 560	4,24	3,52	820
Maurus B. u. E.	88299 Leutkirch	10 949	4,13	3,34	818
Egle Franz	88525 Dürmentingen	10 101	4,60	3,48	817
Simmler Stefan	88430 Rot	10 826	4,08	3,40	809
Kloker Josef	89584 Ehingen	9 611	5,08	3,26	802
Baier Josef	74842 Billigheim	10 837	3,90	3,43	794
Neher Eugen jun.	73441 Bopfingen	10 661	4,07	3,37	793
Schmeh Willi	88263 Horgenzell	10 947	3,94	3,29	792
Schaenzel Dieter GbR	73457 Essingen	10 622	4,11	3,32	790
Kettenacker Wolfram	88525 Dürmentingen	10 025	4,48	3,40	790
Kümmerer Werner	74547 Beltersrot	9 927	4,45	3,47	786
Glökler Hans	78609 Tuningen	10 443	4,13	3,32	778
Stützle Johannes	88459 Tannheim	10 835	3,83	3,35	776
Romer H. u. M.	88214 Ravensburg	10 507	4,01	3,34	772
Lederer Martin	71737 Kirchberg	9 994	4,25	3,45	770
Frank Wolfgang	89079 Ulm	10 626	3,87	3,35	767
Böhmer Agrar GbR	88276 Berg	9 362	4,68	3,51	767
Eppinger GbR	71686 Remseck	10 089	4,12	3,41	760
Mack Josef GbR	73479 Ellwangen	9 928	4,20	3,41	756
Schlegel Helmut	74736 Hardheim	9 693	4,36	3,44	756
Klingler Markus	89198 Westerstetten	10 180	4,07	3,35	755
Döhler GbR G. u. M.	97993 Creglingen	10 075	4,08	3,41	755
Neuscheler Gerhard	72141 Walddorf-Häslach	10 196	4,01	3,38	754
Hasenmaile Martin	88284 Wolpertswende	9 271	4,62	3,52	754
Wörz Richard	72587 Römerstein	9 800	4,28	3,37	750
Lieb Paul u. Brigitte	73566 Birkenteich	10 295	3,88	3,40	749
Wägele Josef Anton	88319 Aitrach	9 664	4,33	3,39	747
Fischerkeller Klaus	78073 Bad Dürrheim	10 257	3,96	3,30	745
Pfeifle Erwin	72532 Gomadingen	9 857	4,29	3,24	742
Maier Uwe	73529 Schwäbisch Gmünd	9 836	4,11	3,43	741
Fahr Andreas	78244 Gottmadingen	9 598	4,36	3,33	738
Benne Paul	78665 Frittlingen	10 044	4,10	3,22	734



## Fortsetzung: Die besten Rassendurchschnitte in Beständen von 60.0 bis 79.9 Kühen

Rasse Besitzer	Wohnort	Milch kg	Fett %	Eiweiß %	F + E kg
<b>Holstein</b>					
Rothermel Stefan	88299 Leutkirch	9 964	4,09	3,28	734
Braun Christoph	74523 Schwäbisch Hall	10 109	4,00	3,26	733
Heilmann Roland	74906 Bad Rappenau	9 608	4,19	3,45	733
Jehle Siegfried	88263 Horgenzell	10 449	3,61	3,39	732
Brockmann GbR	79725 Laufenburg	9 995	4,01	3,30	731
Kneher GbR	89150 Laichingen	9 506	4,27	3,42	731

## Die besten Rassendurchschnitte in Beständen von 80.0 bis 99.9 Kühen

Rasse Besitzer	Wohnort	Milch kg	Fett %	Eiweiß %	F + E kg
<b>Fleckvieh</b>					
Nüssle Oswald	88427 Bad Schussenried	9 536	4,19	3,52	736
Wiedenmann GbR K.u.A.	73450 Neresheim	9 027	4,06	3,41	675
Stängle GbR H. u. H.-J.	89547 Dettingen	8 959	4,00	3,49	671
Schelkle Edwin	88518 Herbertingen	8 837	4,01	3,56	669
Raunft Richard	89561 Dischingen	8 955	3,99	3,40	661
Mink GbR	78606 Seitingen-Oberflacht	8 637	4,19	3,45	660
Scherer Markus	73450 Neresheim	8 946	4,02	3,30	656
Nesensohn GbR	88630 Pfullendorf	8 575	4,22	3,41	655
Nassal Armin	88348 Bad Saulgau	8 207	4,33	3,63	653
Müller Alois	88339 Bad Waldsee	8 249	4,32	3,56	651
Wirth Hans GbR	89568 Hermaringen	8 539	4,09	3,44	643
<b>Braunvieh</b>					
Mangler Michael	88410 Bad Wurzach	9 117	4,27	3,75	732
Lang Josef	88400 Biberach	9 044	4,34	3,76	732
Heine Josef	88436 Eberhardzell	8 609	4,42	3,82	709
Keller Hans	88484 Gutenzell-Hürbel	8 636	4,44	3,55	691
<b>Holstein</b>					
Frosch Josef	73479 Ellwangen	10 887	4,22	3,34	823
Reeb Georg	73479 Ellwangen	10 891	4,07	3,36	809
Huber Gerold	72469 Meßstetten	10 760	4,03	3,32	791
Mösle Otto	88317 Aichstetten	10 076	4,31	3,35	773
Koeder Hubert	73494 Rosenberg	10 697	3,89	3,32	772
Zembrod GbR	88276 Berg	10 219	4,12	3,43	772

**Fortsetzung: Die besten Rassendurchschnitte in Beständen von 80.0 bis 99.9 Kühen**

Rasse Besitzer	Wohnort	Milch kg	Fett %	Eiweiß %	F + E kg
<b>Holstein</b>					
Erthle Manfred	89079 Ulm	10 427	3,87	3,40	758
Jäger Fritz	74429 Sulzbach-Laufen	10 429	3,94	3,32	757
Klenk GbR R. u. C.	71540 Murrhardt	10 329	4,07	3,24	755
Rimmele Erich	88361 Eichstegen	10 171	3,83	3,43	739
Stahl Wilhelm	74639 Zweiflingen	9 982	4,07	3,32	737
Milchhof GbR G. u. K.	73479 Ellwangen	9 538	4,28	3,44	736
Arnegger Armin	88677 Markdorf	9 945	3,99	3,38	733
Paulus GbR	77866 Rheinau	9 653	4,24	3,36	733

**Die besten Rassendurchschnitte in Beständen von 100.0 und mehr Kühen**

Rasse Besitzer	Wohnort	Milch kg	Fett %	Eiweiß %	F + E kg
<b>Fleckvieh</b>					
Sanzi Inge	71083 Herrenberg	9 408	4,25	3,58	737
Zimmerer Thomas	88348 Bad Saulgau	9 108	4,19	3,41	691
Rost Matthias	74417 Gschwend	8 883	4,33	3,37	684
Müller Karl	88348 Allmannsweiler	8 238	4,50	3,54	662
Hutter Anton	73494 Rosenberg	8 533	4,19	3,54	660
KNH Milchhof GbR	74549 Wolpertshausen	8 607	4,23	3,37	654
Hahn Hauke	74936 Siegelsbach	9 263	3,67	3,35	650
Buck Mühlbachhof GbR	88527 Unlingen	8 180	4,34	3,61	650
Löffelhardt Erwin	74586 Frankenhardt	8 531	4,17	3,41	647
BG Leitersbuch GbR	89180 Berghülen	8 591	4,03	3,48	645
<b>Holstein</b>					
Straub GbR F. u. A.	88662 Überlingen	10 568	4,25	3,53	823
Gekle Gramer GbR	72160 Horb	11 148	4,00	3,31	815
Kreidler Tobias	88677 Markdorf	10 539	4,06	3,48	795
Kreuzer Markus	88276 Berg	11 296	3,66	3,34	791
Kucher Michael	73494 Rosenberg	10 116	4,06	3,47	762
Milchteam Habichtshof	74219 Möckmühl	10 520	3,81	3,33	752
Wöllner Karl	74219 Möckmühl	10 333	3,80	3,46	750
Klemens GbR G. u. M.	73635 Rudersberg	10 392	3,90	3,26	744
Grosshans Iris u. Günt.	69469 Weinheim	10 774	3,70	3,20	743

## Fortsetzung: Die besten Rassendurchschnitte in Beständen von 100.0 und mehr Kühen

Rasse Besitzer	Wohnort	Milch kg	Fett %	Eiweiß %	F + E kg
<b>Holstein</b>					
Mock GbR F. u. M.	88677 Markdorf	10 126	3,97	3,36	743
Ott Klaus	74746 Höpfingen	10 020	3,99	3,42	743
Gerigk u. Sohn GbR	72359 Dotternhausen	10 237	3,91	3,32	740
Storz u. Funk GbR	75385 Bad Teinach-Zavelst.	8 926	4,84	3,45	740
Germann Bruno	88374 Hoßkirch	9 794	4,13	3,37	734
Sauter Anton	88368 Bergatreute	9 427	4,25	3,50	731
Kostanzer Gbr K. u. E.	72406 Bisingen	9 897	3,91	3,47	730





## PINK DE 08 11844512

geboren am 12.10.2000

Vater: Zeurad DE 09 14953102

Mutter: Pia DE 09 18947526

Züchter: Hansjörg Keck, Schopfloch

### Lebensleistung

	Futtert.	Melkt.	Milch	Fett %	Fett kg	Eiw. %	Eiw. kg	Fe+Ew kg
Lebensleist.	<b>2081</b>	<b>1851</b>	<b>45.196</b>	<b>4,37</b>	<b>1.995</b>	<b>3,48</b>	<b>1.573</b>	<b>3.548</b>
Durchschnitt	6		7.537	4,37	329	3,48	262	591
Höchstleist.	2008		8.968	4,46	400	3,45	309	709