



5.7 Ergebnisse der Leistungsprüfung sekundärer Merkmale

5.7.1 Alter der Kühe unter Leistungsprüfung

	bis 3,9	4,0 - 5,9	6,0 - 7,9	8,0 - 11,9	> 12	Ø-Alter
Prüfjahr	Jahre in %	Jahre in %	Jahre in %	Jahre in %	Jahre in %	in Jahren
2000	35,5	34,0	18,4	11,1	1,0	5,2
2001	34,9	34,5	18,5	11,1	1,0	5,2
2002	34,5	34,9	18,6	11,0	1,0	5,2
2003	35,3	34,2	18,7	10,8	1,0	5,2
2004	35,7	34,1	18,5	10,7	1,0	5,2
2005	35,6	34,5	18,1	10,8	1,0	5,2
2006	40,9	33,5	16,3	8,6	0,7	5,1
2007	41,0	33,4	16,5	8,4	0,7	4,9

5.7.2 Alter der Kühe unter Leistungsprüfung nach Rassen (30.09.2007)

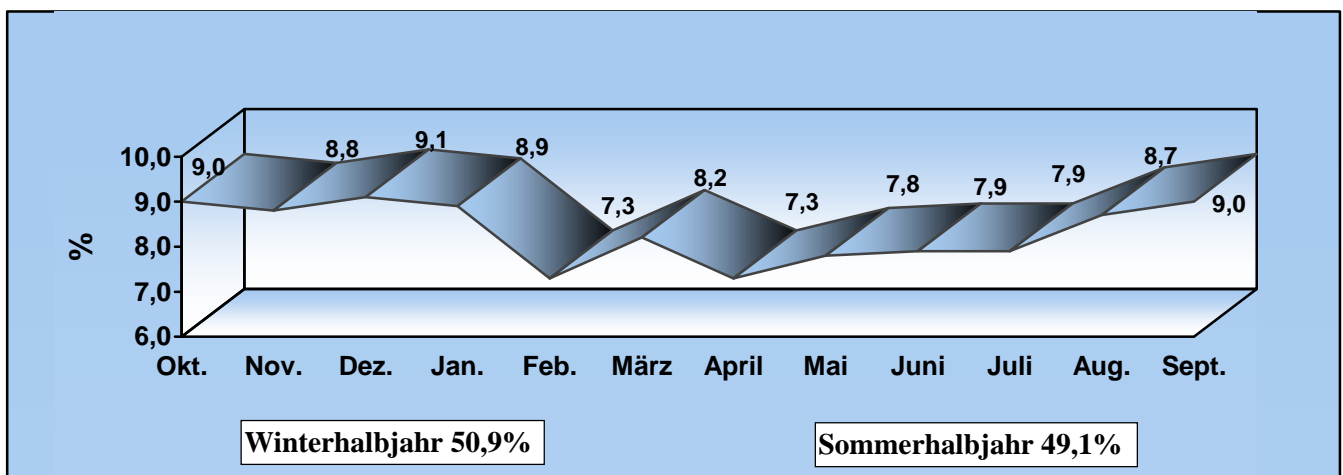
	bis 3,9	4,0 - 5,9	6,0 - 7,9	8,0 - 11,9	> 12	Ø-Alter
Rasse	Jahre in %	Jahre in %	Jahre in %	Jahre in %	Jahre in %	in Jahren
Fleckvieh	41,3	33,3	16,3	8,4	0,7	4,9
Braunvieh	34,8	33,0	19,1	11,9	1,2	5,3
Vorderwälder	29,1	32,6	21,1	15,2	1,9	5,7
Hinterwälder	21,2	27,9	20,2	23,2	7,5	6,7
Holstein-Sbt.	45,2	33,9	14,6	5,9	0,4	4,6
Holstein-Rbt.	38,4	33,1	18,5	9,2	0,8	5,1



5.7.3 Abgangsursachen der Kühe unter Leistungsprüfung (in Prozent)

Abgangs- ursache	Fleck- vieh	Braun- vieh	Vorder- wälder	Hinter- wälder	Holstein- Sbt.	Holstein- Rbt.	Alle Rassen
Verkauf zur Zucht	4,5	4,5	9,8	31,3	4,8	4,0	4,8
Hohes Alter	6,1	6,0	11,2	25,6	3,5	6,4	5,4
Geringe Leistung	11,6	9,9	7,5	6,9	6,2	6,2	9,1
Melkbar- keit	2,1	1,2	1,8	?	1,2	1,1	1,6
Sonstige Gründe	20,6	22,2	13,5	8,8	27,5	26,0	23,3
Unfrucht- barkeit	25,5	24,0	26,6	15,6	23,7	26,1	24,7
Euter- erkrankung	11,2	9,6	12,0	4,4	12,3	11,4	11,4
Klauen- Glieder-Erkr.	7,8	12,7	9,4	0,6	10,1	9,6	9,4
Sonstige Krankheiten	10,6	9,9	8,2	6,9	10,7	9,2	10,4

5.7.4 Verteilung der Abkalbungen auf die Monate (in Prozent)





5.7.5 Verteilung der Zwischenkalbezeit (ZKZ) nach Tagesgruppen (in %)

Rasse	Tiere mit 2 und mehr Kalbungen	Zwischenkalbezeit in Tagen					Ø
		bis 339	340-369	370-399	400-429	> 430	
Fleckvieh	86 354	16,6	30,0	20,7	12,9	19,8	387
Braunvieh	27 713	10,4	27,6	21,4	14,6	26,0	399
Vorderwälder	5 012	17,0	29,9	21,3	13,6	18,2	385
Hinterwälder	481	16,8	35,6	22,7	11,2	13,7	379
Holstein-Sbt.	56 888	14,1	23,4	19,4	14,8	28,3	400
Holstein-Rbt.	12 286	14,3	24,5	20,3	13,7	27,3	398
Alle Rassen	190 799	14,8	27,3	20,4	13,8	23,7	393

5.7.6 Ergebnisse der Melkbarkeitsprüfungen 2007 in kg / Min.

Rasse	Prüfjahr	Anzahl	1. Laktation		2. Laktation und >		
			Gemelks- menge kg	Korr. Min. Gemelk	Anzahl	Gemelks- menge kg	Korr. Min. Gemelk
Fleckvieh	2005	10 329	11,2	2,2	164	15,1	2,7
	2006	11 433	11,2	2,2	238	15,1	2,7
	2007	14 121	11,4	2,1	216	15,5	2,6
Braunvieh	2005	4 010	11,0	2,2	61	15,0	2,8
	2006	4 170	10,9	2,2	34	14,9	2,9
	2007	4 449	11,3	2,2	68	14,9	2,6
Vorderwälder	2005	619	9,2	1,9	41	12,4	2,2
	2006	551	9,4	2,0	30	13,0	2,2
	2007	566	9,7	1,9	28	11,5	2,2
Holstein-Sbt.	2005	7 098	13,6	2,4	28	21,2	3,3
	2006	8 394	13,4	2,4	49	17,2	2,8
	2007	10 262	13,7	2,4	86	17,3	2,6
Holstein-Rbt.	2005	1 224	12,4	2,3	4	16,4	2,9
	2006	1 537	12,2	2,3	2	17,3	3,1
	2007	1 757	12,5	2,2	8	17,0	2,4
Sonstige	2005	555	11,5	2,2	9	7,6	1,8
	2006	103	8,5	1,8	8	8,2	1,8
	2007	106	9,6	1,9	7	7,9	1,8
Alle Rassen	2005	23 826	11,9	2,3	307	15,3	2,7
	2006	26 188	11,9	2,3	361	15,1	2,6
	2007	31 261	12,2	2,2	413	15,4	2,6