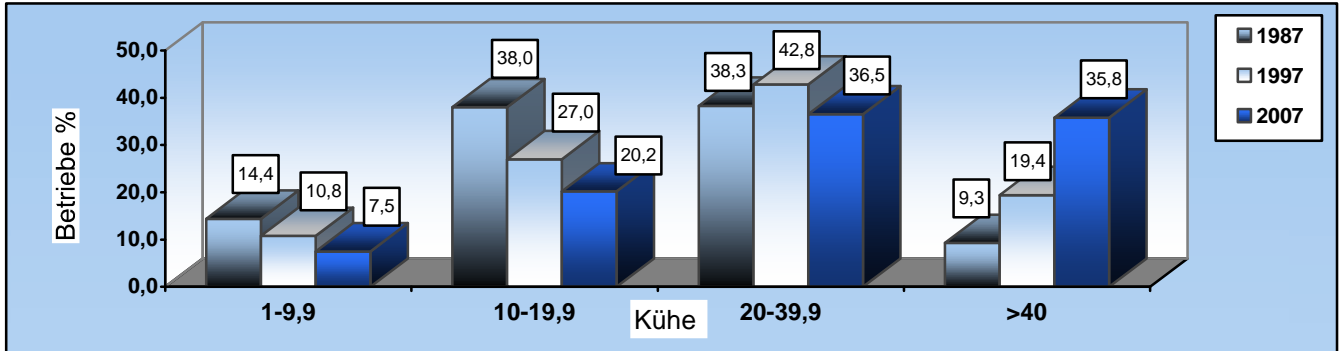


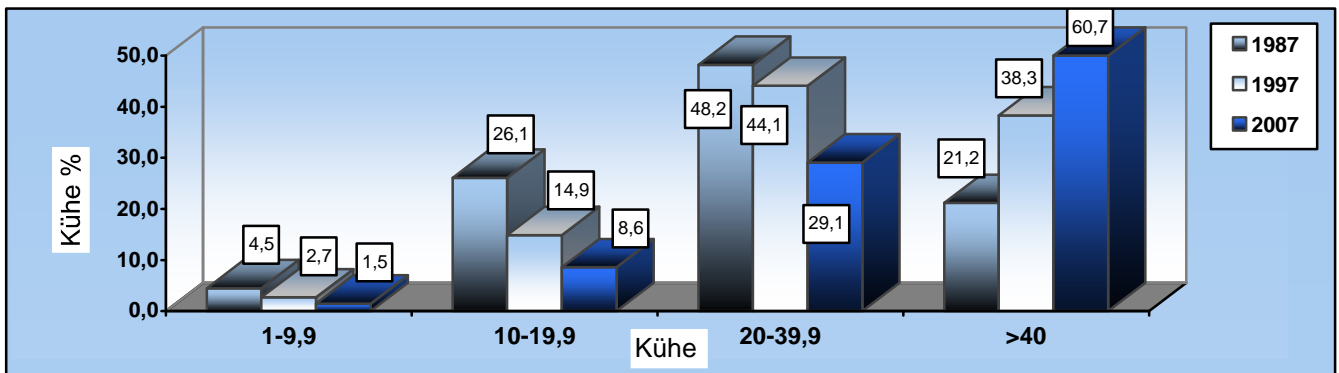


5.6 Struktur und Leistungen der Betriebe unter Leistungsprüfung

5.6.1 Verteilung der Betriebe in den Bestandsgrößenklassen in %



5.6.2 Verteilung der Kühe in den Bestandsgrößenklassen in %



5.6.3 Verteilung der Betriebe nach Rassen in den Bestandsgrößenklassen am 30.09.2007

Bestandsgrößenklasse	FIV	BrV	VW	HW	Sbt	Rbt	Alle
Kühe	Betriebe	Betriebe	Betriebe	Betriebe	Betriebe	Betriebe	Betriebe
1,0 - 9,9	257	47	98	24	115	29	577
10,0 - 19,9	897	139	159	8	250	84	1 544
20,0 - 39,9	1 428	415	118	9	692	127	2 797
40,0 - 59,9	689	294	13	1	552	56	1 610
60,0 - 79,9	327	127	-	-	294	12	760
80,0 - 99,9	79	29	-	-	107	10	226
> 100,0	47	21	-	-	69	4	141
Alle	3 724	1 072	388	42	2 079	322	7 655



5.6.4 Leistungen in den Bestandsgrößenklassen der ganzjährig geprüften Betriebe (A + B Kühe aller Rassen)

Bestandsgrößenklasse	Anzahl Betriebe	Anzahl Kühe	Ø Kuhzah	Milch kg	Fett %	Fett kg	Eiweiß %	F + E kg
1,0 - 9,9	535	3 504	6,3	5 585	4,23	190	3,41	426
10,0 - 19,9	1 506	23 362	15,4	5 951	4,2	203	3,41	453
20,0 - 39,9	2 788	82 037	29,1	6 505	4,18	223	3,42	495
40,0 - 59,9	1 607	80 426	49,0	7 145	4,16	246	3,44	543
60,0 - 79,9	759	52 848	68,0	7 556	4,14	260	3,45	573
80,0 - 99,9	226	20 605	88,4	7 749	4,13	267	3,45	588
> 100	141	17 799	121,7	8 009	4,11	275	3,44	604
Alle	7 562	280 581	36,4	7 012	4,16	241	3,44	532