



Allflex Livestock Intelligence™

Einziehanleitung Schlaufenohrmarke für Schafe & Ziegen

Die Allflex Schlaufenohrmarken für Schafe & Ziegen können als Einzel- und als Doppelkennzeichnung mit integriertem elektronischen Transponder erworben werden. Diese Ohrmarke wird besonders gerne für die Kennzeichnung kleiner Schaf- und Ziegenrassen verwendet.

Beratung und Information:

+49 (0)5924 44898 0

sales.allflex@msd.de • www.allflex.de



Allflex®

Livestock Intelligence™

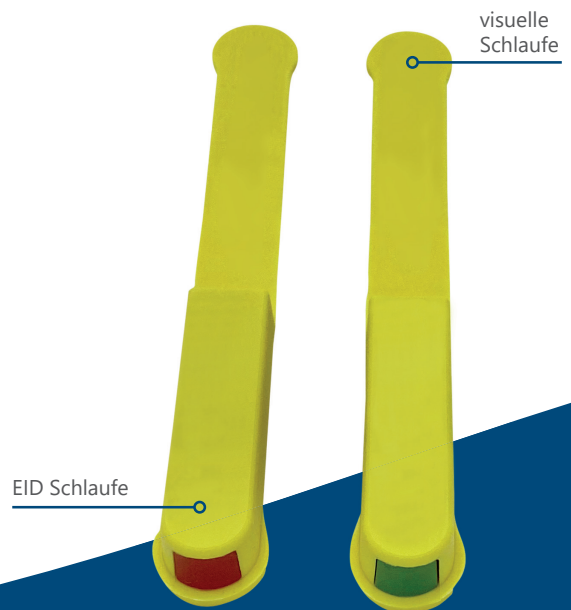
MEHR. WERT.
INNOVATION.

 **MSD**
Tiergesundheit

1. S-Tag Doppelkennzeichnung

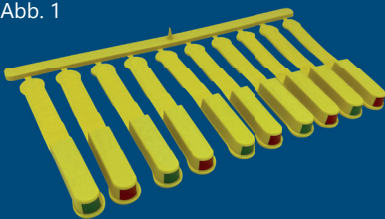
Die S-Tag Schlaufenohrmarke zur Doppelkennzeichnung wird in Streifen zu jeweils 10 Ohrmarken geliefert. Dabei handelt es sich um die Kennzeichnungsmedien für 5 Tiere. Zwei jeweils nebeneinander liegende Ohrmarken entsprechen einem Set und beinhalten eine visuelle (**grün**) und eine elektronische Schlaufe (**rot**).

Für die rein visuelle Kennzeichnung sind die Schlaufen auch in weiß verfügbar.



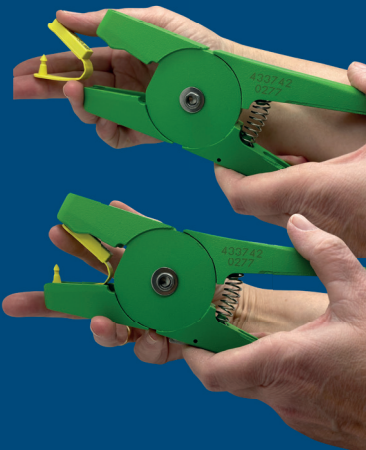
2. Ablauf der Tierkennzeichnung:

Abb. 1



- Trennen Sie die gewünschte Ohrmarke mit einer Drehbewegung vom Streifen ab. (Abb. 1)

Abb. 2



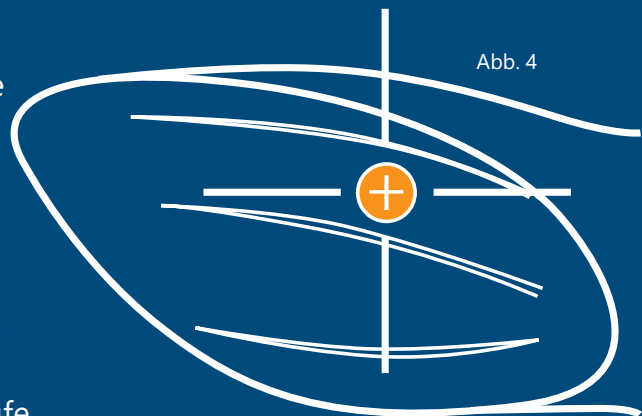
- Platzieren Sie die Ohrmarke in der Zange, indem Sie die Ohrmarke an der Schlaufe mit dem Zeigefinger nach unten in die Führungen ziehen. (Abb. 2)

Abb. 3



- Die Symbole ♀ und ♂ geben hierbei die korrekte Positionierung der Ohrmarke in der Zange vor. (Abb.3)
- Platzieren Sie die Ohrmarke mittig zwischen den Knorpelsträngen. Achten Sie darauf, dass die Ohrmarke nicht zu nahe am Kopf eingezogen wird. (Abb. 4)
- Drücken Sie die Zange nach dem Platzieren der Ohrmarken zügig und kräftig zusammen. Beim Einziehen der Ohrmarke ist das Einrasten der beiden Ohrmarkenteile (Dornteil und Lochteil) deutlich zu spüren.

Abb. 4





Beratung und Information:
+49 (0)5924 44898 20
sales.allflex@msd.de
www.allflex.de

3. Beim Einziehen zu beachten:

- Das Tier ist während des Kennzeichnungsvorgangs sicher zu fixieren.
- Das Dornteil muss beim Einziehen auf der Außenseite des Ohres und das Lochteil auf der Innenseite platziert werden.
- Um eine lange Haltbarkeit zu gewährleisten, sind die Ohrmarken so einzuziehen, dass diese nicht zu weit über den Rand des Ohres hervorragen.

4. Zusätzliche Hinweise

Die Desinfektion des Dornteils und der entsprechende Stelle am Ohr des Tieres kann die Wundheilung positiv beeinflussen. (Bitte nutzen Sie hierfür nur die für die Tierart zugelassenen handelsüblichen Desinfektionsmittel). Zudem empfiehlt es sich die genutzte Ohrmarkenzange in regelmäßigen Abständen zu reinigen.

Um die Funktionalität der Ohrmarken zu gewährleisten empfehlen wir, diese bei Raumtemperatur, sowie sauber und trocken zu lagern.

Beratung und Information:

Allflex Group Germany GmbH · Luxemburger Straße 1 · 48455 Bad Bentheim
+49 (0)5924 44898 20 · Mail: sales.allflex@msd.de · www.allflex.de



DE-Allflex-220300002