

Betrieb	Ort	MLP-Nummer	Prüfdatum	Prüfmethode	Zuchtwart
Musterbetrieb Baden-Württemberg	70190 Stuttgart	4673543	10.02.09	B4	1283

Identifikation		Aktuelles Prüfergebnis vom 10.02.2009								Prüfergebnis: 13.01.2009					Letzte Lammung				ELA
Stall-Nr./Name	Rasse	Mkg	F%	E%	ZZ	H	HKI	FEQ	Prüfergebnis: 07.12.2008					Nr.	Datum	Anz	Verl	ZLZ	
Lebensnr.	L-Tage	F%	Fkg	E%	Ekg	Abw	%	Mkg	F%	E%	ZZ	H							
1 TRAUDI HB 122.799	51	50	2,4 146	4,27 5,14	3,06 8	251 2,95	28 4	5 77	1,40	3,1 Trocken	5,44 Trocken	2,97 Trocken	248 Trocken	25	7	22.12.08	Z 2	359	
2 MOLLI HB 411.802	51	84	3,9 292	3,29 3,60	2,87 11	203 2,95	22 9	2 144	1,15	2,7 Trocken	4,50 Trocken	3,26 Trocken	134 Trocken	21	7	28.12.08	E 1	359	
3 LEA HB 12.345	51	51	3,7 196	4,43 4,95	3,15 10	177 3,16	31 6	5 95	1,41	3,9 Trocken	5,12 Trocken	3,21 Trocken	139 Trocken	26	7	21.12.08	Z 1	359	
4 LIMETTE HB 91.789	51	49	2,5 133	3,17 3,91	2,70 5	161 2,86	29 4	2 89	1,17	2,8 Trocken	4,18 Trocken	2,97 Trocken	324 Trocken	24	6	23.12.08	E 1	353	
5 TAIGA HB 54.321	51	Trocken		297	1101	3,63	40	3,20	35	*	Trocken	Trocken			4	29.12.07	D 0	343	
6 GLOCKE HB 28.147	51	44	3,8 188	2,89 3,40	2,51 6	619 2,66	23 5	2 84	1,15	4,5 Trocken	3,61 Trocken	2,71 Trocken	423 Trocken	23	5	28.12.08	Z 2	311	
7 JULINCHEN HB 99.929	51	48	3,9 201	3,52 4,93	3,04 10	595 3,18	27 6	5 91	1,16	4,3 Trocken	5,44 Trocken	3,22 Trocken	402 Trocken	28	5	24.12.08	Z 1	360	
9 TANJA HB 62.626	51	48	3,7 185	3,34 3,57	2,69 7	210 2,92	30 5	2 95	1,24	3,9 Trocken	3,67 Trocken	3,03 Trocken	216 Trocken	23	4	24.12.08	Z 1	303	
10 GUNDULA HB 97.531	51	Trocken		240	756	2,50	19	3,20	24	*	Trocken	Trocken			3	29.02.08	Z 1	414	
11 SANDY HB 45.451	51	47	3,4 177	3,17 4,80	2,70 9	156 2,88	29 5	2 87	1,17	3,9 Trocken	5,44 Trocken	2,96 Trocken	247 Trocken	23	3	25.12.08	Z 1	268	
12 ROSAMUNDE DE 08 01234567	51	62	3,0 220	4,31 3,73	3,71 8	133 2,95	33 7	8 81	1,16	3,7	3,59	2,75	452	25	1	10.12.08	E 1	22 Mo	
LUBINE DE 08 12345678	51	Saugt													5	05.02.09	E 1	353	

Durchschnitt	L-Tage	Mkg	F%	E%	ZZ	Hst	Anz.Lakt.	Ziegen trocken:		Zeichenerklärung
Ziegen in Milch Herde	9	93	3,4	3,57	2,92	291	27,8	4,8	2	X 1. Erg. nach Lammung
Gesamt	12	30,3							1	K Ziege krank
									0	R Ziege zickt
									0	

Betrieb	Ort	MLP-Nummer	Prüfdatum	Prüfmethode	Zuchtwart
Musterbetrieb Baden-Württemberg	70190 Stuttgart	4673543	10.02.09	B4	1283

Identifikation Stall-Nr./Name Lebensnr.	Rasse	Aktuelles Prüfergebnis vom 10.02.2009							Prüfergebnis: 13.01.2009					Letzte Lammung			ELA ZLZ
		L-Tage	Mkg	F%	E%	ZZ	H	HKI	FEQ	Prüfergebnis: 07.12.2008			Nr.	Datum	Anz Verl		
			F%	Fkg	E%	Ekg	Abw	%	Mkg	F%	E%	ZZ				H	

Durchschnitt	L-Tage	Mkg	F%	E%	ZZ	Hst	Anz.Lakt.	Ziegen trocken:	2	Ziege n.	Zeichenerklärung
Ziegen in Milch	9	93	3,4	3,57	2,92	291	27,8	4,8	1	X	1. Erg. nach Lammung
Herde	12		2,5						0	K	Ziege krank
Gesamt		30,3							0	R	Ziege zickt
									0		



Ergebnisbericht

Musterbetrieb Baden-Württemberg

Heinrich-Baumann-Str. 1-3

70190 Stuttgart

MLP-Nummer	Registriernr.	Probenehmer	Zuchtwart
4673543			1283

Prüfungsnummer	Prüfdatum	Verarbeitungsdatum
05/2009	10.02.2009	19.03.2009

Prüfverfahren	Melkzeit abends	Melkzeit morgens	Melkzeit mittags
B4			

Tagesleistungen der letzten 4 Prüfungen

Prüfdatum	10.02.09	13.01.09	07.12.08	05.11.08	Abweichung % zum Vormonat
Ziegen (gesamt)	12	12	11	7	100
Ziegen gemolken	9	9	0	0	100
Ziegen trocken	2	3	11	7	67
Ziegen - Lamm saugt -	1	0	0	0	
Sonstige Ziegen ohne Milch	0	0	0	0	
Milch-kg (geprüfte Ziegen)	2,5	2,7	0,0	0,0	93
Milch-kg (gemolkene Ziegen)	3,4	3,6			94
Fett %	3,57	4,55			78
Eiweiß %	2,92	3,00			97
Zellzahl (in 1000)	291	295			99
Harnstoff (mg/dl)	28	24			114
Mittlere Zwischenlammezeit	344	345	435	435	100

Tagesleistung nach Laktationsgruppen

Laktationsabschnitt	Ziegen	Milch-kg	Fett %	Eiweiß %	Hst mg/dl	ZZ 1000/ml	Abw. Mkg % z. Vormonat
1-80 Laktationstage	9	3,4	3,57	2,92	28	291	94
81-160 Laktationstage	0						
> 160 Laktationstage	0						
Alle Tiere	9	3,4	3,57	2,92	28	291	94
Total Milch		30,3					

Tagesleistung nach Rassen

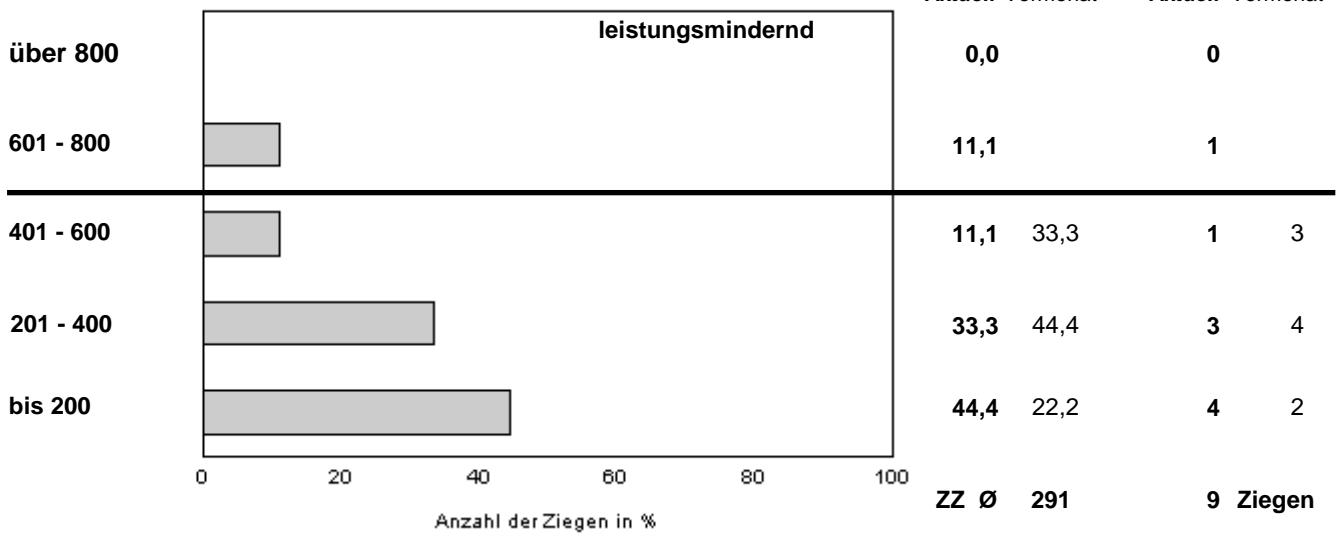
Rasse	Ziegen	Milch-kg	Fett %	Eiweiß %	Hst (mg/dl)	ZZ (1000/ml)	Ø ZLZ
51 / Bunte Deutsche E	9	3,4	3,57	2,92	28	291	334

Gleitender Betriebsdurchschnitt

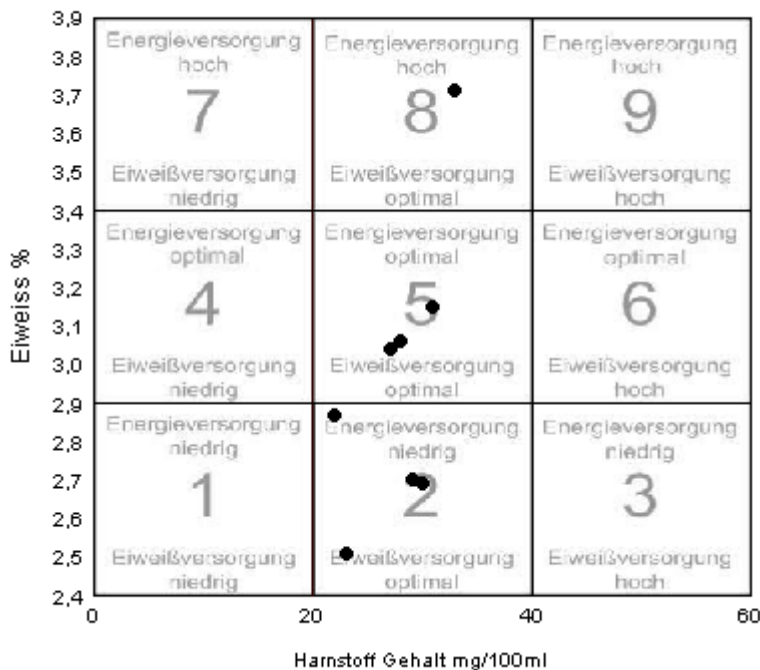
	Ziegenzahl	Melktage	Milch-kg	Fett %	Fett-kg	Eiweiß %	Eiweiß-kg
Aktuell	11	262	918	3,63	33	3,22	30
Vorjahr	14	263	824	3,59	30	3,26	27
Rel. zum Vorjahr (%)	79	100	111	101	110	99	111

berechnet aus den zurückliegenden 12 Monaten

Verteilung der Ziegen auf Zellzahlklassen (ZZ)

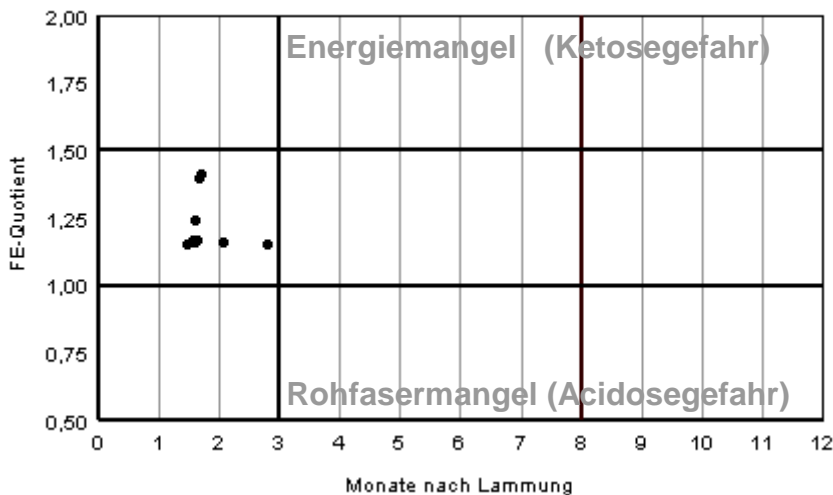


Stoffwechselkontrolle Harnstoff / Eiweiß (HKI)



Klasse	Anzahl	%
1	0	0,0
2	5	55,6
3	0	0,0
4	0	0,0
5	3	33,3
6	0	0,0
7	0	0,0
8	1	11,1
9	0	0,0

Stoffwechselkontrolle Fett / Eiweiß-Quotient (FEQ)



Anzahl	%
9	100,0